

DRIVER SET TW 38 W RJ45 WAGO WINSTA DALI DT8

E-No.	Code GTIN
EQ10127755	4015120127755



Description du produit

- Kit de pilotes Plug-and-play LED DALI DT8 pour luminaires à LED Satellite ESYLUX Tunable White
- Puissance de sortie max. 38 W
- Courant de sortie 700 mA
- Connexion au pilote côté primaire : Câble noir de 1 m avec fiche à 5 pôles noir/bleu WAGO WINSTA 770
- Connexion au pilote côté secondaire : Câble bleu de 1 m (canal blanc froid) et câble rouge de 1 m (canal blanc chaud) avec fiches RJ45

Données techniques

GÉNÉRALITÉS

Remarque au sujet du produit	Erfüllt DALI-2 Standard
Catégorie d'appareils	Appareil
Interface utilisateur	Bus DALI
Conformité	CE, EAC, RoHS, DEEE

FIXATION

Type de montage	Inséré
Type de montage	Au plafond
Type de raccordement	Fiche
Connecteur enfichable	WAGO WINSTA® 770, RJ45
Nombre de contacts	5
Longueur du câble d'alimentation	1 m

BOÎTIER

Dimensions	Longueur 215 mm x Largeur 70 mm x Hauteur/profondeur 31 mm
------------	--

Poids	454 g
Matériau	PC + ABS
Indice de protection	IP20
Température ambiante admissible	0 °C...+40 °C
Taux d'humidité relative	80 % max., sans condensation
Couleur	noir

RACCORDEMENT

Système de commande	DALI-2
Classe de protection	II
Tension nominale	220 – 240 V AC/DC / 60 Hz
Tension de sortie	20 – 60 V DC
Courant d'appel	26.4 A / 224 µs
Courant de sortie	700 mA
Consommation	35 W
Consommation	150 mA
Consommation en veille	< 0.25 W

DRIVER SET TW 38 W RJ45 WAGO WINSTA DALI DT8

E-No. EQ10127755
Code GTIN 4015120127755

Dimensions

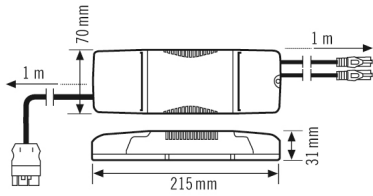
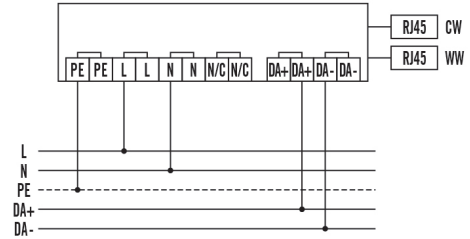


Schéma électrique



Raccordement standard

Description détaillée du produit

- Kit de pilotes Plug-and-play LED DALI DT8 pour luminaires à LED Satellite ESYLUX Tunable White
- Puissance de sortie max. 38 W
- Courant de sortie 700 mA
- Connexion au pilote côté primaire : Câble noir de 1 m avec fiche à 5 pôles noir/bleu WAGO WINSTA 770
- Connexion au pilote côté secondaire : Câble bleu de 1 m (canal blanc froid) et câble rouge de 1 m (canal blanc chaud) avec fiches RJ45