

MANUEL D'UTILISATION

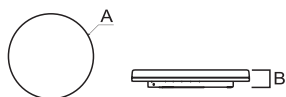
5036040 - HUBLOT PLAT SENSOR IP54 CII - 18W 3000-4000-6000K - Ø220mm

5036042 - HUBLOT PLAT SENSOR IP54 CII - 24W 3000-4000-6000K - Ø280mm

5036044 - HUBLOT PLAT SENSOR IP54 CII - 30W 3000-4000-6000K - Ø330mm

Code	5036040	5036042	5036044
Désignation	HUBLOT PLAT SENSOR IP54 CII - 18W 3000-4000-6000K - Ø220mm	HUBLOT PLAT SENSOR IP54 CII - 24W 3000-4000-6000K - Ø280mm	HUBLOT PLAT SENSOR IP54 CII - 30W 3000-4000-6000K - Ø330mm
Puissance (W)	18W	24W	30W
Tension d'entrée (AC)	165-265Vac		
Facteur de puissance	>0,9		
Température de couleur	3000-4000-6000K		
Flux lumineux	1800lm	2400lm	3000lm
Dimensions (B x A)	50 x Ø220mm	50 x Ø280mm	50 x Ø330mm
Angle	120°		
Durée de vie	25 000 h		
Indice de protection	IP54		
Température de fonctionnement (Ta)	-20 à +50°C		
IRC	80		

Schéma



Fonctions

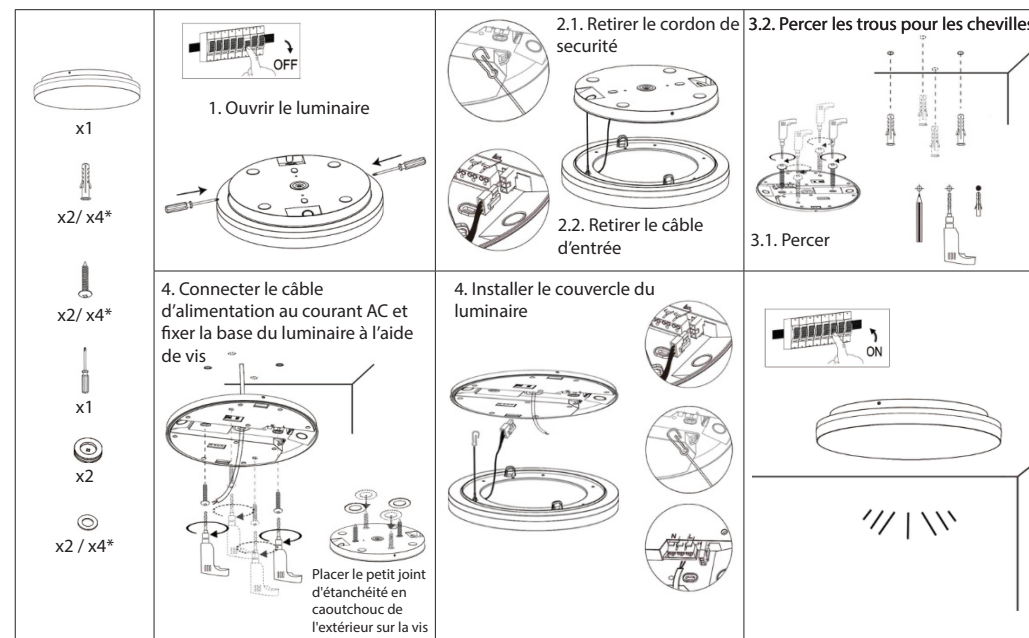
Changement de température de couleur



Sensor



INSTALLATION



* uniquement pour le modèle 5036044

REMARQUES

- Avant d'utiliser ou d'installer le produit, lire attentivement les instructions et respecter les règles de sécurité.
- S'assurer que l'appareil n'est pas endommagé. S'il l'est, ne pas l'utiliser. Ne pas essayer de le réparer ou de le démonter. La source lumineuse contenue dans cet appareil ne doit être remplacée que par le fabricant.
- Avant installation, s'assurer que l'alimentation électrique est coupée.
- L'installation, l'entretien et la maintenance doivent être effectués par un technicien professionnel.
- Le non-respect de ces instructions peut entraîner des dommages corporels et matériels.
- Si l'appareil est endommagé suite au non-respect de ces instructions, la garantie sera annulée.

AVERTISSEMENTS



- L'alimentation doit être coupée avant toute opération d'installation, de maintenance ou d'entretien.
- Veiller à installer et à utiliser l'appareil de la façon décrite dans ce manuel.
- Ne jamais démonter ou apporter une quelconque modification à l'appareil afin d'éviter tout risque d'électrocution ou de chute de l'appareil.
- Toute utilisation en dehors de la plage de température de -20°C à +50°C réduira la durée de vie de l'appareil.