



## ADAPTEUR RÉGLABLE D'I-BEAM, PAR EXEMPLE, 3/4 " - 1 1/4 " BRIDE, 4 " - 18 "

### NUMÉRO DE CATALOGUE

**CSBS5**



### CERTIFICATIONS



### DISPOSITIFS

Aucune pièce détachée

Aucun assemblage nécessaire

Les boulons sécables (à tête auto-cassante) facilitent l'installation et l'inspection des attaches stabilisatrices parasismiques

Conforme aux exigences NFPA®-13 relatives au contreventement parasismique

Testé selon la Spécification FM®

### CARACTÉRISTIQUES DU PRODUIT

Nombre d'article: 404509

Matériel: Acier

Finition: Électrozingué

Épaisseur de bride: 19 - 32 millimètres

A: 100 - 455 millimètres

Taille 1 de Rod: 3/8"

Taille 2 de Rod: 1/2"

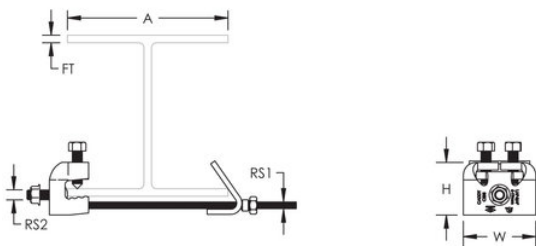
Taille: 79 millimètres

Largeur: 92 millimètres

## DÉTAILS ADDITIONNELS DE PRODUIT

La fixation pour structure et l'élément de renfort ne sont pas inclus.

## DIAGRAMMES



Charges FM								
Numéro d'article	Capacité horizontale par installation vue d'en haut							
	Perpendiculaire à la structure				Parallèle à la structure			
	30°- 44°	45°- 59°	60°- 74°	75°- 90°	30°- 44°	45°- 59°	60°- 74°	75°- 90°
CSBS3	5240 N	9830 N	12580 N	13070 N	3640 N	6130 N	9250 N	13380 N
CSBS4	5240 N	9830 N	12580 N	13070 N	3640 N	6130 N	9250 N	13380 N
CSBS5	5420 N	9510 N	11470 N	12760 N	4890 N	8090 N	9740 N	11920 N

Charges UL				
Numéro d'article	Ferrure d'attache de structure	Épaisseur de la bride	Renfort	Capacité de charge
CSBS3	CSBU1	6 - 8 millimètres	Sch. DN25 - DN50 40 NPS	6672 N
		8 - 19 millimètres		7561 N
	CSBURC12	6 - 19 millimètres	CSB12CBL	N 1859
			CSB18CBL	3434 N
			CSB36CBL	4893 N
	CSBS4	CSBU1	6 - 8 millimètres	Sch. DN25 - DN50 40 NPS
8 - 19 millimètres			7561 N	
CSBURC12		6 - 19 millimètres	CSB12CBL	N 1859
			CSB18CBL	3434 N
			CSB36CBL	4893 N
CSBS5		CSBU1	6 - 19 millimètres	DN25--- DN50 Sch. 40 NPS
	CSBURC12	6 - 19 millimètres	CSB12CBL	N 1859
			CSB18CBL	3434 N
			CSB36CBL	4893 N

## AVERTISSEMENT

Les produits nVent doivent être installés et utilisés conformément aux consignes figurant dans les fiches d'instructions et les documents de formation des produits nVent. Les fiches d'instructions sont disponibles à l'adresse suivante: [www.nvent.com](http://www.nvent.com) et auprès de votre représentant du service client nVent. Une mauvaise installation, une utilisation incorrecte, une application erronée ou toute autre forme de non-respect scrupuleux des instructions et avertissements de nVent peuvent entraîner un dysfonctionnement du produit, des dommages matériels, des lésions corporelles graves et le décès et/ou annuler votre garantie.

### Amérique du Nord

+1.800.753.9221

Option 1 - Soins de client

Option 2 - Appui technique

### Europe

Pays Bas:

+31 800-0200135

La France:

+33 800 901 793

### Europe

L'Allemagne:

800 1890272

D'autres pays:

+31 13 5835404

### APAC

Changhaï:

+ 86 21 2412 1618/19

Sydney:

+61 2 9751 8500



Notre brochure puissante des marques:

**nVent.com CADDY ERICO HOFFMAN RAYCHEM SCHROFF TRACER**

© 2022 nVent. Tous les marques et logos nVent sont possédés ou autorisés par des services nVent GmbH ou ses filiales. Toutes autres marques déposées sont la propriété de leurs propriétaires respectifs.

réervations nVent la droite de changer des caractéristiques sans communication préalable.