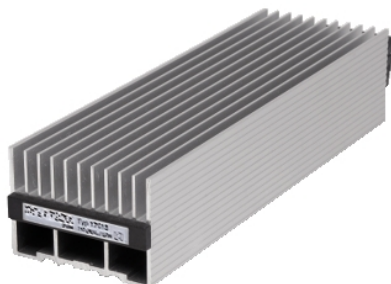


## Fiche produit

### Caractéristiques

# NSYCR100WU2

ClimaSys CR - résistance chauffante - 100W - 110..250V



### Présentation

Lead time	Généralement expédié sous 4 semaines
-----------	--------------------------------------

### Principales

Gamme	ClimaSys
Nom du produit	ClimaSys CR
Type de produit ou équipement	Résistance chauffante
Compatibilité de gamme	Prisma P Prisma G
Plage de puissance	90 W
Tension d'entrée	110 à 250 V% CA 50/60 Hz

### Complémentaires

Position de montage	Verticale
Température ambiante de fonctionnement	-40...70 °C
Degré de protection (IP)	IP20
Certifications du produit	UL VDE
Matière	Corps: aluminium extrudé
Hauteur	200 mm
Largeur	85 mm
Profondeur	65 mm
Conditions d'utilisation	Les résistances doivent être installés avec un contrôleur thermique Enveloppe étanche Une protection électrique est nécessaire
Mode de fixation	Par clips
Support de montage	Rail DIN 35 mm

### Emballage

Type d'emballage 1	PCE
Nombre d'unité par paquet	1
Poids de l'emballage (Kg)	546,33 g
Hauteur de l'emballage 1	6,9 cm
Largeur de l'emballage 1	7,8 cm
Longueur de l'emballage 1	25,7 cm

## Durabilité de l'offre

Régulation REACH	<a href="#">Déclaration REACH</a>
Sans SVHC REACH	Oui
Directive RoHS UE	Conforme <a href="#">Déclaration RoHS UE</a>
Sans mercure	Oui
Information sur les exemptions RoHS	<a href="#">Oui</a>
Régulation RoHS Chine	<a href="#">Déclaration RoHS Pour La Chine</a>
DEEE	Sur le marché de l'Union Européenne, le produit doit être mis au rebut selon un protocole spécifique de collecte des déchets et ne jamais être jeté dans une poubelle d'ordures ménagères.

## Garantie contractuelle

Garantie	18 mois
----------	---------