

55503470	<b>DATENBLATT</b>	
Gültig ab: 03.07.2018	<b>SILVYN® LCS-M</b>	

Bei der SILVYN® LCS-M handelt es sich um eine mehrteilige Schlauchverschraubung für drehbare Anwendung in Kombination mit SILVYN® LCC-2 bzw. LCCH-2. Die Verschraubung bildet eine montagefreundliche Einheit und bietet eine durchgehende Erdung.



**Material:** Verschraubung – Messing, vernickelt  
Dichtung – PA

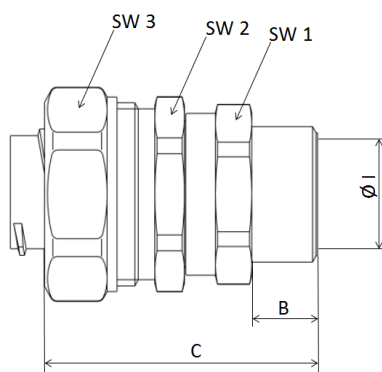
**Eigenschaften:** Hohe Mechanische Eigenschaften  
Öl beständig  
Korrosion beständig  
UV beständig  
Halogen-, Schwefel- und Phosphorfrei  
Vibration und Stoß resistent

**Temperaturbereich:** -50°C bis +135°C

**Norm Referenzen:**



**Schutzart:** IP 65



**Maßtabelle:**

Artikel Nr.	Bezeichnung	NW	Gewinde	Innen Durchmesser Ø I mm	Gewindelänge B mm	Gesamtlänge C mm	SW 1	SW 2	SW 3
5550 3470	SILVYN LCS-M 16x1,5/1	12	M16x1,5	8,6	10,0	39,0	20	20	22
5550 3471	SILVYN LCS-M 16x1,5/2	16	M16x1,5	11,5	10,0	40,9	24	24	26
5550 3472	SILVYN LCS-M 20x1,5/1	16	M20x1,5	11,5	10,0	41,0	24	24	26
5550 3473	SILVYN LCS-M 20x1,5/2	20	M20x1,5	15,3	10,0	41,8	26	26	29
5550 3474	SILVYN LCS-M 25x1,5	25	M25x1,5	19,1	12,0	50,7	29	33	35
5550 3475	SILVYN LCS-M 32x1,5	32	M32x1,5	26,0	13,0	56,9	38	40	42

**Passender Schlauch:** SILVYN® LCC-2  
SILVYN® LCCH-2

**Zubehör:** SKINDICHT® SM-M

Weitere Angaben entnehmen Sie bitte unserem aktuellen Katalog.  
Bei Beständigkeitsfragen über aggressive Medien oder bestimmte Öle kann unser Labor Sie gerne beraten.

Ersteller: M. Wegerer /PDP Freigegeben: DAMU1/PDP	Dokument: DB55503470DE Version: 01	Seite 1 von 1
--	---------------------------------------	---------------