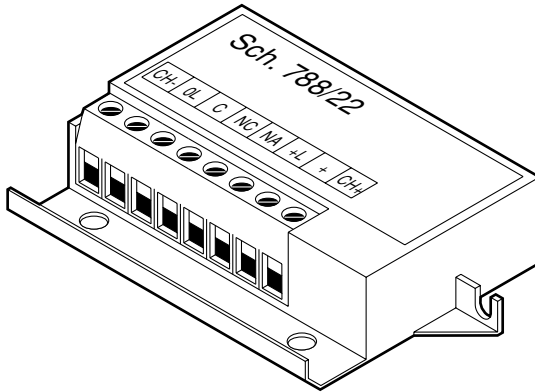


RELE' AUSILIARIO RIPETITORE DI CHIAMATA MINIATURA
MINIATURE CALL REPEATER AUXILIARY RELAY
RELAIS AUXILIAIRE REPETITEUR D'APPEL MINIATURE
RELÉ AUXILIAR REPETIDOR DE LLAMADA EN MINIATURA
HILFSRELAIS MINIATUR ANRUFWIEDERHOLUNG

Sch./Ref. 788/22



Istruzioni per il collegamento relè ausiliario ripetitore di chiamata
Connection instructions for call repeater auxiliary relay
Instructions de connexion du relais auxiliaire répéteur d'appel
Instrucciones para la conexión del relé auxiliar repetidor de llamada
Anleitung zum Anschließen des Hilfsrelais für die Anrufwiederholung

FRANÇAIS

DESCRIPTION

Le dispositif Réf. 788/22 permet de réaliser la fonction répétition de l'appel sur les types suivants d'installation:

- Installation de portier 4+n avec système électronique
- Installation de portier 4+n avec système traditionnel
- Installation de portier 1+1 avec système électronique
- Installation de portier 1+1 avec système traditionnel
- Installation de portier Easy₂Wire avec décodeurs multiples
- Installation de vidéoportier coaxiale avec système électronique
- Installation de vidéoportier coaxiale avec système traditionnel
- Installation de vidéoportier 5 fils avec système électronique
- Installation de vidéoportier 5 fils avec système traditionnel
- Installation vidéo Easy₂Wire avec décodeurs multiples

Sur les installations E₂W (vidéo ou non vidéo), le dispositif NE peut PAS être utilisé en association avec des utilisateurs gérés par un décodeur simple intégré, mais exclusivement en connexion avec des décodeurs multiples.

Sur les installations E2w, le dispositif devra être alimenté depuis l'extérieur avec une tension continue comprise entre 12 et 20Vcc, débitée par une alimentation extérieure. Dans ce cas, suite à un appel, le dispositif fermera le contact du relais durant environ 5", sans répéter l'évolution rythmique de l'appel E₂W.

Sur tous les autres types d'installations, il suffit de connecter le signal d'appel. Dans ce cas, le dispositif fermera le contact du relais, en répétant dans le temps la rythmique de l'appel en question.

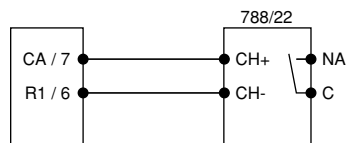
Dans tous les cas, il est possible de connecter le dispositif séparément (plutôt qu'en parallèle aux installations de portier/vidéoportier). Sur les installations E₂W, il est notamment possible d'associer une fonction spéciale pilotée par le relais de sortie à un code d'appel dédié.

Contacts de sortie pour commutation de charges résistives jusqu'à 1A - 24 V.

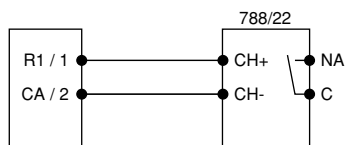
La fixation à l'intérieur de poste d'appartement E₂W peut être effectuée en utilisant une bande de matériau bi-adhésif positionnée à l'arrière du dispositif. La fixation murale ou bien à l'intérieur d'autres appareils, peut être effectuée en utilisant les deux trous spécialement prévus à cet effet sur l'ailette du boîtier (les vis ne sont pas fournies).

Pour d'autres types de fixations, utiliser les trous prévus sur le boîtier.

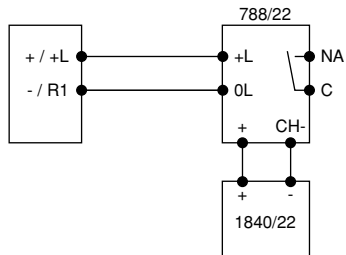
Installation de portier 4+n avec système électronique
Installation de portier 4+n avec système traditionnel
Installation de vidéoportier coaxiale avec système électronique
Installation de vidéoportier coaxiale avec système traditionnel



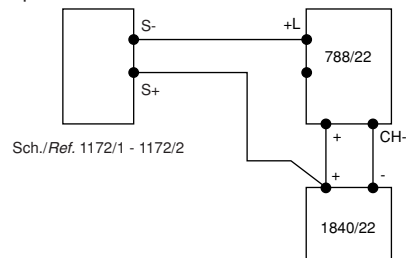
Installation de portier 1+1 avec système électronique
Installation de portier 1+1 avec système traditionnel
Installation de vidéoportier 5 fils avec système électronique
Installation de vidéoportier 5 fils avec système traditionnel



Installation de portier Easy₂Wire avec décodeurs multiples
Installation de vidéoportier Easy₂Wire avec décodeurs multiples



Seul pour 1172/1 et 1172/2



DS788-008A

ESPAÑOL

DESCRIPCIÓN

El dispositivo Ref. 788/22 permite realizar la función de repetición de la llamada en los siguientes tipos de sistema:

- Sistema interfónico 4+n c/teléfono electrónico
- Sistema interfónico 4+n c/teléfono tradicional
- Sistema interfónico 1+1 c/teléfono electrónico
- Sistema interfónico 1+1 c/teléfono tradicional
- Sistema Easy₂Wire interfónico con decodificadores múltiples
- Sistema de vídeoportero coax. c/teléfono electrónico
- Sistema de vídeoportero coax. c/teléfono tradicional
- Sistema de vídeoportero 5 hilos c/teléfono electrónico
- Sistema de vídeoportero 5 hilos c/teléfono tradicional
- Sistema vídeo Easy₂Wire con decodificadores múltiples

En sistemas E₂W (ya sea interfónico que de vídeoportero) el dispositivo NO se puede utilizar en combinación con usuarios gestionados con decodificador individual integrado, sino exclusivamente con conexión a decodificadores múltiples.

En sistemas E₂W el dispositivo se deberá alimentar externamente con una tensión continua de 12 a 20 Vcc. suministrada por un alimentador externo: en este caso, luego de la llamada el dispositivo cierra el contacto del relé por un lapso de aproximadamente 5" y no repite el desarrollo rítmico de la llamada E₂W.

En todas las otras tipologías de sistema es suficiente conectar la señal de llamada: en este caso, el dispositivo cerrará el contacto del relé, repitiendo el desarrollo durante el tiempo de la llamada.

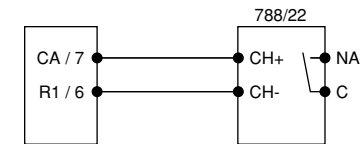
En todos los casos es posible conectar el dispositivo por separado (no en paralelo a interfonos/ vídeoporteros); en especial, en sistemas E₂W es posible asociarle a un código de llamada dedicado una función especial pilotada a través del relé de salida. Contactos de salida para conmutación de cargas resistivas hasta 1A - 24 V

La fijación en el interior del interfono E₂W se puede realizar utilizando la cinta de material biadhesivo colocada en la parte trasera del dispositivo.

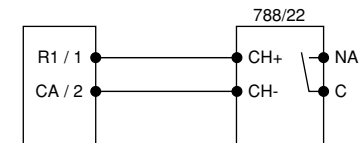
La fijación mural o en el interior de otros aparatos se puede realizar utilizando los 2 orificios de fijación presentes en la aleta de la caja (los tornillos no se entregan con el equipo base).

En otras aplicaciones, utilizar para la fijación los orificios presentes en la caja.

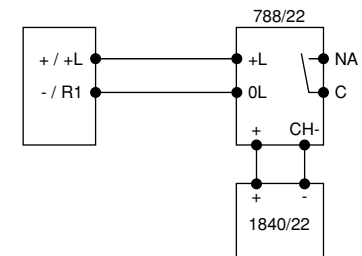
Sistema interfónico 4+n c/teléfono electrónico
Sistema interfónico 4+n c/teléfono tradicional
Sistema de vídeoportero coax. c/teléfono electrónico
Sistema de vídeoportero coax. c/teléfono tradicional



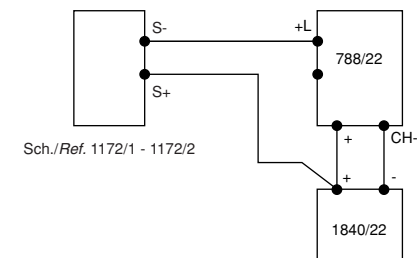
Sistema interfónico 1+1 c/teléfono electrónico
Sistema interfónico 1+1 c/teléfono tradicional
Sistema de vídeoportero 5 hilos c/teléfono electrónico
Sistema de vídeoportero 5 hilos c/teléfono tradicional



Sistema Easy₂Wire interfónico con decodificadores múltiples
Sistema vídeo Easy₂Wire con decodificadores múltiples



Solo para 1172/1 y 1172/2



DS788-008A

DEUTSCH

BESCHREIBUNG

Mit der Vorrichtung Karte 788/22 kann die Funktion der Anrufwiederholung auf den folgenden Anlagen hergestellt werden:

- Gegensprechanlage 4+n mit herkömmliche Gegensprechanlage
- Gegensprechanlage 1+1 mit elektronische Gegensprechanlage
- Gegensprechanlage 1+1 mit herkömmliche Gegensprechanlage
- Easy₂Wire Gegensprechanlage mit Mehrfach-Decoder
- Video-Gegensprechanlage koax. mit herkömmliche Gegensprechanlage
- Video-Gegensprechanlage 5 Leitungen mit elektronische Gegensprechanlage
- Video-Gegensprechanlage 5 Leitungen mit herkömmliche Gegensprechanlage
- Easy₂Wire Video-Gegensprechanlage mit Mehrfach-Decoder

Auf den E₂W Anlagen (dies gilt sowohl für die Gegensprechanlagen als auch für die Videoanlagen) kann die Vorrichtung NICHT über integrierte Einzeldecoder verwaltete Benutzer verwendet werden, sondern ausschließlich über Anschluß von Mehrfach-Decodern.

Auf den E₂W Anlagen muß die Vorrichtung extern mit Gleichstrom zwischen 12 und 20VGS versorgt werden, der von einem externen Netzgerät geliefert wird: hier schließt die Vorrichtung den Relaiskontakt für etwa 5", wobei der rhythmische Verlauf des Anrufs E₂W wiederholt wird.

Bei allen sonstigen Anlagen ist es ausreichend das Anrufsignal anzuschließen: hier schließt die Vorrichtung den Relaiskontakt, wobei der Verlauf in dem Zeitraum des Anrufs selbst wiederholt wird.

In allen Fällen kann die Vorrichtung separat angeschlossen werden (nicht parallel zu Gegensprech-/Video-Gegensprechanlagen); insbesondere ist es bei E₂W Anlagen möglich, einem zugewiesenen Rufcode eine spezielle über das Ausgangsrelais gesteuerte Funktion zuzuweisen.

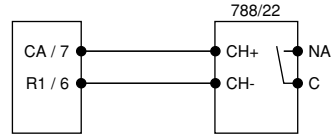
Ausgangskontakte zum Umschalten von Widerstandsbelastungen bis zu 1A - 24 V.

Die Befestigung in der Gegensprechanlage E2W kann mit einem Doppelklebeband auf der Rückseite der Vorrichtung erfolgen.

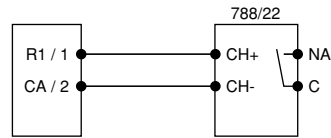
Die Wandbefestigung oder die Befestigung in anderen Apparaten kann durch Verwendung der beiden Befestigungsbohrungen auf dem Flügel des Behälters erfolgen (die Schrauben gehören zum Lieferumfang).

Für andere Anwendungen sind die Befestigungsbohrungen auf dem Behälter zu verwenden.

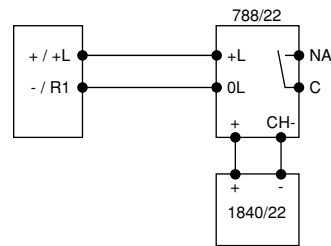
Gegensprechanlage 4+n mit elektronische Gegensprechanlage
 Gegensprechanlage 4+n mit herkömmliche Gegensprechanlage
 Video-Gegensprechanlage koax. mit elektronische Gegensprechanlage
 Video-Gegensprechanlage koax. mit herkömmliche Gegensprechanlage



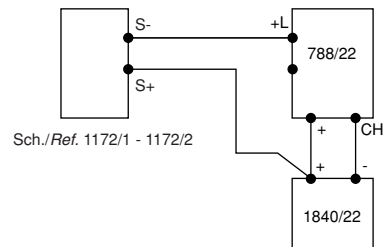
Gegensprechanlage 1+1 mit elektronische Gegensprechanlage
 Gegensprechanlage 1+1 mit herkömmliche Gegensprechanlage
 Video-Gegensprechanlage 5 Leitungen mit elektronische Gegensprechanlage
 Video-Gegensprechanlage 5 Leitungen mit herkömmliche Gegensprechanlage



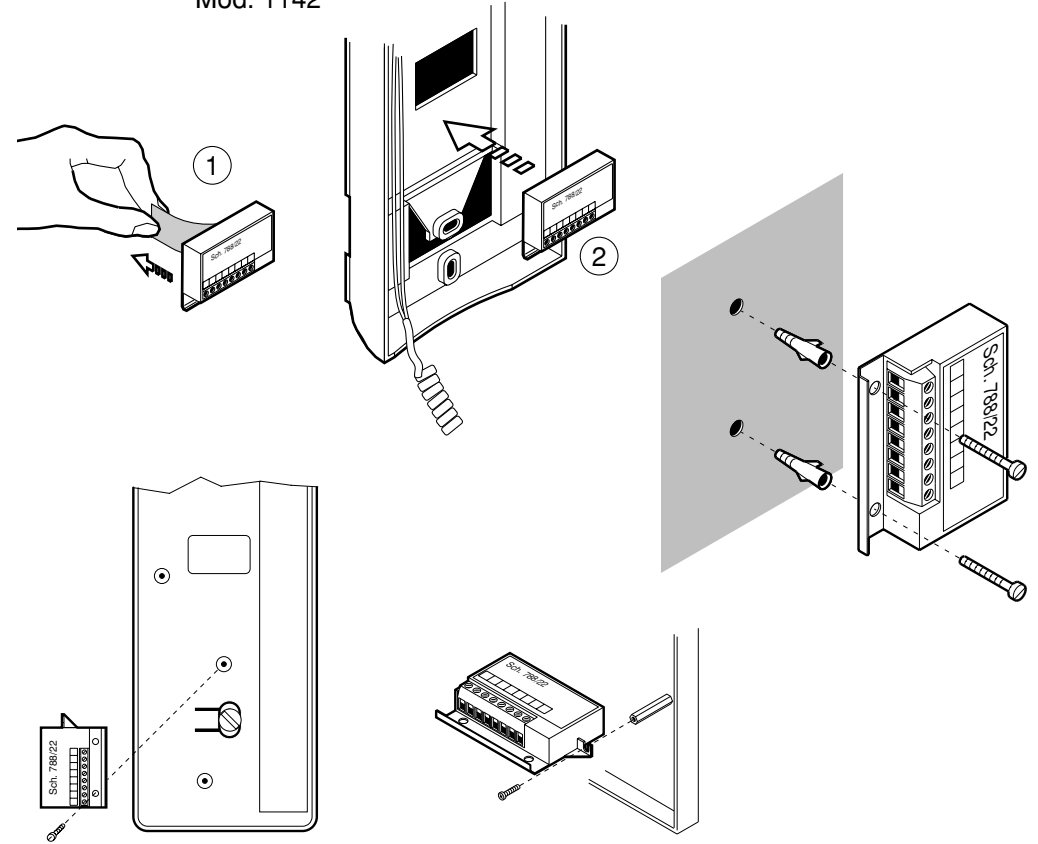
Easy₂Wire Gegensprechanlage mit Mehrfach-Decoder
 Easy₂Wire Video-Gegensprechanlage mit Mehrfach-Decoder



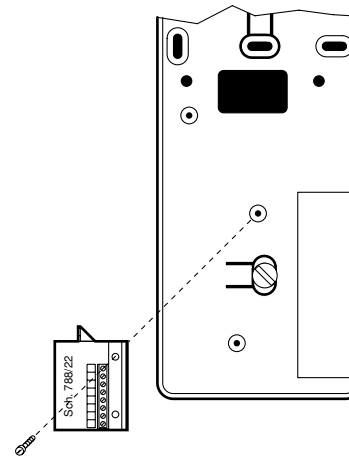
Nur für 1172/1 und 1172/2



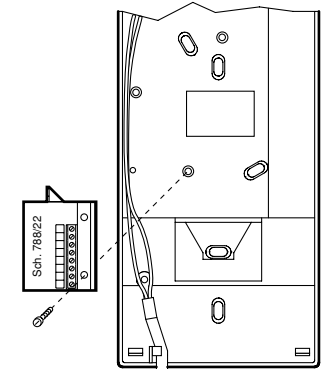
Mod. 1142



Mod. 1131



Mod. 1132



DS 788-008A



LBT 7213

FILIALI

20151 MILANO - Via Gallarate 218
Tel. 02.380.111.75 - Fax 02.380.111.80
00043 CIAMPINO (ROMA) - Via L.Einaudi 17/19A
Tel. 06.791.07.30 - Fax 06.791.48.97



STABILIMENTO

URMET DOMUS S.p.A.
10154 TORINO (ITALY)
VIA BOLOGNA 188/C
Telef. 011.24.00.000 (RIC. AUT.)
Fax 011.24.00.300
011.24.00.323

<http://www.urmetdomus.it>
e-mail: info@urmetdomus.it