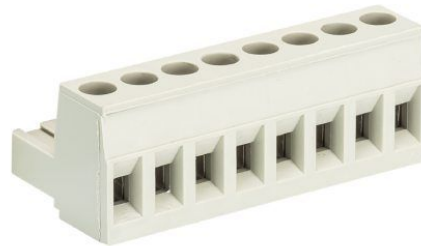


Fiche produit

Article n° 25.320.5253.0

Connecteur PCB 8113 B / 22 OB

Barette à enfichage indirect, pas 5,0mm enfichage dans le sens du conducteur, raccordement par vis, 22 pôles, couleur gris, sans marquage, type 8113 B/22 OB



Article n°	25.320.5253.0
EAN	4015573182219
Unité de commande	50 Piece(s)

certificats/approbations

Données techniques
général

Espacement modulaire	5 mm
Type de connexion	Connexion à vis
processus de soudure	Aucun
Répartiteur compact	boîte
Nombre de pôles	22
Marquage	Aucun
Fixation	Aucun
Sens de branchement du connecteur	180°

Données techniques

Section transversale nominale	2,5 mm ²
Courant nominal	12 A
Catégorie de surtension I	1000 V
Catégorie de surtension II	400 V
Catégorie de surtension III	250 V
Tension nominale d'impulsion	4 kV
longueur de fil	6 mm

données de connection

Section minimum fil rigide	0,14 mm ²
Section maximum fil rigide	2,5 mm ²
Section minimum multi-brins	0,14 mm ²
Section maximum multi-brins	2,5 mm ²
longueur de fil	6 mm

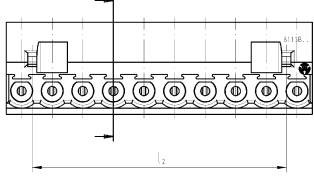
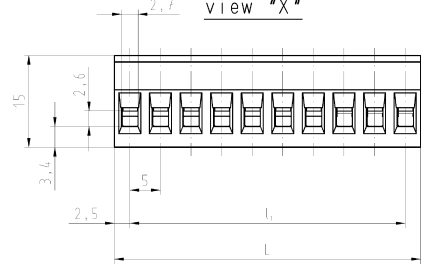
Données techniques UL/CSA

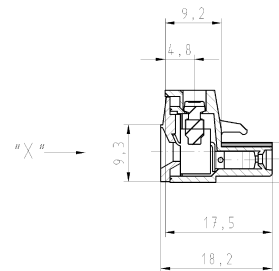
Section traversante norme UL	22-12 AWG
Tension UL	300 V
Câblage actuel	15 A
Câblage d'usine actuelle	15 A
Section traversante norme CSA	22-12 AWG
Tension CSA	300 V
CSA actuel	15 A

Autre

Type de matériau d'isolation	Thermo-plastique
Couleur	gris
hauteur	15 mm
profondeur	18,2 mm
matière Vis de fixation	CuSn
matière de base de contact	CuSn
matière surface de contact	Sn

Dessin technique



Ansicht "X-X"
view "X-X"

gezeichnete Ausführung
10-polig
drawn version
10poles

Weitere Daten siehe Katalog
further data see catalog

Artikel-Nr. part-no.	Poi-Z. pole	L	l ₁	l ₂	Typ type
25.320.3253.F	2	10	5	-	8113 B / 2.0B
25.320.3353.F	3	15	10	6,5	8113 B / 3.0B
25.320.3453.F	4	20	15	11,5	8113 B / 4.0B
25.320.3553.F	5	25	20	16,5	8113 B / 5.0B
25.320.3653.F	6	30	25	21,5	8113 B / 6.0B
25.320.3753.F	7	35	30	26,5	8113 B / 7.0B
25.320.3853.F	8	40	35	31,5	8113 B / 8.0B
25.320.3953.F	9	45	40	36,5	8113 B / 9.0B
25.320.4053.F	10	50	45	41,5	8113 B / 10.0B
25.320.4153.F	11	55	50	46,5	8113 B / 11.0B
25.320.4253.F	12	60	55	51,5	8113 B / 12.0B
25.320.4353.F	13	65	60	56,5	8113 B / 13.0B
25.320.4453.F	14	70	65	61,5	8113 B / 14.0B
25.320.4553.F	15	75	70	66,5	8113 B / 15.0B
25.320.4653.F	16	80	75	71,5	8113 B / 16.0B
25.320.4753.F	17	85	80	76,5	8113 B / 17.0B
25.320.4853.F	18	90	85	81,5	8113 B / 18.0B
25.320.4953.F	19	95	90	86,5	8113 B / 19.0B
25.320.5053.F	20	100	95	91,5	8113 B / 20.0B
25.320.5153.F	21	105	100	96,5	8113 B / 21.0B
25.320.5253.F	22	110	105	101,5	8113 B / 22.0B
25.320.5353.F	23	115	110	106,5	8113 B / 23.0B
25.320.5453.F	24	120	115	111,5	8113 B / 24.0B

Zustimmung Approval	2005	27.07.	Schmitt J.	T	25.320.3253.0 01K	Index
Material	2005	27.07.	Schmitt J.	T	25.320.3253.0 01K	Index
Scale	2:1					
Unit	mm					
Material	2005	27.07.	Schmitt J.	T	25.320.3253.0 01K	Index
Scale	2:1					
Unit	mm					
Material	2005	27.07.	Schmitt J.	T	25.320.3253.0 01K	Index
Scale	2:1					
Unit	mm					

Zeichnung Nr./Drawing No.:
 indirekt steckbar, Schraubausführung Restmass 5
 Plugable PCB terminal rising cage clamp, pitch 5