

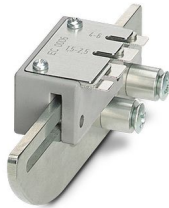
CF 500/LOC SCM 6,3/6 - Localisateur de sertissage



1212265

<https://www.phoenixcontact.com/fr/produits/1212265>

Veillez tenir compte du fait que les données affichées dans ce document PDF proviennent de notre catalogue en ligne. Vous trouverez les données complètes dans la documentation utilisateur. Nos conditions générales d'utilisation des téléchargements sont applicables.



Récepteur de cosse pour automate à sertir CF 500, pour connecteur plat (SCM...) 1,5 - 6 mm, largeur : 6,3 mm

Données commerciales

Référence	1212265
Conditionnement	1 Unité(s)
Commande minimum	1 Unité(s)
Clé de vente	BH323Z
Product key	BH323Z
Page catalogue	Page 510 (C-3-2019)
GTIN	4046356450119
Poids par pièce (emballage compris)	91,2 g
Poids par pièce (hors emballage)	91,2 g
Numéro du tarif douanier	84799070
Pays d'origine	DE

CF 500/LOC SCM 6,3/6 - Localisateur de sertissage



1212265

<https://www.phoenixcontact.com/fr/produits/1212265>

Caractéristiques techniques

Propriétés du produit

Type de produit	Récepteur de cosse
-----------------	--------------------

Caractéristiques de raccordement

Section de conducteur souple	1,5 mm ² ... 6 mm ²
------------------------------	---

CF 500/LOC SCM 6,3/6 - Localisateur de sertissage



1212265

<https://www.phoenixcontact.com/fr/produits/1212265>

Homologations

📄 To download certificates, visit the product detail page: <https://www.phoenixcontact.com/fr/produits/1212265>



EAC

Identifiant de l'homologation: RU C-DE.AI30.B.01549

CF 500/LOC SCM 6,3/6 - Localisateur de sertissage



1212265

<https://www.phoenixcontact.com/fr/produits/1212265>

Classifications

ECLASS

ECLASS-11.0	17130192
ECLASS-12.0	17130192
ECLASS-13.0	17130192

ETIM

ETIM 9.0	EC002778
----------	----------

UNSPSC

UNSPSC 21.0	27111500
-------------	----------

Phoenix Contact 2024 © - Tous droits réservés

<https://www.phoenixcontact.com>

PHOENIX CONTACT SAS

52 Boulevard de Beaubourg Emerainville

77436 Marne La Vallée Cedex 2 France

+33 (0) 1 60 17 98 98

documentation@phoenixcontact.fr