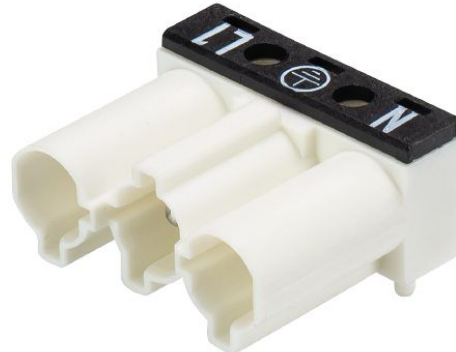


Fiche produit

Article n° 92.043.0058.1

Connexion de périphériques GST18i4L B1H SW

GST18i4 Montage sur circuit imprimé avec option de fixation supplémentaire, 4 pôle, femelle (horizontal), codification secteur 250 V / 400 V, 20 A, couleur de codage noir



Article n°	92.043.0058.1
EAN	4015573454019
Unité de commande	100 Piece(s)

certificats/approbations

Données techniques
général

Courant nominal	20 A
Tension nominale	250 V / 400 V
Degré de pollution	2
Détrompeur mécanique	Code 1
Tension nominale d'impulsion	4 kV
emboîtable	auto-bloquant (déverrouillable par outil)
Couleur de codage / contact support	noir
Marquage des pôles	2, N, PE, 1

données de connexion

terminaison par pôle	1
----------------------	---

Model

Model	bus
Type de connexion	raccordement à souder
angle de connexion	Carré
Inclinaison	90 °
Degré de protection (IP)	IP20
composant construit en	raccordement à souder

matériel

matière du boîtier	Polyamide
Sans halogène	Oui
matériau de contact	CuZn
résistance au feu	0,037 kWh
Isolation des composants à température continue	100 °C
Finition de surface	Etamé

