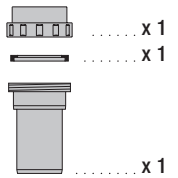
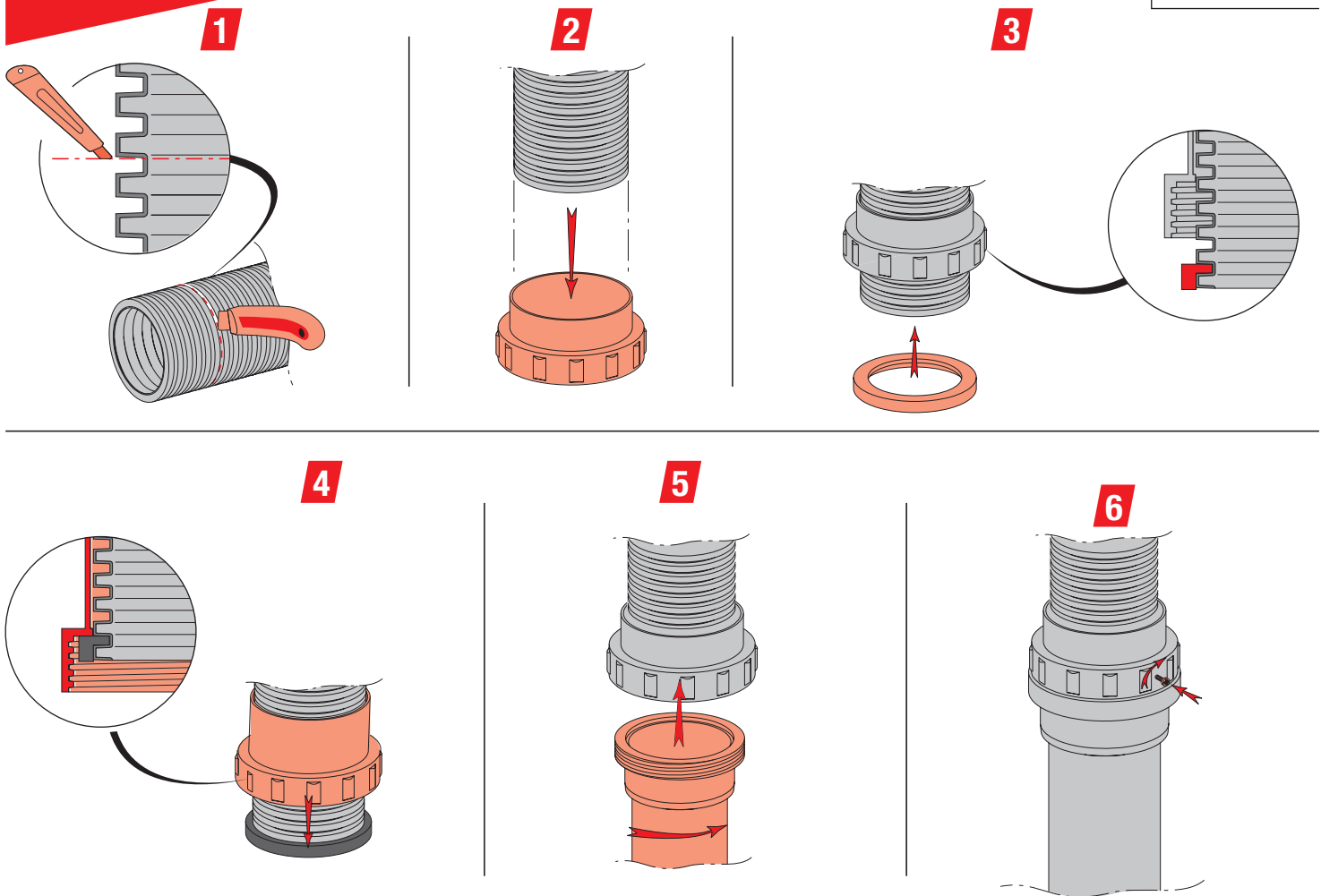


**MONTAGE DU RACCORD FLEXIBLE DUALIS FLEXCONDENS PPh /
ASSEMBLY OF THE DUALIS FLEXCONDENS PPh LINER-RIGID CONNECTION /
MONTAGE VAN HET AANSLUITSTUK OP FLEXIBEL DUALIS FLEXCONDENS PPh /
EINBAU DER FLEXKUPPLUNG DUALIS FLEXCONDENS PPh /**

080RACFLXCDS0615
DI001027



Ø80/90



FR

- 1** Couper le flexible à la longueur souhaitée, au bord inférieur de la cannelure.
- 2** Enfiler le flexible dans le collier à visser.
- 3** Positionner le joint en L dans la première cannelure.
- 4** Faire glisser le collier en positionnant le joint sur l'anneau d'appui, au fond du collier. Le joint en L assure le maintien du flexible et l'étanchéité du raccord.
- 5** Visser et serrer le collier sur le manchon de raccordement.
- 6** Bloquer le collier sur le manchon grâce à la vis présente sur le collier.

EN

- 1** Cut the liner to the requested length, in the lower edge of the groove.
- 2** Thread the liner into the collar.
- 3** Fit the L joint in the first groove.
- 4** Slip the collar and fit the L joint inside the collar. The joint is designed to hold and to seal the connection.
- 5** Screw the collar and the connector together.
- 6** Finally tighten together the collar and the connector with the screw.

NL

- 1** Snijd de flexibel op de gewenste lengte, in de bovenste rand van de groef, af.
- 2** Schuif de flexibel over de mannelijke mof.
- 3** Plaats de "L"-dichting, in de eerste groef.
- 4** Laat de mof schuiven, zodat de "L" binnen de beugel past. De "L"-beugel zal de flexibel standvastig houden en zal eveneens de dichtheid van het kanaal, verzekeren.
- 5** De ring aan de aansluitmof, aan- en vastvrijzen.
- 6** Blokkeer de beugel op de mof door middel van de vijs op de ring.

DE

- 1** Schneiden Sie das Flexrohr an der gewünschten Stelle am unteren Rand eines Wellentales.
- 2** Stülpen Sie die Überwurfmutter über das Rohr.
- 3** Setzen Sie den Fixierdichtring in die erste Rille des Flexrohres ein. (achten Sie auf den festen Sitz der Dichtung).
- 4** Den Fixierdichtring innerhalb der Überwurfmutter anpassen.
- 5** Schrauben Sie das Anschluss-Stück mit der Überwurfmutter fest zusammen.
- 6** Fertig ist die Verbindung zwischen starr und flex.