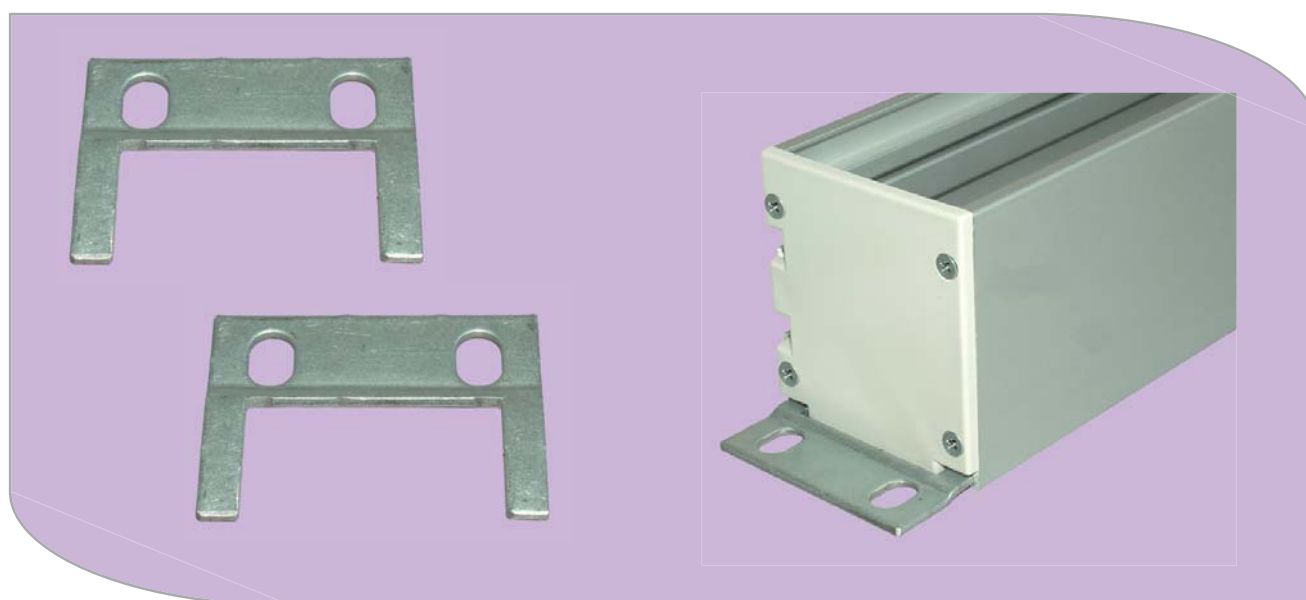




PATTES DE FIXATION POUR RÉGLETTE RMT FIXATION DESSOUS



DESCRIPTION

Ces pattes permettent la fixation des réglettes de type RMT.

CONDITIONNEMENT

Ce produit est conditionné par ensemble de 2 pièces.

CARACTÉRISTIQUES

Dimensions : 38x50x2mm
Poids : 15,7 g
Matière : Acier
Couleur : Métal