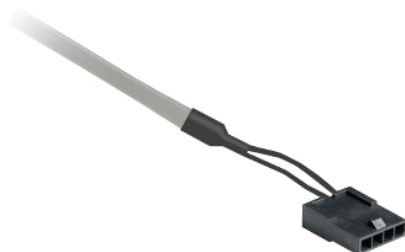


## Fiche produit

### Caractéristiques

# VW3M1C20R30

## Lexium - Lxm28 able sto 3m



### Principales

Gamme de produits	Lexium 28
Type de produit ou équipement	Couple de sécurité désactivé
Type d'accessoires / pièces séparées	Cordon STO pré câblé
Catégorie d'accessoire / de pièce détachée	Accessoires de raccordement
Compatibilité produit	Servo variateur LXM28
Destination d'accessoire / de pièce détachée	Entre contrôleur logique et servo moteur
Compatibilité de gamme	Lexium 28
Longueur de câble	3 m

### Complémentaires

Raccordement électrique	Connecteur - Molex 4-pin pour côté servo variateur Extrémité libre pour CN9 interface
Poids du produit	0,3 kg

### Emballage

Poids de l'emballage (Kg)	0,193 kg
Hauteur de l'emballage 1	0,100 dm
Largeur de l'emballage 1	2,800 dm
Longueur de l'emballage 1	2,800 dm

### Durabilité de l'offre

Régulation REACH	<a href="#">Déclaration REACH</a>
Sans SVHC REACH	Oui
Directive RoHS UE	Conformité pro-active (Produit en dehors du scope légal RoHS UE) <a href="#">Déclaration RoHS UE</a>
Sans métaux lourds toxiques	Oui
Sans mercure	Oui
Information sur les exemptions RoHS	<a href="#">Oui</a>
Régulation RoHS Chine	<a href="#">Déclaration RoHS Pour La Chine</a>
Sans PVC	Oui

### Garantie contractuelle

Garantie	18 mois
----------	---------