

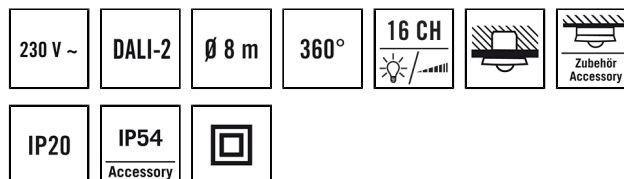
PD-C 360bt/8 APC20 PS plus DALI-2

Référence

EP10428272

Code GTIN

4015120428272



Description du produit

- Détecteur de présence de plafond certifié DALI-2 avec unité de commande DALI-2 et alimentation (250 mA) intégrées
- Commande de l'éclairage de différents espaces de 16 groupes max.
- S'adapte facilement aux configurations d'espace individuelles et complexes
- Régulation constante de la luminosité en fonction de la présence et de la lumière naturelle pour une efficacité énergétique optimale
- Relais 16 A pour la commutation des appareils HVAC et l'éclairage complémentaire
- 4 entrées bouton-poussoir (non isolées)
- Nombreuses options de commande manuelle et jusqu'à 16 scènes
- Commutation automatique des groupes en cas de modification de l'utilisation de l'espace
- Options de commande par groupe en fonction du jour de la semaine et de l'heure
- Mise hors tension des appareils de service DALI (coupure d'alimentation) réglable selon l'heure pour réduire la consommation d'énergie
- Fonction en essaim pour davantage de confort en milieu professionnel
- Fonctions centrales pour les commandes prioritaires à l'échelle du bâtiment ou de la zone
- Démarrage plus rapide avec les réglages d'usine en mode broadcast
- Groupes individuels directement prêts à l'emploi avec les réglages d'usine
- Configuration facile avec l'application ESY via une interface Bluetooth bidirectionnelle
- Documentation et gestion facile des projets configurés avec l'application ESY (par exemple, sous forme de rapport PDF)
- Montage apparent avec accessoires

Fonctions particulières:

- Commande individuelle jusqu'à 16 groupes et 16 scénarios d'éclairage
- Régulation constante de luminosité dépendante de la présence et de la luminosité
- Commande de fonctions selon l'heure et le jour de la semaine
- Paramétrage aisé, gestion et documentation de projets avec l'ESY-App

Données techniques

GÉNÉRALITÉS

Catégorie d'appareils	Détecteur de présence de plafond
Interface utilisateur	Bluetooth, Bus DALI
Éléments inclus	inklusive Linsenmaske
Télécommandable	✓
Conformité	CE, EAC, RoHS, DEEE
Garantie	5 ans

FIXATION

Type de montage	Inséré
Lieu de montage	Au plafond
Dimensions d'installation	Profondeur: 80 mm, Ø 68 mm
Type de raccordement	Bornier enfichable
Section du conducteur à raccorder	1,50 – 2,50 mm ²

BOÎTIER

Dimensions	Hauteur/profondeur 106 mm, Ø 108 mm
Poids	244 g
Matériau	Polycarbonate résistant aux UV
Indice de protection	IP20
Température ambiante admissible	0 °C...+50 °C
Taux d'humidité relative	5 – 93 %, sans condensation
Couleur	blanc, similaire à RAL 9010

RACCORDEMENT

Système de commande	DALI-2
Tension nominale	230 – 230 V AC / 50 – 60 Hz
Ausgangsspannung	16 V DC
Courant d'appel	20 A / 110 µs
Courant de sortie	250 mA

PD-C 360bt/8 APC20 PS plus DALI-2

Référence	Code GTIN
EP10428272	4015120428272

Consommation DALI nominale	2 mA
Consommation DALI de pointe	2 mA
Consommation	5 W
Consommation en veille	< 0.4 W

CAPTEURS	
Angle de détection	360°
Détection transversale	Ø 8 m
Détection frontale	Ø 6 m
Détection présence	Ø 4 m
Zone de détection	jusqu'à 50 m ²
Réglage de la portée	mécanique avec cache-lentille (fourni)
Hauteur de montage recommandée	3 m
Hauteur de montage max.	5 m
Système photométrique	Luminosité mixte
Valeur de luminosité	5 – 2000 lx

CANAUX (ÉCLAIRAGE / CVC)	
Nombre de canaux CVC	1

Réglage d'usine

GÉNÉRALITÉS	
Sensitivität	100 %
Intensité de l'incandescence	30 %
Temporisation de l'incandescence	5 min
Balisage MARCHÉ	–
Balisage dépendant de la luminosité	✓
Seuil de commutation du balisage	10 lx
Décalage entre C2 et C1	0 %
Valeur d'intensité à l'enclenchement	50 %

Accessoires

Nom du produit	Référence	Description du produit	Code GTIN
Cadres			
COMPACT COVER SET 8 BK	EP00007521	Set de caches pour série COMPACT, Ø 8m, couvercle et couronne, noir (RAL 9005)	4015120007521
Protections			
BASKET GUARD ROUND LARGE	EM10425608	Grille de protection pour détecteurs de mouvement, présence ou fumée	4015120425608

Nombre de groupes de luminaires	16
Entrée poussoir éclairage	4
Mode	Semi-automatique, Automatique
Régulation constante de luminosité	✓
Horloge programmable intégrée	✓
Type d'appareil DALI-2	Unité de commande -103, Appareils de service -208 (actionneur de commutation), Dispositif de saisie -301 (poussoir), Dispositif de saisie -302 (interrupteur, valeurs absolues), Dispositif de saisie -303 (capteur de mouvement et de présence), Dispositif de saisie -304 (capteur de luminosité)
Canal	C1-C16, HVAC
Fonction	régulation, commande, régulation, commutation
Puissance de coupure	230 V/50 Hz 2300 W/10 A (cos phi = 1) 1150 VA/5 A (cos phi = 0,5) 600 W LED
Contact	contact à fermeture / sec
Entrée poussoir	✓

Szene Ein / Aus	–
Lichtleistung Szene	100 %

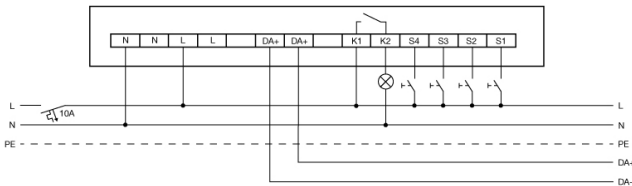
CANAUX (ÉCLAIRAGE / CVC)	
Canal	C1 Éclairage
Mode opératoire	Vollautomatik
Helligkeitssollwert / Schaltschwelle	500 lx
Temporisation	5 min
Intensité du balisage	10 %

PD-C 360bt/8 APC20 PS plus DALI-2

Référence **Code GTIN**
 EP10428272 4015120428272

Dimensions	Zones de détection	Détection	
		<ul style="list-style-type: none"> transversale (A) 	<ul style="list-style-type: none"> Ø 8 m
		<ul style="list-style-type: none"> frontale (B) 	<ul style="list-style-type: none"> Ø 6 m
		<ul style="list-style-type: none"> de présence (C) 	<ul style="list-style-type: none"> Ø 4 m

Schéma de raccordement



Installation standard

Description du produit détaillé

- Détecteur de présence de plafond certifié DALI-2 avec unité de commande DALI-2 et alimentation (250 mA) intégrées
- Commande de l'éclairage de différents espaces de 16 groupes max.
- S'adapte facilement aux configurations d'espace individuelles et complexes
- Régulation constante de la luminosité en fonction de la présence et de la lumière naturelle pour une efficacité énergétique optimale
- Relais 16 A pour la commutation des appareils HVAC et l'éclairage complémentaire
- 4 entrées bouton-poussoir (non isolées)
- Nombreuses options de commande manuelle et jusqu'à 16 scènes
- Commutation automatique des groupes en cas de modification de l'utilisation de l'espace
- Options de commande par groupe en fonction du jour de la semaine et de l'heure
- Mise hors tension des appareils de service DALI (coupure d'alimentation) réglable selon l'heure pour réduire la consommation d'énergie
- Fonction en essaim pour davantage de confort en milieu professionnel
- Fonctions centrales pour les commandes prioritaires à l'échelle du bâtiment ou de la zone
- Démarrage plus rapide avec les réglages d'usine en mode broadcast
- Groupes individuels directement prêts à l'emploi avec les réglages d'usine
- Configuration facile avec l'application ESY via une interface Bluetooth bidirectionnelle
- Documentation et gestion facile des projets configurés avec l'application ESY (par exemple, sous forme de rapport PDF)
- Montage apparent avec accessoires