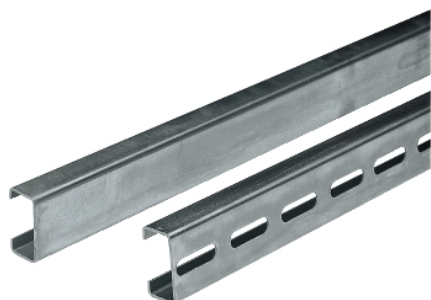


## Fiche produit

### Caractéristiques

# NSYCNT20

Spacial S3D - rail C profilé - 21x11x10mm - L2000mm



### Principales

Application	Polyvalent
Gamme	Spacial
Type de produit ou équipement	Rail
Catégorie d'accessoire / de pièce détachée	Accessoires de montage
Type de rail	Symétrique en C
Pour dimensions d'enveloppe	-
Compatibilité de gamme	Spacial Thalassa
Composition de l'appareil	1 rail
Quantité du lot	Lot de 10

### Complémentaires

Matière	Acier galvanisé
Finition de la surface	Perforé
Mode de fixation	Par l'élément de fixation
Longueur	2000 mm
Hauteur	21 mm
Largeur	11 mm
Epaisseur	1,5 mm

### Emballage

Type d'emballage 1	PCE
Nb produits dans l'emballage 1	1
Hauteur de l'emballage 1	1,1 cm
Largeur de l'emballage 1	2,1 cm
Longueur de l'emballage 1	200,0 cm
Poids de l'emballage 1	925,0 g
Type d'emballage 2	CAR
Nb produits dans l'emballage 2	20
Hauteur de l'emballage 2	6,0 cm
Largeur de l'emballage 2	7,0 cm
Longueur de l'emballage 2	200,0 cm
Poids de l'emballage 2	18,5 kg

Le présent document comprend des descriptions générales et/ou des caractéristiques techniques générales sur la performance des produits auxquels il se réfère. Le présent document ne peut être utilisé pour déterminer l'aptitude ou la fiabilité de ces produits pour des applications utilisateur spécifiques et n'est pas destiné à se substituer à cette détermination. Il appartient à chaque utilisateur ou intégrateur de réaliser, sous sa propre responsabilité, l'analyse de risques complète et appropriée, d'évaluer et tester les produits dans le contexte de leur l'application ou utilisation spécifique. Ni la société Schneider Electric Industries SAS, ni aucune de ses filiales ou sociétés associées ne peut être tenue pour responsable de la mauvaise utilisation de l'information contenue dans le présent document.

## Durabilité de l'offre

Statut environnemental de l'offre	Produit Green Premium
Régulation REACH	<a href="#">Déclaration REACH</a>
Sans SVHC REACH	Oui
Directive RoHS UE	Conformité pro-active (Produit en dehors du scope légal RoHS UE) <a href="#">Déclaration RoHS UE</a>
Sans métaux lourds toxiques	Oui
Sans mercure	Oui
Régulation RoHS Chine	<a href="#">Déclaration RoHS Pour La Chine</a>
Information sur les exemptions RoHS	<a href="#">Oui</a>
Profil environnemental	<a href="#">Profil Environnemental Du Produit</a>

## Garantie contractuelle

Garantie	18 mois
----------	---------