

FBSK 2-15/ZFKDS 10 - Pont enfichable



1986699

<https://www.phoenixcontact.com/fr/produits/1986699>

Veillez tenir compte du fait que les données affichées dans ce document PDF proviennent de notre catalogue en ligne. Vous trouverez les données complètes dans la documentation utilisateur. Nos conditions générales d'utilisation des téléchargements sont applicables.

Barrette de jonction entièrement isolée, pas : 15 mm, pôles : 2



Données commerciales

Référence	1986699
Conditionnement	50 Unité(s)
Commande minimum	50 Unité(s)
Clé de vente	AARZFF
Product key	AARZFF
Page catalogue	Page 830 (C-1-2013)
GTIN	4017918973155
Poids par pièce (emballage compris)	5,2 g
Poids par pièce (hors emballage)	4,5 g
Numéro du tarif douanier	85389099
Pays d'origine	PL

FBSK 2-15/ZFKDS 10 - Pont enfichable



1986699

<https://www.phoenixcontact.com/fr/produits/1986699>

Caractéristiques techniques

Propriétés du produit

Type de produit	Pont
Gamme de produits	FBSK
Nombre de pôles	2
Pas	15 mm

Dimensions

Pas	15 mm
-----	-------

Indications sur les matériaux

Surface des contacts	étain Sn
----------------------	----------

FBSK 2-15/ZFKDS 10 - Pont enfichable



1986699

<https://www.phoenixcontact.com/fr/produits/1986699>

Classifications

ECLASS

ECLASS-11.0	27460406
ECLASS-12.0	27460406
ECLASS-13.0	27460406

ETIM

ETIM 9.0	EC002943
----------	----------

UNSPSC

UNSPSC 21.0	39121400
-------------	----------

FBSK 2-15/ZFKDS 10 - Pont enfichable



1986699

<https://www.phoenixcontact.com/fr/produits/1986699>

Conformité environnementale

China RoHS

Période d'utilisation conforme : illimitée = EFUP-e

Aucune substance dangereuse dépassant les valeurs seuils ;

1986699

<https://www.phoenixcontact.com/fr/produits/1986699>

Accessoires

ZFKDS 10-10,00 - Bloc de jonction C.I.

1986628

<https://www.phoenixcontact.com/fr/produits/1986628>



Bloc de jonction C.I., intensité nominale: 76 A, tension de référence (III/2): 400 V, section nominale: 10 mm², nombre de potentiels: 1, nombre de rangées: 1, nombre de pôles par rangée: 1, gamme d'articles: ZFKDS(A) 10, pas: 10 mm, type de raccordement: Raccordement à ressort, montage: Soudage à la vague, sens d'enfichage conducteur/circuit imprimé: 45 °, coloris: vert, Disposition des broches: Brochage linéaire, Longueur de broche [P]: 6,5 mm, nombre de picots par potentiel: 4, type de conditionnement: emballé dans un carton. L'article est juxtaposable à différents nombres de pôles !

ZFKDSA 10-16,7 - Bloc de jonction C.I.

1987067

<https://www.phoenixcontact.com/fr/produits/1987067>



Bloc de jonction C.I., intensité nominale: 76 A, tension de référence (III/2): 1000 V, section nominale: 10 mm², nombre de potentiels: 1, nombre de rangées: 1, nombre de pôles par rangée: 1, gamme d'articles: ZFKDS(A) 10, pas: 15 mm, type de raccordement: Raccordement à ressort, montage: Soudage à la vague, sens d'enfichage conducteur/circuit imprimé: 45 °, coloris: vert, Disposition des broches: Brochage linéaire, Longueur de broche [P]: 6,5 mm, nombre de picots par potentiel: 4, type de conditionnement: emballé dans un carton. L'article est juxtaposable à différents nombres de pôles !

FBSK 2-15/ZFKDS 10 - Pont enfichable

1986699

<https://www.phoenixcontact.com/fr/produits/1986699>

ZFKDSA 10-15,00- 2 - Bloc de jonction C.I.

1739295

<https://www.phoenixcontact.com/fr/produits/1739295>

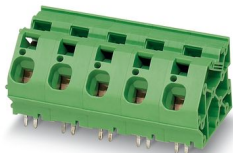


Bloc de jonction C.I., intensité nominale: 76 A, tension de référence (III/2): 1000 V, section nominale: 10 mm², nombre de potentiels: 2, nombre de rangées: 1, nombre de pôles par rangée: 2, gamme d'articles: ZFKDS(A) 10, pas: 15 mm, type de raccordement: Raccordement à ressort, montage: Soudage à la vague, sens d'enfichage conducteur/circuit imprimé: 45 °, coloris: vert, Disposition des broches: Brochage linéaire, Longueur de broche [P]: 6,5 mm, nombre de picots par potentiel: 4, type de conditionnement: emballé dans un carton

ZFKDSA 10-15,00- 2 GNYEBU - Bloc de jonction C.I.

1046873

<https://www.phoenixcontact.com/fr/produits/1046873>



Bloc de jonction C.I., intensité nominale: 76 A, tension de référence (III/2): 1000 V, section nominale: 10 mm², nombre de potentiels: 2, nombre de rangées: 1, nombre de pôles par rangée: 2, gamme d'articles: ZFKDS(A) 10, pas: 15 mm, type de raccordement: Raccordement à ressort, montage: Soudage à la vague, sens d'enfichage conducteur/circuit imprimé: 45 °, coloris: multicolore, Disposition des broches: Brochage linéaire, Longueur de broche [P]: 6,5 mm, nombre de picots par potentiel: 4, type de conditionnement: emballé dans un carton

FBSK 2-15/ZFKDS 10 - Pont enfichable

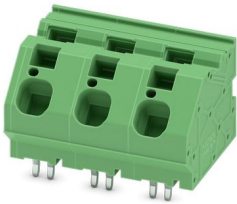
1986699

<https://www.phoenixcontact.com/fr/produits/1986699>

ZFKDSA 10-15,00- 3 - Bloc de jonction C.I.

1826004

<https://www.phoenixcontact.com/fr/produits/1826004>

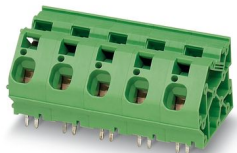


Bloc de jonction C.I., intensité nominale: 76 A, tension de référence (III/2): 1000 V, section nominale: 10 mm², nombre de rangées: 1, nombre de pôles par rangée: 3, gamme d'articles: ZFKDS(A) 10, pas: 15 mm, type de raccordement: Raccordement à ressort, montage: Soudage à la vague, sens d'enfichage conducteur/circuit imprimé: 45 °, coloris: vert, Disposition des broches: Brochage linéaire, Longueur de broche [P]: 6,5 mm, nombre de picots par potentiel: 4, type de conditionnement: emballé dans un carton

ZFKDSA 10-15,00- 4 - Bloc de jonction C.I.

1709303

<https://www.phoenixcontact.com/fr/produits/1709303>



Bloc de jonction C.I., intensité nominale: 76 A, tension de référence (III/2): 1000 V, section nominale: 10 mm², nombre de potentiels: 4, nombre de rangées: 1, nombre de pôles par rangée: 4, gamme d'articles: ZFKDS(A) 10, pas: 15 mm, type de raccordement: Raccordement à ressort, montage: Soudage à la vague, sens d'enfichage conducteur/circuit imprimé: 45 °, coloris: vert, Disposition des broches: Brochage linéaire, Longueur de broche [P]: 6,5 mm, nombre de picots par potentiel: 4, type de conditionnement: emballé dans un carton

FBSK 2-15/ZFKDS 10 - Pont enfichable

1986699

<https://www.phoenixcontact.com/fr/produits/1986699>

SPTA 16/ 2-15,0-ZB - Bloc de jonction C.I.

1034122

<https://www.phoenixcontact.com/fr/produits/1034122>



Bloc de jonction C.I., intensité nominale: 76 A, tension de référence (III/2): 1000 V, section nominale: 16 mm², nombre de potentiels: 2, nombre de rangées: 1, nombre de pôles par rangée: 2, gamme d'articles: SPTA 16/, pas: 15 mm, type de raccordement: Raccordement à ressort Push-in, montage: Soudage à la vague, sens d'enfichage conducteur/circuit imprimé: 60 °, coloris: vert, Disposition des broches: Brochage W en forme de Z, Longueur de broche [P]: 4,1 mm, nombre de picots par potentiel: 3, type de conditionnement: emballé dans un carton

Phoenix Contact 2024 © - Tous droits réservés

<https://www.phoenixcontact.com>

PHOENIX CONTACT SAS

52 Boulevard de Beaubourg Emerainville

77436 Marne La Vallée Cedex 2 France

+33 (0) 1 60 17 98 98

documentation@phoenixcontact.fr