

TC-2KS50-DI16-EX-PR-RS - Porte-modules



2905202

<https://www.phoenixcontact.com/fr/produits/2905202>

Veillez tenir compte du fait que les données affichées dans ce document PDF proviennent de notre catalogue en ligne. Vous trouverez les données complètes dans la documentation utilisateur. Nos conditions générales d'utilisation des téléchargements sont applicables.



Termination Carrier pour la connexion redondante de 16 amplificateurs-séparateurs NAMUR MACX Analog Ex-i aux cartes d'entrée/sortie TOR de la commande Yokogawa ProSafe-RS, via deux connecteurs KS50, 50 pôles. Compatible avec la carte Yokogawa-Karte SDV144.

Avantages

- Circuit imprimé passif découplé mécaniquement
- Connexion système redondante, 50 pôles (compatible KS/AKB)
- Alimentation simple ou redondante (découplage par diodes, protection contre l'inversion de polarité) et fonction de surveillance assurée par un module sur profilé séparé
- Profil en aluminium robuste avec barre DIN intégrée
- Éléments latéraux avec crampons terminaux intégrés
- Les jeux de câbles pour le raccordement de signal sont fournis et ne nécessitent pas une commande séparée

Données commerciales

Référence	2905202
Conditionnement	1 Unité(s)
Commande minimum	1 Unité(s)
Remarque	Fabrication à la commande (pas de reprise)
Clé de vente	CK271C
Product key	CK271C
Page catalogue	Page 525 (C-5-2017)
GTIN	4046356951388
Poids par pièce (emballage compris)	99,99 g
Poids par pièce (hors emballage)	99,99 g
Numéro du tarif douanier	85366990
Pays d'origine	DE

TC-2KS50-DI16-EX-PR-RS - Porte-modules



2905202

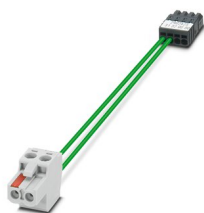
<https://www.phoenixcontact.com/fr/produits/2905202>

Ce kit comprend

TC-C-MAX2-SC-31320000 - Jeu de câbles

2902425

<https://www.phoenixcontact.com/fr/produits/2902425>



Jeu de câbles destiné à la transmission des signaux sur le Termination Carrier pour modules de la gamme MACX Analog Ex. Raccordement des points de connexion 3.1 et 3.2 (transmission de signaux) du circuit imprimé de signalisation.

TC-C-PTB3-SC-SET1 - Jeu de câbles

2905216

<https://www.phoenixcontact.com/fr/produits/2905216>



Jeu de câbles pour module d'alimentation et de détection d'erreurs TC-MACX-MCR-PTB (référence : 2904673), à utiliser sur le Termination Carrier pour les amplificateurs-séparateurs de la série MACX Analog Ex.

TC-2KS50-DI16-EX-PR-RS - Porte-modules

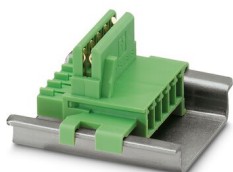
2905202

<https://www.phoenixcontact.com/fr/produits/2905202>

ME 17,5 TBUS 1,5/ 5-ST-3,81 GN - Connecteur-bus sur profilé

2709561

<https://www.phoenixcontact.com/fr/produits/2709561>

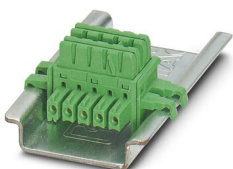


Connecteur sur profilé pour montage sur profilé. Universel pour boîtiers TBUS.
Contacts or, 5 pôles.

ME 6,2 TBUS-2 1,5/5-ST-3,81 GN - Connecteur-bus sur profilé

2869728

<https://www.phoenixcontact.com/fr/produits/2869728>



Connecteur sur profilé pour montage sur profilé. Universel pour boîtiers TBUS.
Contacts or, 5 pôles.

Caractéristiques techniques

Remarques

Généralités	Pour une utilisation conforme, il convient de respecter les prescriptions de la directive d'installation (voir Téléchargements). En cas d'application ou d'utilisation avec des produits d'autres fabricants, il faut en outre respecter les prescriptions, les consignes de sécurité et avertissements du fabricant tiers concerné.
-------------	--

Propriétés du produit

Type de produit	Porte-modules
-----------------	---------------

Propriétés d'isolation

Isolant	Isolation de base
---------	-------------------

Propriétés d'isolation: Distances dans l'air et lignes de fuite

Isolant	Isolation de base
Catégorie de surtension	II
Degré de pollution	2

Propriétés électriques

Courant max. admissible	1 A (Signal/canal)
Tension nominale U_N	< 30 V DC (par signal/canal)

Distances dans l'air et lignes de fuite

Tension d'isolement assignée	50 V
Tension de choc assignée	0,5 kV

Automate pris en charge YOKOGAWA ProSafe-RS

Carte E/S adaptée	SDV144
-------------------	--------

Alimentation

Dénomination	Module d'alimentation
Remarque	Alimentation via module d'alimentation et de détection d'erreurs 2904673 TC-MACX-MCR-PTB.
Fusible	2x 2,5 A sur circuit imprimé, à action retardée (interchangeable)
Tension d'entrée	24 V DC
Plage de tension d'entrée	19,2 V DC ... 30 V DC
Courant d'entrée	≤ 2 A
Alimentation redondante	oui, découplage à diodes
Protection contre les inversions de polarité et antisurtension	oui
Dénomination sortie	Sortie de couplage
Type de contact	1 contact NF (alarme = ouvert)
Tension de commutation maximale	50 V DC (0,3 A) 30 V DC (2 A) 33 V AC (2 A)

Caractéristiques de raccordement

Alimentation

Type de raccordement	Raccordement vissé
Longueur à dénuder	7 mm
Nombre de connexions	1
Nombre de pôles	6
Section de conducteur rigide	0,14 mm ² ... 2,5 mm ²
Section de conducteur souple	0,14 mm ² ... 2,5 mm ²
Section conduct. AWG	24 ... 12

Niveau des automates

Type de raccordement	Compatible Yokogawa KS
Nombre de connexions	2
Nombre de pôles	50

Signalisation

Affichage d'état	1 x LED rouge (erreur)
	2 x LED verte (PWR1 et PWR2)

Dimensions

Largeur	242 mm
Hauteur	170 mm
Profondeur	159,5 mm

Indications sur les matériaux

Classe d'inflammabilité selon UL 94	V0
-------------------------------------	----

Conditions environnementales et de durée de vie

Conditions ambiantes

Indice de protection	IP00
Température ambiante (fonctionnement)	-20 °C ... 60 °C (Observez les spécifications des modules)
Température ambiante (stockage/transport)	-40 °C ... 80 °C
Altitude	≤ 2000 m
Humidité de l'air admissible (fonctionnement)	5 % ... 95 % (pas de condensation)
Choc	15g, selon CEI 60068-2-27
Vibrations (service)	2g, selon CEI 60068-2-6

Homologations

UL, USA / Canada

Repérage	UL 61010 Listed
	Class I, Div. 2, Groups A, B, C, D T4
	Class I, Zone 2, Group IIC

TC-2KS50-DI16-EX-PR-RS - Porte-modules



2905202

<https://www.phoenixcontact.com/fr/produits/2905202>

Normes et spécifications

Distances dans l'air et lignes de fuite

Normes/Prescriptions	DIN EN 50178
----------------------	--------------


Montage

Type de montage	Montage sur profilé
Instructions de montage	sans crampon terminal
Emplacement pour le montage	vertical, horizontal

2905202

<https://www.phoenixcontact.com/fr/produits/2905202>


Homologations

 To download certificates, visit the product detail page: <https://www.phoenixcontact.com/fr/produits/2905202>

 UL Listed Identifiant de l'homologation: FILE E 330267				
	Tension nominale U_N	Intensité nominale I_N	Section AWG	Section mm^2
	50 V	1 A	-	-

 cUL Listed Identifiant de l'homologation: FILE E 330267				
	Tension nominale U_N	Intensité nominale I_N	Section AWG	Section mm^2
	50 V	1 A	-	-

 cUL Listed Identifiant de l'homologation: FILE E 199827				
	Tension nominale U_N	Intensité nominale I_N	Section AWG	Section mm^2
	50 V	1 A	-	-

 UL Listed Identifiant de l'homologation: FILE E 199827				
	Tension nominale U_N	Intensité nominale I_N	Section AWG	Section mm^2
	50 V	1 A	-	-

cULus Listed				

cULus Listed				

2905202

<https://www.phoenixcontact.com/fr/produits/2905202>

Classifications

ECLASS

ECLASS-11.0	27141152
ECLASS-13.0	27141152
ECLASS-12.0	27141152

ETIM

ETIM 9.0	EC002780
----------	----------

UNSPSC

UNSPSC 21.0	39121400
-------------	----------

2905202

<https://www.phoenixcontact.com/fr/produits/2905202>

Conformité environnementale

REACH SVHC	Lead 7439-92-1
China RoHS	Période d'utilisation conforme (EFUP) : 50 ans
	Vous trouverez des informations sur les substances dangereuses dans la déclaration du fabricant dans l'onglet « Téléchargements »

2905202

<https://www.phoenixcontact.com/fr/produits/2905202>

Accessoires nécessaires

MACX MCR-EX-SL-NAM-R - Amplificateur-séparateur

2865434

<https://www.phoenixcontact.com/fr/produits/2865434>



Amplificateur séparateur NAMUR Ex i. Pour assurer le fonctionnement de détecteurs de proximité et de commutateurs en zone Ex. Les signaux sont envoyés en zone protégée au moyen d'une sortie de relais (contact inverseur). Détection de défaut de ligne (LFD), isolation à trois voies, SIL 2.

MACX MCR-EX-SL-NAM-NAM - Amplificateur-séparateur

2866006

<https://www.phoenixcontact.com/fr/produits/2866006>



Amplificateur-séparateur NAMUR Ex i. Pour le fonctionnement de détecteurs de proximité et de commutateurs Ex i en zone Ex. Sortie transistor passive (résistive selon EN 60947-5-6), transparence des défauts de câblage, jusqu'à SIL 2 selon CEI 61508 ; raccordement vissé

TC-2KS50-DI16-EX-PR-RS - Porte-modules

2905202

<https://www.phoenixcontact.com/fr/produits/2905202>



TC-MACX-MCR-PTB - Modules d'alimentation et de détection d'erreur

2904673

<https://www.phoenixcontact.com/fr/produits/2904673>



Modules d'alimentation et de signalisation d'erreur avec raccordement vissé, à utiliser uniquement sur le Termination Carrier, connecteur de bus sur rail DIN correspondant non compris

MACX MCR-SL-NAM-R - Amplificateur-séparateur

2865997

<https://www.phoenixcontact.com/fr/produits/2865997>



Amplificateurs-séparateurs NAMUR pour détecteurs de proximité et commutateurs. Les signaux sont envoyés au niveau commande par une sortie de relais (inverseur). Détection de défaut de ligne (LFD), isolation galvanique à trois voies, SIL 2, à raccordement vissé.

TC-2KS50-DI16-EX-PR-RS - Porte-modules

2905202

<https://www.phoenixcontact.com/fr/produits/2905202>



MACX MCR-EX-SL-NAM-YO - Amplificateur-séparateur

2905723

<https://www.phoenixcontact.com/fr/produits/2905723>



Amplificateur-séparateur NAMUR Ex i. Pour assurer le fonctionnement de détecteurs de proximité Ex i et de commutateurs en zone Ex. Sortie transistor passive (résistive, compatible Yokogawa), transparence des défauts de câblage, jusqu'à SIL 2 selon CEI 61508 ; raccordement vissé.

FLK 50-PA/EZ-DR/KS/ 100/YUC - Adaptateur frontal

2900991

<https://www.phoenixcontact.com/fr/produits/2900991>



Adaptateur frontal avec câble rond préconfectionné et connecteur femelle 50 pôles, surmoulé des deux côtés pour le raccordement des commandes Yokogawa. Longueur de câble : 1,0 m

2905202

<https://www.phoenixcontact.com/fr/produits/2905202>

FLK 50-PA/EZ-DR/KS/ 200/YUC - Adaptateur frontal

2314299

<https://www.phoenixcontact.com/fr/produits/2314299>



Adaptateur frontal avec câble rond préconfectionné et connecteur femelle 50 pôles, surmoulé des deux côtés pour le raccordement des commandes Yokogawa. Longueur de câble : 2,0m

FLK 50-PA/EZ-DR/KS/ 300/YUC - Adaptateur frontal

2314309

<https://www.phoenixcontact.com/fr/produits/2314309>



Adaptateur frontal avec câble rond préconfectionné et connecteur femelle 50 pôles, surmoulé des deux côtés pour le raccordement des commandes Yokogawa. Longueur de câble : 3,0 m

2905202

<https://www.phoenixcontact.com/fr/produits/2905202>

FLK 50-PA/EZ-DR/KS/ 400/YUC - Adaptateur frontal

2314312

<https://www.phoenixcontact.com/fr/produits/2314312>



Adaptateur frontal avec câble rond préconfectionné et connecteur femelle 50 pôles, surmoulé des deux côtés pour le raccordement des commandes Yokogawa. Longueur de câble : 4,0 m

FLK 50-PA/EZ-DR/KS/ 500/YUC - Adaptateur frontal

2321499

<https://www.phoenixcontact.com/fr/produits/2321499>



Adaptateur frontal avec câble rond préconfectionné et connecteur femelle 50 pôles, surmoulé des deux côtés pour le raccordement des commandes Yokogawa. Longueur de câble : 5,0 m

TC-2KS50-DI16-EX-PR-RS - Porte-modules

2905202

<https://www.phoenixcontact.com/fr/produits/2905202>

FLK 50-PA/EZ-DR/KS/ 600/YUC - Adaptateur frontal

2314927

<https://www.phoenixcontact.com/fr/produits/2314927>



Adaptateur frontal avec câble rond préconfectionné et connecteur femelle 50 pôles, surmoulé des deux côtés pour le raccordement des commandes Yokogawa. Longueur de câble : 6,0 m

FLK 50-PA/EZ-DR/KS/ 700/YUC - Adaptateur frontal

2321509

<https://www.phoenixcontact.com/fr/produits/2321509>



Adaptateur frontal avec câble rond préconfectionné et connecteur femelle 50 pôles, surmoulé des deux côtés pour le raccordement des commandes Yokogawa. Longueur de câble : 7,0 m

TC-2KS50-DI16-EX-PR-RS - Porte-modules

2905202

<https://www.phoenixcontact.com/fr/produits/2905202>

FLK 50-PA/EZ-DR/KS/ 800/YUC - Adaptateur frontal

2314930

<https://www.phoenixcontact.com/fr/produits/2314930>



Adaptateur frontal avec câble rond préconfectionné et connecteur femelle 50 pôles, surmoulé des deux côtés pour le raccordement des commandes Yokogawa. Longueur de câble : 8,0 m

FLK 50-PA/EZ-DR/KS/ 900/YUC - Adaptateur frontal

2321512

<https://www.phoenixcontact.com/fr/produits/2321512>



Adaptateur frontal avec câble rond préconfectionné et connecteur femelle 50 pôles, surmoulé des deux côtés pour le raccordement des commandes Yokogawa. Longueur de câble : 9,0 m

TC-2KS50-DI16-EX-PR-RS - Porte-modules

2905202

<https://www.phoenixcontact.com/fr/produits/2905202>

FLK 50-PA/EZ-DR/KS/1000/YUC - Adaptateur frontal

2314325

<https://www.phoenixcontact.com/fr/produits/2314325>



Adaptateur frontal avec câble rond préconfectionné et connecteur femelle 50 pôles, surmoulé des deux côtés pour le raccordement des commandes Yokogawa. Longueur de câble : 10,0 m

FLK 50-PA/EZ-DR/KS/1100/YUC - Adaptateur frontal

2321389

<https://www.phoenixcontact.com/fr/produits/2321389>



Adaptateur frontal avec câble rond préconfectionné et connecteur femelle 50 pôles, surmoulé des deux côtés pour le raccordement des commandes Yokogawa. Longueur de câble : 11,0 m

TC-2KS50-DI16-EX-PR-RS - Porte-modules

2905202

<https://www.phoenixcontact.com/fr/produits/2905202>

FLK 50-PA/EZ-DR/KS/1200/YUC - Adaptateur frontal

2321525

<https://www.phoenixcontact.com/fr/produits/2321525>



Adaptateur frontal avec câble rond préconfectionné et connecteur femelle 50 pôles, surmoulé des deux côtés pour le raccordement des commandes Yokogawa. Longueur de câble : 12,0 m

FLK 50-PA/EZ-DR/KS/1300/YUC - Adaptateur frontal

2321392

<https://www.phoenixcontact.com/fr/produits/2321392>



Adaptateur frontal avec câble rond préconfectionné et connecteur femelle 50 pôles, surmoulé des deux côtés pour le raccordement des commandes Yokogawa. Longueur de câble : 13,0 m

TC-2KS50-DI16-EX-PR-RS - Porte-modules

2905202

<https://www.phoenixcontact.com/fr/produits/2905202>

FLK 50-PA/EZ-DR/KS/1400/YUC - Adaptateur frontal

2321402

<https://www.phoenixcontact.com/fr/produits/2321402>



Adaptateur frontal avec câble rond préconfectionné et connecteur femelle 50 pôles, surmoulé des deux côtés pour le raccordement des commandes Yokogawa. Longueur de câble : 14,0 m

FLK 50-PA/EZ-DR/KS/1500/YUC - Adaptateur frontal

2314338

<https://www.phoenixcontact.com/fr/produits/2314338>



Adaptateur frontal avec câble rond préconfectionné et connecteur femelle 50 pôles, surmoulé des deux côtés pour le raccordement des commandes Yokogawa. Longueur de câble : 15,0 m

TC-2KS50-DI16-EX-PR-RS - Porte-modules

2905202

<https://www.phoenixcontact.com/fr/produits/2905202>

FLK 50-PA/EZ-DR/KS/1600/YUC - Adaptateur frontal

2321538

<https://www.phoenixcontact.com/fr/produits/2321538>



Adaptateur frontal avec câble rond préconfectionné et connecteur femelle 50 pôles, surmoulé des deux côtés pour le raccordement des commandes Yokogawa. Longueur de câble : 16,0 m

FLK 50-PA/EZ-DR/KS/1700/YUC - Adaptateur frontal

2321541

<https://www.phoenixcontact.com/fr/produits/2321541>



Adaptateur frontal avec câble rond préconfectionné et connecteur femelle 50 pôles, surmoulé des deux côtés pour le raccordement des commandes Yokogawa. Longueur de câble : 17,0 m

TC-2KS50-DI16-EX-PR-RS - Porte-modules

2905202

<https://www.phoenixcontact.com/fr/produits/2905202>

FLK 50-PA/EZ-DR/KS/1800/YUC - Adaptateur frontal

2321554

<https://www.phoenixcontact.com/fr/produits/2321554>



Adaptateur frontal avec câble rond préconfectionné et connecteur femelle 50 pôles, surmoulé des deux côtés pour le raccordement des commandes Yokogawa. Longueur de câble : 18,0 m

FLK 50-PA/EZ-DR/KS/1900/YUC - Adaptateur frontal

2321567

<https://www.phoenixcontact.com/fr/produits/2321567>



Adaptateur frontal avec câble rond préconfectionné et connecteur femelle 50 pôles, surmoulé des deux côtés pour le raccordement des commandes Yokogawa. Longueur de câble : 19,0 m

TC-2KS50-DI16-EX-PR-RS - Porte-modules

2905202

<https://www.phoenixcontact.com/fr/produits/2905202>

FLK 50-PA/EZ-DR/KS/2000/YUC - Adaptateur frontal

2314503

<https://www.phoenixcontact.com/fr/produits/2314503>



Adaptateur frontal avec câble rond préconfectionné et connecteur femelle 50 pôles, surmoulé des deux côtés pour le raccordement des commandes Yokogawa. Longueur de câble : 20,0 m

FLK 50-PA/EZ-DR/KS/2500/YUC - Adaptateur frontal

2314516

<https://www.phoenixcontact.com/fr/produits/2314516>



Adaptateur frontal avec câble rond préconfectionné et connecteur femelle 50 pôles, surmoulé des deux côtés pour le raccordement des commandes Yokogawa. Longueur de câble : 25,0 m

TC-2KS50-DI16-EX-PR-RS - Porte-modules

2905202

<https://www.phoenixcontact.com/fr/produits/2905202>

FLK 50-PA/EZ-DR/KS/3000/YUC - Adaptateur frontal

2314529

<https://www.phoenixcontact.com/fr/produits/2314529>



Adaptateur frontal avec câble rond préconfectionné et connecteur femelle 50 pôles, surmoulé des deux côtés pour le raccordement des commandes Yokogawa. Longueur de câble : 30,0 m

FLK 50-PA/EZ-DR/KS/5000/YUC - Adaptateur frontal

2318981

<https://www.phoenixcontact.com/fr/produits/2318981>



Adaptateur frontal avec câble rond préconfectionné et connecteur femelle 50 pôles, surmoulé des deux côtés pour le raccordement des commandes Yokogawa. Longueur de câble : 50,0 m

TC-2KS50-DI16-EX-PR-RS - Porte-modules

2905202

<https://www.phoenixcontact.com/fr/produits/2905202>

FLK 50-PA/EZ-DR/HF/KS/ 100/YUC - Adaptateur frontal

2904739

<https://www.phoenixcontact.com/fr/produits/2904739>



Adaptateur frontal surmoulé avec câble rond exempt d'halogène et préconfectionné et connecteur femelle 50 pôles, surmoulé des deux côtés, pour le raccordement des commandes Yokogawa. Longueur de câble : 1,0 m

FLK 50-PA/EZ-DR/HF/KS/ 200/YUC - Adaptateur frontal

2904740

<https://www.phoenixcontact.com/fr/produits/2904740>



Adaptateur frontal surmoulé avec câble rond exempt d'halogène et préconfectionné et connecteur femelle 50 pôles, surmoulé des deux côtés, pour le raccordement des commandes Yokogawa. Longueur de câble : 2,0 m

TC-2KS50-DI16-EX-PR-RS - Porte-modules

2905202

<https://www.phoenixcontact.com/fr/produits/2905202>

FLK 50-PA/EZ-DR/HF/KS/ 300/YUC - Adaptateur frontal

2904741

<https://www.phoenixcontact.com/fr/produits/2904741>



Adaptateur frontal surmoulé avec câble rond exempt d'halogène et préconfectionné et connecteur femelle 50 pôles, surmoulé des deux côtés, pour le raccordement des commandes Yokogawa. Longueur de câble : 3,0 m

FLK 50-PA/EZ-DR/HF/KS/ 400/YUC - Adaptateur frontal

2904742

<https://www.phoenixcontact.com/fr/produits/2904742>



Adaptateur frontal surmoulé avec câble rond exempt d'halogène et préconfectionné et connecteur femelle 50 pôles, surmoulé des deux côtés, pour le raccordement des commandes Yokogawa. Longueur de câble : 4,0 m

TC-2KS50-DI16-EX-PR-RS - Porte-modules

2905202

<https://www.phoenixcontact.com/fr/produits/2905202>

FLK 50-PA/EZ-DR/HF/KS/ 500/YUC - Adaptateur frontal

2904636

<https://www.phoenixcontact.com/fr/produits/2904636>



Adaptateur frontal surmoulé avec câble rond exempt d'halogène et préconfectionné et connecteur femelle 50 pôles, surmoulé des deux côtés, pour le raccordement des commandes Yokogawa. Longueur de câble : 5,0 m

FLK 50-PA/EZ-DR/HF/KS/ 600/YUC - Adaptateur frontal

2904743

<https://www.phoenixcontact.com/fr/produits/2904743>



Adaptateur frontal surmoulé avec câble rond exempt d'halogène et préconfectionné et connecteur femelle 50 pôles, surmoulé des deux côtés, pour le raccordement des commandes Yokogawa. Longueur de câble : 6,0 m

TC-2KS50-DI16-EX-PR-RS - Porte-modules

2905202

<https://www.phoenixcontact.com/fr/produits/2905202>

FLK 50-PA/EZ-DR/HF/KS/ 700/YUC - Adaptateur frontal

2904744

<https://www.phoenixcontact.com/fr/produits/2904744>



Adaptateur frontal surmoulé avec câble rond exempt d'halogène et préconfectionné et connecteur femelle 50 pôles, surmoulé des deux côtés, pour le raccordement des commandes Yokogawa. Longueur de câble : 7,0 m

FLK 50-PA/EZ-DR/HF/KS/ 800/YUC - Adaptateur frontal

2904745

<https://www.phoenixcontact.com/fr/produits/2904745>



Adaptateur frontal surmoulé avec câble rond exempt d'halogène et préconfectionné et connecteur femelle 50 pôles, surmoulé des deux côtés, pour le raccordement des commandes Yokogawa. Longueur de câble : 8,0 m

TC-2KS50-DI16-EX-PR-RS - Porte-modules

2905202

<https://www.phoenixcontact.com/fr/produits/2905202>

FLK 50-PA/EZ-DR/HF/KS/ 900/YUC - Adaptateur frontal

2904746

<https://www.phoenixcontact.com/fr/produits/2904746>



Adaptateur frontal surmoulé avec câble rond exempt d'halogène et préconfectionné et connecteur femelle 50 pôles, surmoulé des deux côtés, pour le raccordement des commandes Yokogawa. Longueur de câble : 9,0 m

FLK 50-PA/EZ-DR/HF/KS/1000/YUC - Adaptateur frontal

2904637

<https://www.phoenixcontact.com/fr/produits/2904637>



Adaptateur frontal surmoulé avec câble rond exempt d'halogène et préconfectionné et connecteur femelle 50 pôles, surmoulé des deux côtés, pour le raccordement des commandes Yokogawa. Longueur de câble : 10,0 m

TC-2KS50-DI16-EX-PR-RS - Porte-modules

2905202

<https://www.phoenixcontact.com/fr/produits/2905202>

FLK 50-PA/EZ-DR/HF/KS/1500/YUC - Adaptateur frontal

2904638

<https://www.phoenixcontact.com/fr/produits/2904638>



Adaptateur frontal surmoulé avec câble rond exempt d'halogène et préconfectionné et connecteur femelle 50 pôles, surmoulé des deux côtés, pour le raccordement des commandes Yokogawa. Longueur de câble : 15,0 m

FLK 50-PA/EZ-DR/HF/KS/2000/YUC - Adaptateur frontal

2904487

<https://www.phoenixcontact.com/fr/produits/2904487>



Adaptateur frontal surmoulé avec câble rond exempt d'halogène et préconfectionné et connecteur femelle 50 pôles, surmoulé des deux côtés, pour le raccordement des commandes Yokogawa. Longueur de câble : 20,0 m

TC-2KS50-DI16-EX-PR-RS - Porte-modules

2905202

<https://www.phoenixcontact.com/fr/produits/2905202>

FLK 50-PA/EZ-DR/HF/KS/2500/YUC - Adaptateur frontal

2904639

<https://www.phoenixcontact.com/fr/produits/2904639>



Adaptateur frontal surmoulé avec câble rond exempt d'halogène et préconfectionné et connecteur femelle 50 pôles, surmoulé des deux côtés, pour le raccordement des commandes Yokogawa. Longueur de câble : 25,0 m

FLK 50-PA/EZ-DR/HF/KS/3000/YUC - Adaptateur frontal

2904640

<https://www.phoenixcontact.com/fr/produits/2904640>



Adaptateur frontal surmoulé avec câble rond exempt d'halogène et préconfectionné et connecteur femelle 50 pôles, surmoulé des deux côtés, pour le raccordement des commandes Yokogawa. Longueur de câble : 30,0 m

TC-2KS50-DI16-EX-PR-RS - Porte-modules

2905202

<https://www.phoenixcontact.com/fr/produits/2905202>

FLK 50-PA/EZ-DR/HF/KS/3500/YUC - Adaptateur frontal

2904641

<https://www.phoenixcontact.com/fr/produits/2904641>



Adaptateur frontal surmoulé avec câble rond exempt d'halogène et préconfectionné et connecteur femelle 50 pôles, surmoulé des deux côtés, pour le raccordement des commandes Yokogawa. Longueur de câble : 35,0 m

FLK 50-PA/EZ-DR/HF/KS/4000/YUC - Adaptateur frontal

2904642

<https://www.phoenixcontact.com/fr/produits/2904642>



Adaptateur frontal surmoulé avec câble rond exempt d'halogène et préconfectionné et connecteur femelle 50 pôles, surmoulé des deux côtés, pour le raccordement des commandes Yokogawa. Longueur de câble : 40,0 m

TC-2KS50-DI16-EX-PR-RS - Porte-modules

2905202

<https://www.phoenixcontact.com/fr/produits/2905202>

FLK 50-PA/EZ-DR/HF/KS/4500/YUC - Adaptateur frontal

2904643

<https://www.phoenixcontact.com/fr/produits/2904643>



Adaptateur frontal surmoulé avec câble rond exempt d'halogène et préconfectionné et connecteur femelle 50 pôles, surmoulé des deux côtés, pour le raccordement des commandes Yokogawa. Longueur de câble : 45,0 m

FLK 50-PA/EZ-DR/HF/KS/5000/YUC - Adaptateur frontal

2904644

<https://www.phoenixcontact.com/fr/produits/2904644>



Adaptateur frontal surmoulé avec câble rond exempt d'halogène et préconfectionné et connecteur femelle 50 pôles, surmoulé des deux côtés, pour le raccordement des commandes Yokogawa. Longueur de câble : 50,0 m

Accessoires

TC-2KS50-DI16-EX-PR-RS - Porte-modules



2905202

<https://www.phoenixcontact.com/fr/produits/2905202>

EMLF (108XE)R - Etiquette, ultra-souple

0800549

<https://www.phoenixcontact.com/fr/produits/0800549>



Etiquette, ultra-souple, Rouleau, blanc, vierge, repérable avec : THERMOMARK E.300 (D)/600 (D), THERMOMARK ROLL 2.0, THERMOMARK ROLL, THERMOMARK ROLL X1, THERMOMARK ROLLMASTER 300/600, THERMOMARK X1.2, type de montage: collage, surface utile: 108 x 48000 mm, Nombre d'étiquettes: 1

ZBF 15:UNBEDRUCKT - Ruban de repérage ZB, plat

0811202

<https://www.phoenixcontact.com/fr/produits/0811202>



Ruban de repérage ZB, plat, Rubans, blanc, vierge, repérable avec : PLOTMARK, CMS-P1-PLOTTER, type de montage: encliquetage, pour bloc de jonction au pas de : 15 mm, surface utile: 15 x 5,2 mm, Nombre d'étiquettes: 5

Phoenix Contact 2023 © - Tous droits réservés
<https://www.phoenixcontact.com>

PHOENIX CONTACT SAS
52 Boulevard de Beaubourg Emerainville
77436 Marne La Vallée Cedex 2 France
+33 (0) 1 60 17 98 98
documentation@phoenixcontact.fr