



support de montage OMH-LL-M6

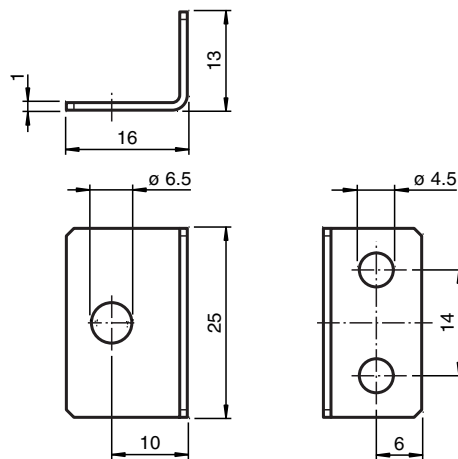


- Large choix de câbles à fibre optique d'insertion-extraction
- Filetage M6
- Montage simple et rapide

Support de montage pour câble de fibre optique, filetage M6



Dimensions



Données techniques

Caractéristiques générales

Diamètre intérieur 6 mm

Caractéristiques mécaniques

Matériau acier inox

Masse env. 10 g

Dimensions 25 mm x 16 mm x 13 mm

Convient pour séries

Série fibre optique