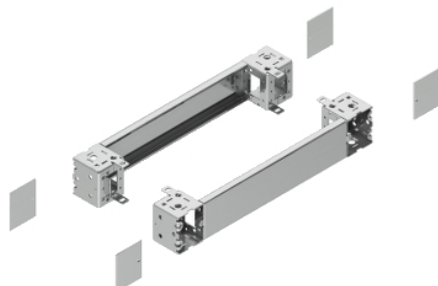


## Fiche produit

### Caractéristiques

# NSYSPFX12100

Spacial jeu 2 panneaux face avant + corner  
inox 304L 1200 large x 100 haute



### Principales

Gamme	Spacial
Catégorie d'accessoire / de pièce détachée	Accessoire d'enveloppe
Type de produit ou équipement	Avant de socle
Anwendung	Polyvalent
Composition de l'appareil	Éléments de fixation 4 couvercle de cornière 1 face avant 1 panneau arrière 4 cornière
Compatibilité de gamme	Spacial Spacial SF Spacial Spacial SM Spacial Spacial SD Spacial Spacial S3D Spacial Spacial SFHD Spacial Spacial SMX Spacial Spacial SFX Spacial Spacial SDX Spacial Spacial CRNG

### Complémentaires

Mode de fixation	Par l'élément de fixation - sur la structure emplacement
Finition de la surface	Non traité
Hauteur	100 mm
Largeur	1200 mm nominal:
Poids du produit	7,718 kg



### Environnement

Degré de protection IP	IP30 (Socle complet)
Tenue aux chocs IK	IK10

### Emballage

Type d'emballage 1	PCE
Nombre d'unité par paquet	1
Poids de l'emballage (Kg)	7,718 kg
Hauteur de l'emballage 1	11,5 cm
Largeur de l'emballage 1	20 cm
Longueur de l'emballage 1	121,5 cm

### Durabilité de l'offre

Statut environnemental de l'offre	Produit Green Premium
Régulation REACH	 <a href="#">Déclaration REACH</a>
Sans SVHC REACH	Oui
Directive RoHS UE	Conformité pro-active (Produit en dehors du scope légal RoHS UE)  <a href="#">Déclaration RoHS UE</a>
Sans mercure	Oui

Information sur les exemptions RoHS	<a href="#">Oui</a>
Régulation RoHS Chine	<a href="#">Déclaration RoHS Pour La Chine</a>
Profil environnemental	<a href="#">Profil Environnemental Du Produit</a>

## Garantie contractuelle

Garantie	18 mois
----------	---------