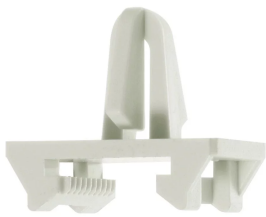




## INSERT POUSSOIR POUR TÔLE

### CATALOG NUMBER

**SCESV**



### FEATURES

Pour l'installation d'attaches et clips en plastique pour conduits sur chemin de câble perforée ou attaches en acier ressort avec trou circulaire

Passed 650°C glowing/hot-wire wire test per EN 60695-2

Sans halogène

Traité avec un agent anti-UV

### CARACTÉRISTIQUES DU PRODUIT

Article Number: 800034

Material: Nylon

Temperature: -20 à 85-°C

Height: 18-mm

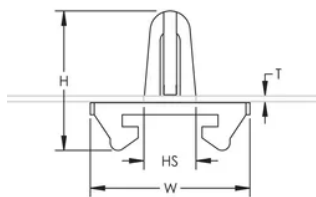
Width: 20-mm

Épaisseur: 0,5 – 1,1 mm

Hole Size: 6 – 8 mm

## DIAGRAMS

---



## AVERTISSEMENT

---

Les produits nVent doivent être installés et utilisés conformément aux consignes figurant dans les fiches d'instructions et les documents de formation des produits nVent. Les fiches d'instructions sont disponibles à l'adresse suivante: [www.nvent.com](http://www.nvent.com) et auprès de votre représentant du service client nVent. Une mauvaise installation, une utilisation incorrecte, une application erronée ou toute autre forme de non-respect scrupuleux des instructions et avertissements de nVent peuvent entraîner un dysfonctionnement du produit, des dommages matériels, des lésions corporelles graves et le décès et/ou annuler votre garantie.

### Amérique du Nord

+1.800.753.9221

Option 1 – Customer Care

Option 2 – Technical Support

### Europe

Netherlands:

+31 800-0200135

France:

+33 800 901 793

### Europe

Germany:

800 1890272

Other Countries:

+31 13 5835404

### APAC

Shanghai:

+ 86 21 2412 1618/19

Sydney:

+61 2 9751 8500



Our powerful portfolio of brands:  
**nVent.com CADDY ERICO HOFFMAN RAYCHEM SCHROFF**  
**TRACER**