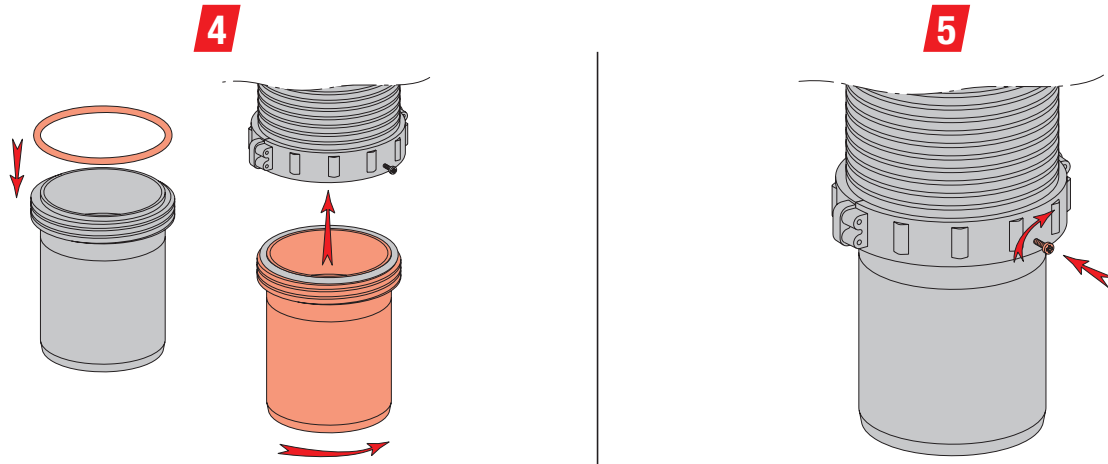
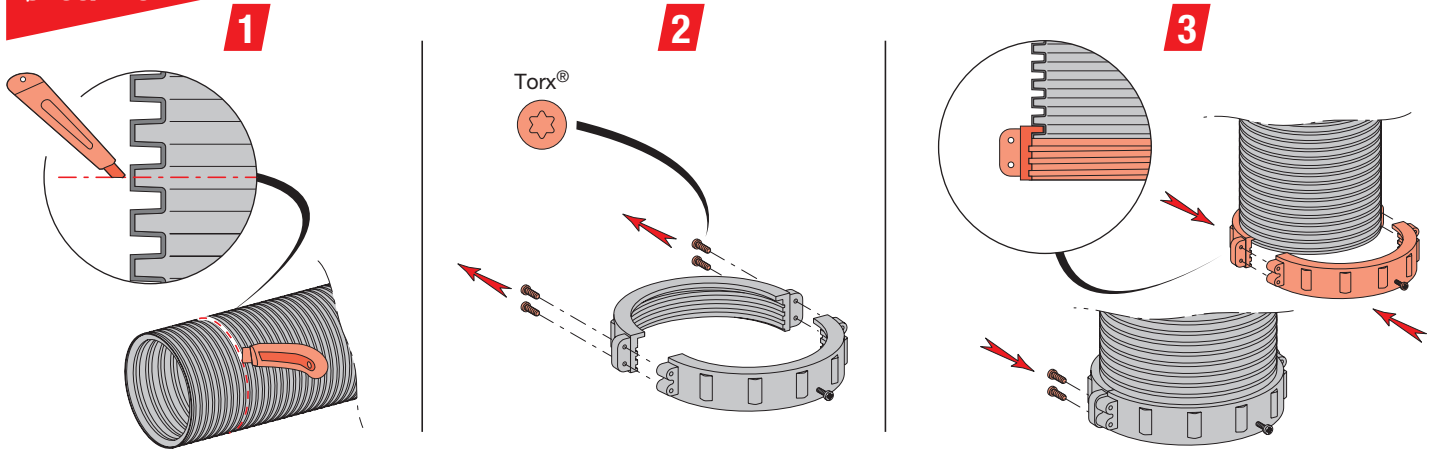
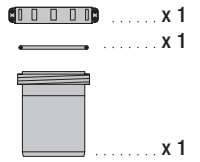


**MONTAGE DU RACCORD FLEXIBLE DUALIS FLEXCONDENS PPh /
 ASSEMBLY OF THE DUALIS FLEXCONDENS PPh LINER-RIGID CONNECTION /
 MONTAGE VAN HET AANSLUITSTUK OP FLEXIBEL DUALIS FLEXCONDENS PPh /
 EINBAU DER FLEXKUPPLUNG DUALIS FLEXCONDENS PPh**

**Ø110/125
 Ø125/140
 Ø160/175**

110RACFLXCDS0615
 D1001038



FR

- 1** Couper le flexible à la longueur souhaitée, au milieu de l'onde extérieure.
- 2** Ouvrir le collier à visser en retirant les vis Torx.
- 3** Positionner le collier à visser, à l'extrémité du flexible, dans la première cannelure. Refermer ensuite le collier avec les vis Torx.
- 4** Positionner le joint torique sur l'anneau d'appui du manchon. Visser et serrer le collier sur le manchon de raccordement.
- 5** Bloquer le collier sur le manchon grâce à la vis présente sur le collier.
Le raccordement flexible-rigide est terminé et étanche.

EN

- 1** Cut the liner to the requested length, in the lower edge of the groove.
- 2** Thread the liner into the collar
- 3** Fit the L joint in the first groove.
- 4** Slip the collar and fit the L joint inside the collar. The joint is designed to hold and to seal the connection.
- 5** Screw the collar and the connector together. Finally, tighten together the collar and the connector with the screw.

NL

- 1** Snijd de flexibel op de gewenste lengte, in het midden van de groef aan de buitenkant, af.
- 2** Open de vijsbeugel, door middel van de Torx-vijzen.
- 3** Plaats de vijsbeugel in de eerste groef, aan het uiteinde van de flexibel. Sluit vervolgens de ring door middel van de Torx-vijzen, af.
- 4** Plaats de O-ring op de steunende ring van de mof. De ring aan de aansluitmof, aan- en vastvijze.
- 5** Blokkeer de beugel op de mof door middel van de vijs op de beugel. De aansluiting flexibel-starr is klaar en dicht.

DE

- 1** Schneiden Sie das Flexrohr an der gewünschten Stelle in der Mitte des Wellenberges.
- 2** Lösen Sie die Torx-Schrauben der Überwurfmutter.
- 3** Setzen Sie die Überwurfmutter in die erste Rille des Flexrohrs ein und schrauben Sie diese wieder zusammen.
- 4** Schrauben Sie bitte das Anschluss-Stück mit der Überwurfmutter fest zusammen.
- 5** Fertig ist die Verbindung zwischen starr und flex.