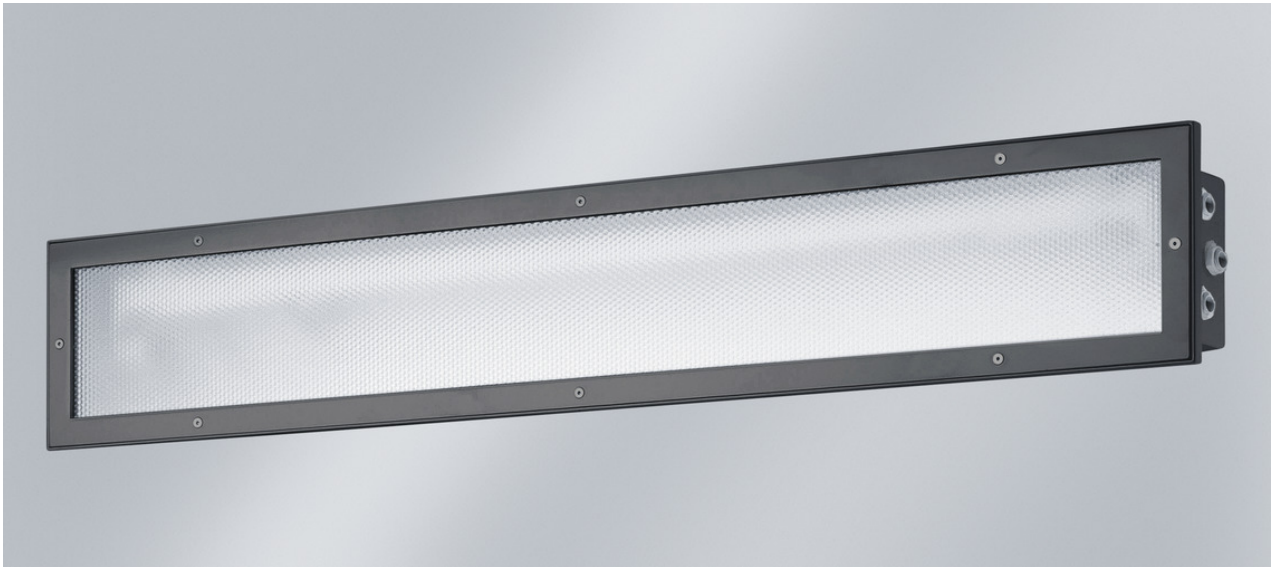


## PHALANX LINEAR 240 m1200

5330 lm, 38 W, Cache de lampe, PC (incassable) blanc opale, Diffus

Code article: 729 480 34 02

LED

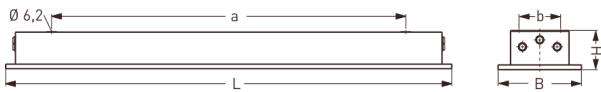


L'illustration peut différer

 XARA® optional

 Diffus

### DIMENSIONS



<b>L</b>	1360 mm
<b>B</b>	240 mm
<b>H</b>	110 mm
<b>a</b>	1065 mm
<b>b</b>	120 mm
<b>Poids maxi</b>	7,9 kg

### DESCRIPTION

Luminaire LED encastré, extrêmement résistant aux chocs, pour montage au plafond ou au mur. Protégé contre le vandalisme jusqu'à 150 joules. Peut être installé dans tous les domaines où il est soumis à des risques de vandalisme ou de destruction accidentelle. Luminaire encastré en métal, thermolaquage extérieur et intérieur, RAL 7016. Avec luminaire en matière synthétique intégré dans le corps de l'appareil. Utilisable à l'intérieur comme à l'extérieur, conformément à l'indice de protection IP 65. Grâce à l'indice de protection élevé IP 69K, ce luminaire est résistant au nettoyage intensif à haute pression. Joint en caoutchouc synthétique siliconé, le plus court possible pour éviter la déformation et garantir l'étanchéité dans le temps. Vitre de fermeture, épaisseur 3 mm, en polycarbonate transparent/structuré (incassable) ou polycarbonate opale (incassable). Luminaire prêt à être monté et raccordé. Driver intégré, tension d'alimentation 230 V CA/CC. Corps du luminaire avec six passe-fils M20 côté frontal. Luminaire encastré avec deux couvercles de raccordement. Filtre de protection contre les surtensions 4 kV. **L80 B10 > 100 000 h à +40 °C. Fonctionnement total garanti en cas de vandalisme. Garantie 8 ans.** Luminaire pour montage individuel ou en ligne continue. Fixation plafond affleurante par quatre ouvertures à l'arrière du luminaire. Fixation de la vitre par vis de blocage à six pans creux en acier inoxydable.

# PHALANX LINEAR 240 m1200

5330 lm, 38 W, Cache de lampe, PC (incassable) blanc opale, Diffus

Code article: 729 480 34 02

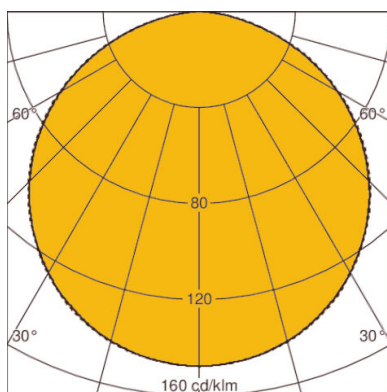
## CARACTÉRISTIQUES

<b>Version</b>	m1200
<b>Lampe</b>	LED
<b>Durée de vie de la lampe</b>	L80 B10 > 100.000 h à +40°C
<b>Température ambiante habituelle</b>	-40°C jusqu'à +40°C
<b>Nombre de lampe</b>	1 lampe(s)
<b>Matériau du corps de l'appareil</b>	acier
<b>Couleur / Corps</b>	anthracite, similaire à RAL7016
<b>Fermeture</b>	Cache de lampe
<b>Matériau / Fermeture</b>	PC (incassable) blanc opale
<b>Répartition lumineux</b>	Diffus
<b>CLO (en option)</b>	Oui
<b>Garantie fabricant</b>	8 années
<b>ENEC / VDE</b>	Oui / Oui
<b>EL (Emergency Lighting)</b>	En option

<b>Réglable</b>	Non réglable
<b>max. Puissance système</b>	38 W
<b>Température de couleur</b>	blanc, 840/4000 K, Ra > 80
<b>Cohérence des couleurs (ellipse de McAdam)</b>	SDCM3
<b>Flux lumineux de la lampe</b>	5330 lm
<b>Efficacité lumineuse</b>	60 lm/W
<b>Classe de protection</b>	II
<b>Indice de protection (IP)</b>	IP65, IP69K
<b>Appareillage</b>	appareil de service LED commandé par courant, non gradable, 230 V - 240 VAC/DC
<b>Valeur UGR (4H8H)*</b>	21
<b>Câblage traversant</b>	4 x 1,5 mm <sup>2</sup>
<b>Résistance aux chocs</b>	IK11+
<b>Type de montage</b>	Encastré, Encastré, Montage individuel, Encastré mural
<b>Protection contre les surtensions transitoires</b>	4 kV
<b>Interchangeabilité du driver électronique</b>	Appareil d'alimentation remplaçable par un professionnel
<b>Remplaçabilité de l'unité lumineuse</b>	Tube réflecteur remplaçable par un professionnel

\* L'UGR mentionnée ci-dessus est basée sur un exemple de calcul. La valeur effective ne peut être déterminée qu'au moyen d'une étude d'éclairage.

## DIAGRAMME



LOR: 42,0%