

**VENTOUSE AUTOMATIQUE SIMPLE FONCTION COMPOSITE  
POUR EAU CLAIRE AVEC ROBINET D'ARRET ET BRIDE**



ISO 9001:2015



ISO 14001:2015



- Dimensions :** DN 1", Bride DN 40-65  
**Raccordement :** A bride PN10/16  
**Température Mini :** + 0°C  
**Température Maxi :** + 60°C  
**Pression Maxi :** 16 Bars  
**Caractéristiques :** Fonction dégazage  
Étanchéité parfaite à faible pression (0.1 bar)  
Construction compacte et fiable

**Matière :** Corps Polyamide renforcé fibre de verre

**VENTOUSE AUTOMATIQUE SIMPLE FONCTION COMPOSITE  
POUR EAU CLAIRE AVEC ROBINET D'ARRET ET BRIDE**

**CARACTERISTIQUES :**

- Fonction dégazage
- Etanchéité à faible pression ( dès 0.1 bar)
- Construction compacte et fiable
- Matériaux anticorrosion
- Corps droit avec grand orifice automatique, sortie latérale
- Grande capacité de débit
- Produit livré avec vanne à sphère laiton NF et bride à trous oblongs fonte EN GJS-400-15

**UTILISATION :**

- Pour eau claire
- Sur réseaux : protection contre l'accumulation d'air dans les conduites horizontales ou à faible pente
- Traversées de routes et rivières
- En station et à proximité des vannes de régulation et compteurs, prévention contre une mauvaise régulation et risques d'erreur de comptage dus à la présence d'air
- Température mini et maxi admissible Ts : + 0°C à + 60°C
- Pression maxi admissible Ps : 16 bars
- Pression mini admissible Ps : 0.1 bar

**PRINCIPE DE FONCTIONNEMENT :**

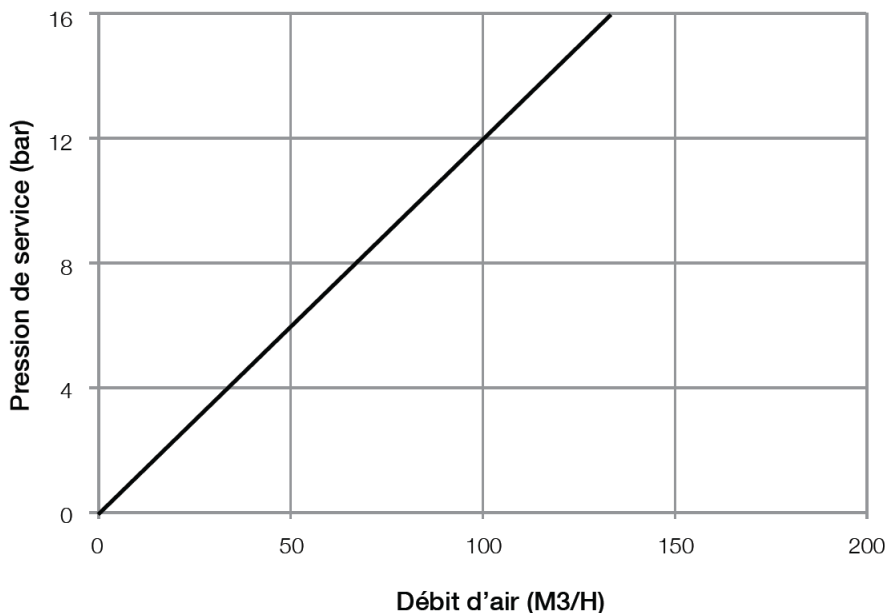
Dans les conduites sous pression, de petites poches d'air s'accumulent dans la partie supérieure de la ventouse. Le flotteur n'étant plus porté par l'eau, tombe, dégazant ainsi l'orifice automatique et permettant l'évacuation de l'air. Le niveau de l'eau et le flotteur remontent ensuite, refermant ainsi l'orifice automatique.

**GAMME :**

- Ventouse automatique simple fonction Mâle 1" avec vanne à sphère laiton NF M.F.1" et bride à trous oblongs DN40/65 PN10/16 Ref.31110

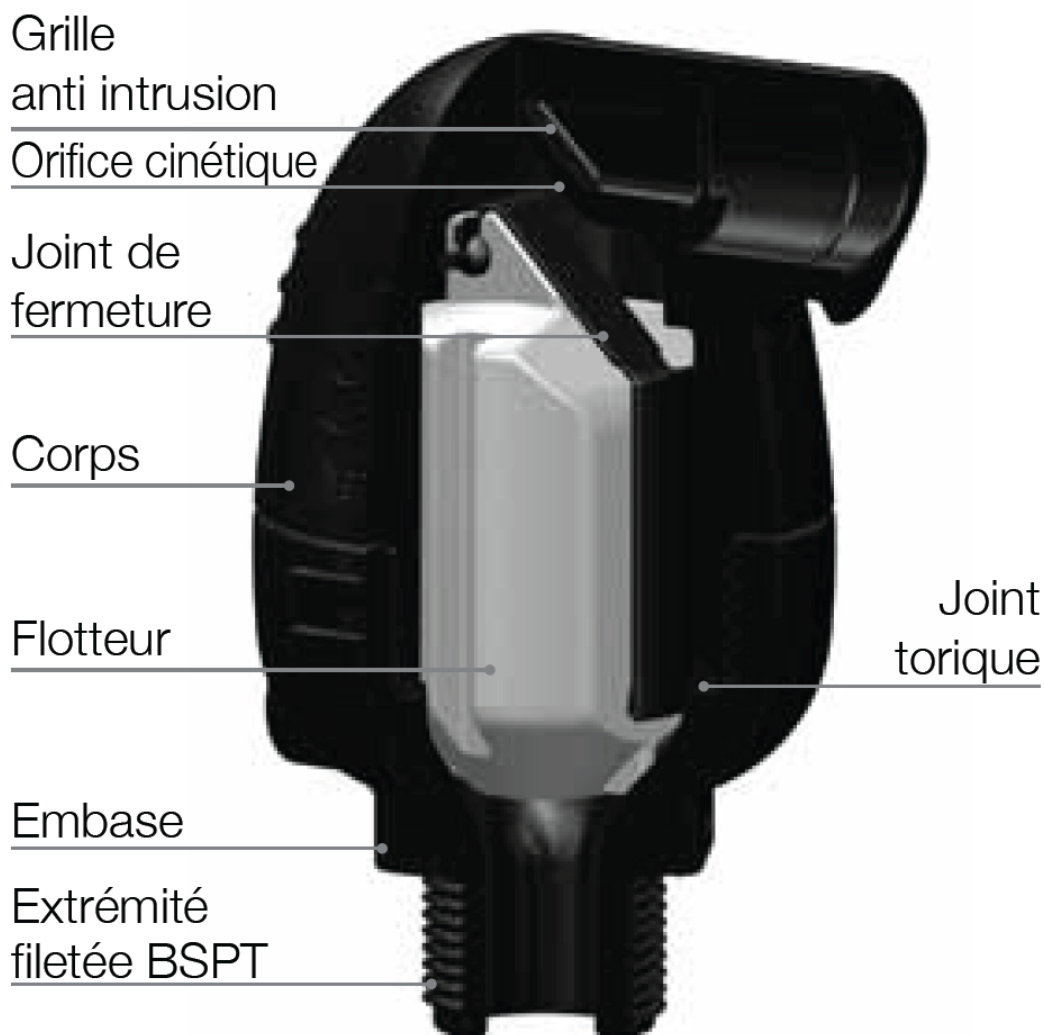
**CARACTERISTIQUES AERAULIQUES :**

**Dégazage automatique**



**VENTOUSE AUTOMATIQUE SIMPLE FONCTION COMPOSITE  
POUR EAU CLAIRE AVEC ROBINET D'ARRET ET BRIDE**

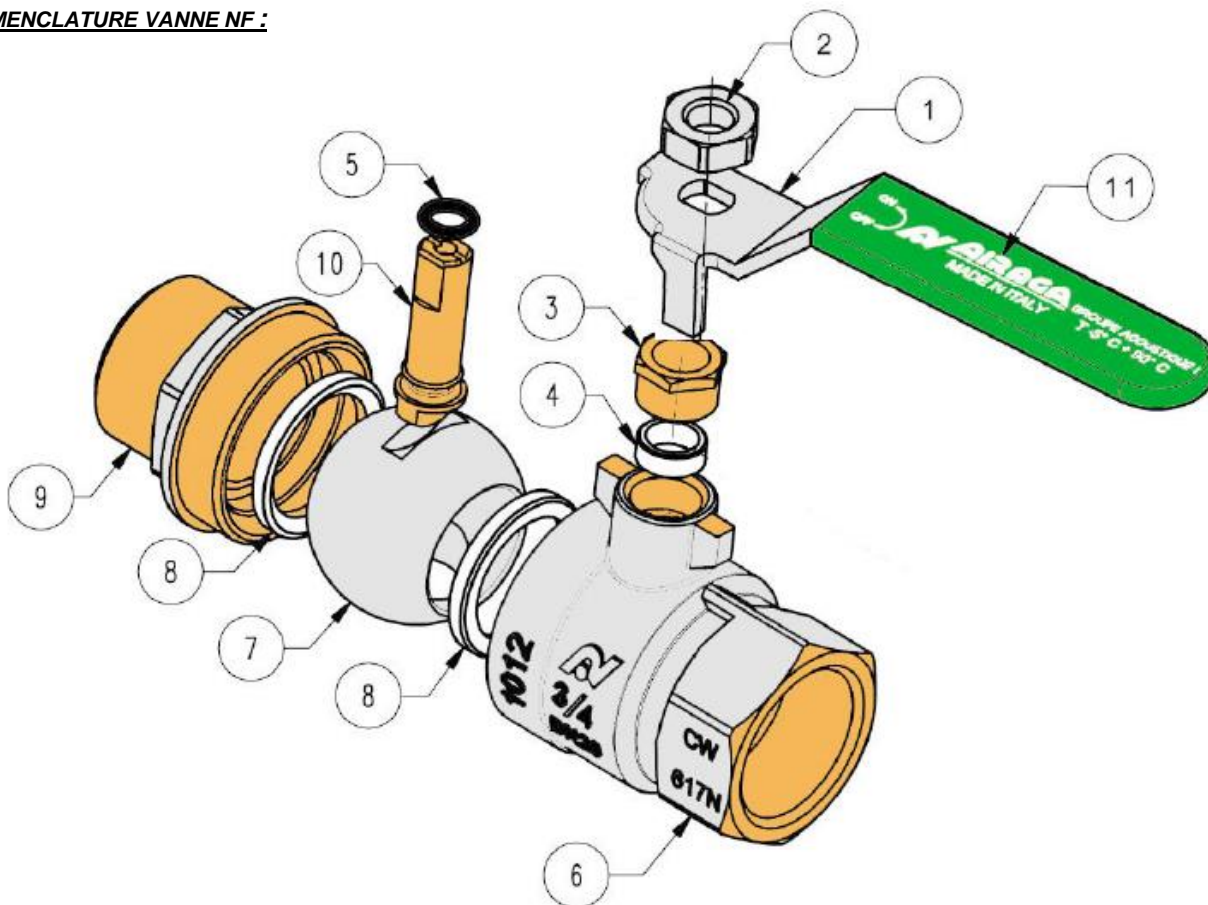
NOMENCLATURE VENTOUSE :



| Désignation                            | Matériaux Ventouse                                    |
|--|---|
| Embase fileté                          | Polyamide renforcé fibre de verre qualité eau potable |
| Corps                                  |   |
| Flotteur                               | Polypropylène qualité eau potable                     |
| Joint d'étanchéité orifice automatique | EPDM qualité eau potable                              |
| Joint torique                          |   |

**VENTOUSE AUTOMATIQUE SIMPLE FONCTION COMPOSITE  
POUR EAU CLAIRE AVEC ROBINET D'ARRET ET BRIDE**

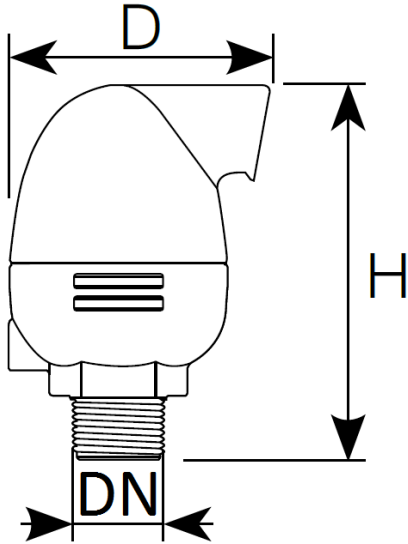
NOMENCLATURE VANNE NF :



| Repère | Désignation         | Matériaux Vanne à sphère NF              |
|--------|---------------------|--|
| 1      | Poignée             | Acier galvanisé revêtement Geomet 321    |
| 2      | Ecrou poignée       | Acier galvanisé revêtement Geomet 321    |
| 3      | Ecrou presse étoupe | Laiton CW 614 N suivant EN 12164         |
| 4      | Presse étoupe       | PTFE G200                                |
| 5      | Joint torique       | EPDM 4270                                |
| 6      | Corps ( extérieur ) | Laiton CW 617 N suivant EN 12165 nickelé |
| 6      | Corps ( intérieur ) | Laiton CW 617 N suivant EN 12165 brossé  |
| 7      | Sphère              | Laiton CW 617 N suivant EN 12165 chromé  |
| 8      | Siège               | PTFE G400                                |
| 9      | Mamelon (extérieur) | Laiton CW 617 N suivant EN 12165 nickelé |
| 9      | Mamelon (intérieur) | Laiton CW 617 N suivant EN 12165 brossé  |
| 10     | Axe                 | Laiton CW 614 N suivant EN 12164         |
| 11     | Gaine poignée       | Plastique                                |

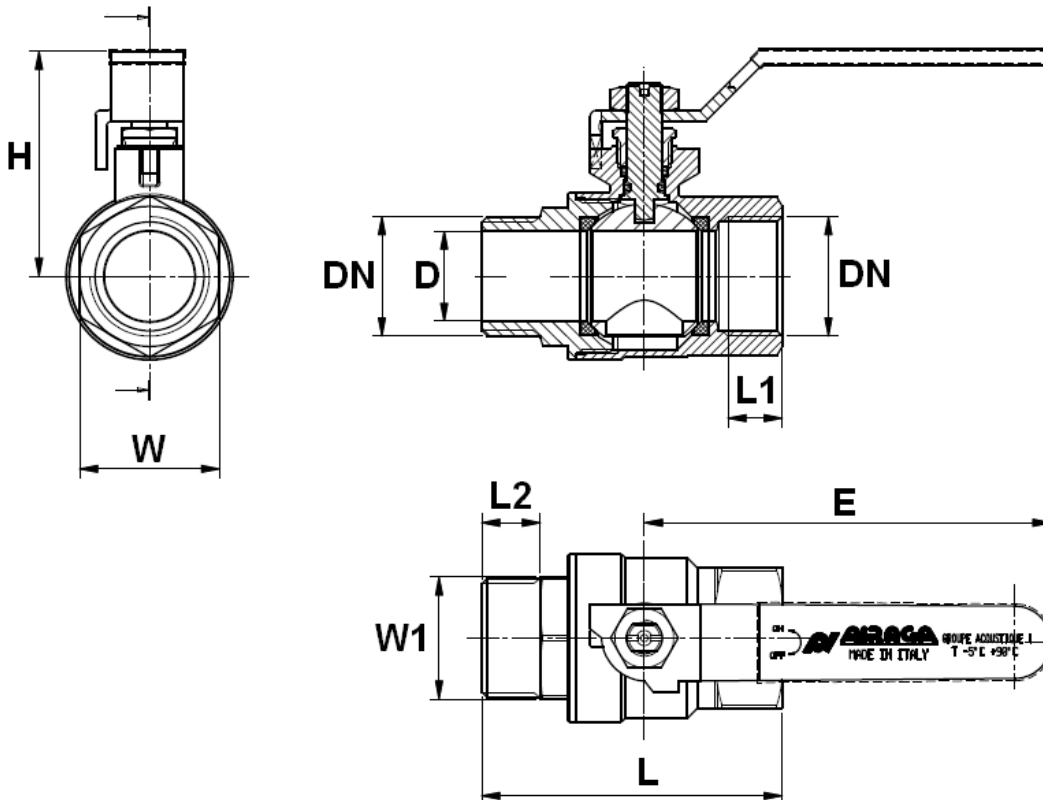
**VENTOUSE AUTOMATIQUE SIMPLE FONCTION COMPOSITE  
POUR EAU CLAIRES AVEC ROBINET D'ARRET ET BRIDE**

**DIMENSIONS VENTOUSE ( en mm ) :**



| DN            | 1"   |
|---------------|------|
| D             | 95   |
| H             | 136  |
| Poids (en Kg) | 0.35 |

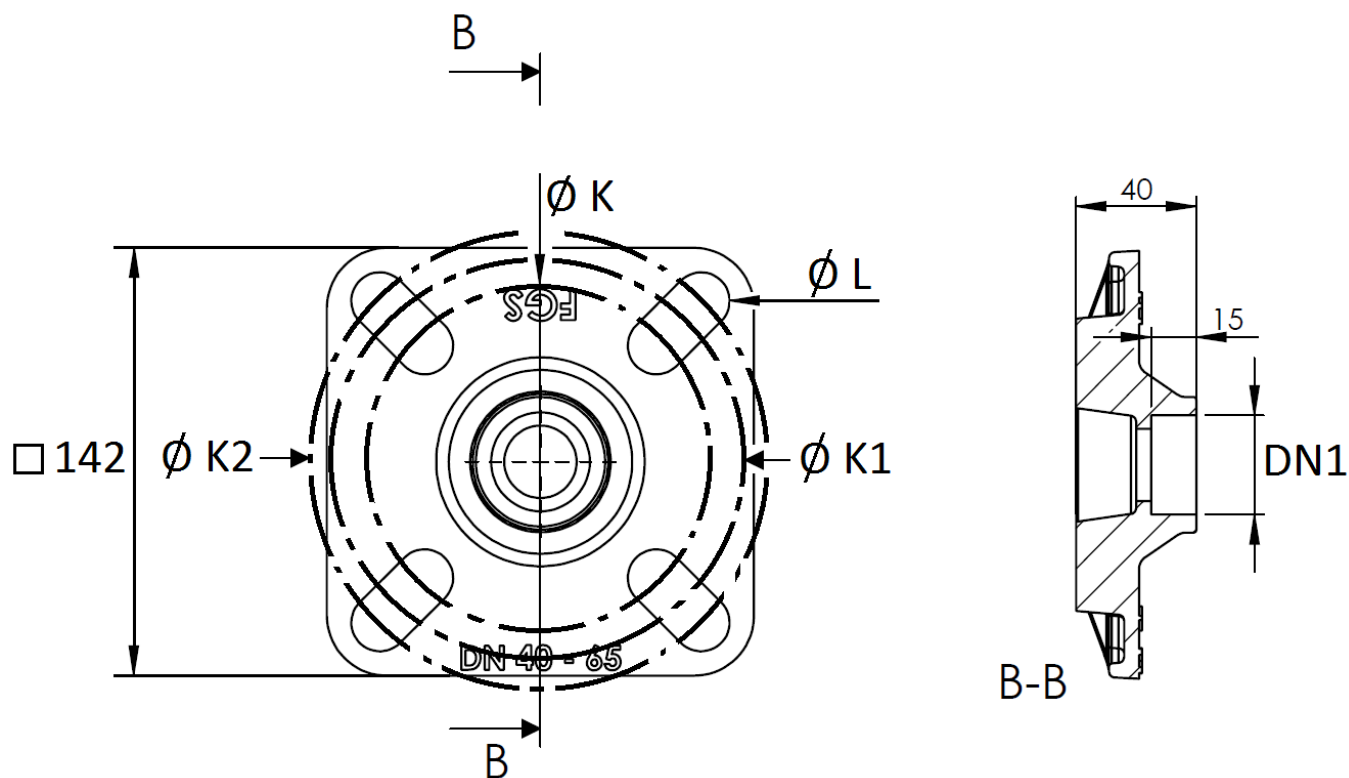
**DIMENSIONS VANNE NF M.F. ( en mm ) :**



| DN            | 1"   |
|---------------|------|
| Ø D           | 25   |
| L             | 78   |
| L1            | 13.5 |
| L2            | 15   |
| E             | 115  |
| H             | 62.5 |
| W sur plat    | 38   |
| W1 sur plat   | 34   |
| Poids (en Kg) | 0.50 |

**VENTOUSE AUTOMATIQUE SIMPLE FONCTION COMPOSITE  
POUR EAU CLAIRE AVEC ROBINET D'ARRET ET BRIDE**

**DIMENSIONS BRIDE DN40-65 ( en mm ) :**



| DN         | 40-65 |
|------------|-------|
| DN1        | 1"    |
| Ø K        | 110   |
| Ø K1       | 125   |
| Ø K2       | 145   |
| Ø L        | 19    |
| Poids (Kg) | 1.86  |

**VENTOUSE AUTOMATIQUE SIMPLE FONCTION COMPOSITE  
POUR EAU CLAIRE AVEC ROBINET D'ARRET ET BRIDE**

**NORMALISATIONS :**

- Fabrication suivant la norme ISO 9001 : 2015 et ISO 14001 :2015
- Conception et tests suivant la norme EN 1074-4 pour la ventouse
- Fabrication selon les règles de certification de la marque **NF079** pour la vanne à sphère laiton
- DIRECTIVE 2014/68/EU : Produits exclus de la directive (Article 1, § 2.b)
- Taraudage femelle BSP cylindrique et filetage mâle BSP cylindrique suivant la norme ISO 228-1 pour la vanne à sphère laiton NF
- Taraudage femelle BSP conique suivant la norme ISO 7-1 Rc pour la bride DN40-65
- Filetage mâle BSP conique suivant la norme ISO 7-1 R pour la ventouse
- Bride suivant la norme EN 1092-2 PN10/16
- Attestation de conformité sanitaire **A.C.S. N° 13 ACC LY 136** pour la vanne à sphère laiton NF
- Attestation de conformité sanitaire **A.C.S. N° 19 ACC LY 164** pour la ventouse
- Certification pour l'eau potable Anglaise **WRAS N° 1405054** pour la ventouse
- Certification pour l'eau potable Américaine **NSF/ANSI STANDARD 61** pour la ventouse

**PRECONISATIONS :** Les avis et conseils, les indications techniques, les propositions, que nous pouvons être amenés à donner ou à faire, n'impliquent de notre part aucune garantie. Il ne nous appartient pas d'apprécier les cahiers des charges ou descriptifs fournis. Il appartient au client de vérifier l'adéquation entre le choix du matériel et les conditions réelles d'utilisation.



**VENTOUSE AUTOMATIQUE SIMPLE FONCTION COMPOSITE  
POUR EAU CLAIRE AVEC ROBINET D'ARRET ET BRIDE**

**INSTRUCTIONS DE MONTAGE ET DE MAINTENANCE**

**REGLES GENERALES :**

- Bien vérifier l'adéquation entre la ventouse et les conditions de service réelles (nature du fluide, pression et température)
- Prévoir suffisamment de robinets pour pouvoir isoler les tronçons de tuyauterie pour faciliter l'entretien des matériels.
- Vérifier attentivement que les produits installés soient conformes aux différentes normes en vigueur.

**INSTRUCTIONS DE MONTAGE :**

Les ventouses sont à installer :

- A la partie supérieure des pompes pour l'admission et l'évacuation
- Aux points hauts du réseau
- Après et avant les réducteurs de pression
- A chaque changement de DN de canalisation
- En moyenne tous les 500m, le long de canalisations linéaires
- Passages sous chaussée, pont...
- En amont des débitmètres
- Dans les installations de filtration
- A chaque rupture de pente



**VENTOUSE AUTOMATIQUE SIMPLE FONCTION COMPOSITE  
POUR EAU CLAIRE AVEC ROBINET D'ARRET ET BRIDE**

**NETTOYAGE DE LA VENTOUSE :**

Pendant les prises en charge , les particules de plastique peuvent se loger dans la ventouse

