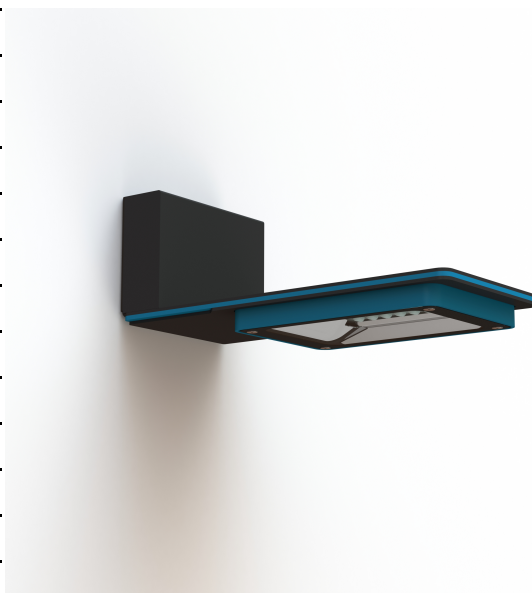


Données techniques

Tension nominale	230V AC
Plage de tension d'entrée	120 - 277 V AC
Driver output	500mA
Alimentation output	-
Classe	1
IP	65
IK	-
Diffuseur	Verre clair trempé
Paralume	-
Source	Module LED intégré
Température de couleur réelle	2700°K warm white ASYM
Flux total sortant	3270 lm
Consommation totale	26 W
Classe énergétique	C (Source LED)
Efficacité lumineuse	125.8
IRC	73
SDCM	-
Espacement conseillé	- m
(PMR Emoy - 20 lux)	
Hauteur de placement	- m
Largeur du placement	- m
Optique	-
Dimmable	Non
Ta	-
Durée de vie LED	50000 h (L90/B50)
Plage de température ambiante	-10 ~50°C
UGR	-
ULR	< 0.1%
Groupe de risque photobiologique	RG0
Distorsion harmonique THDI	-
Fixation	Oui
Détection	Non
Avec prise IP55	Non



[Notice d'installation à télécharger](#)

Hector

catalogue 2020 p. 42

réf. 182332134

EAN. 3663660319850

Modèle ①



Matières et finitions

Matières	aluminium
Couleur	Bleu Azur mat - 134 - RAL 5009

Données logistiques

Dimensions du modèle	H.143 L.160 P.366
Poids net	2.320 Kg
Poids brut	2.630 Kg
Dimensions colis 1	H.168 L.170 P.385

Certifications et garanties

CE	Oui
UL	Non
EAC	Oui
RoHS	Oui
ENEC	Non
Anti-corrosion	25 ans (sur Aluminium)
Technique	5 ans
Electronique	5 ans