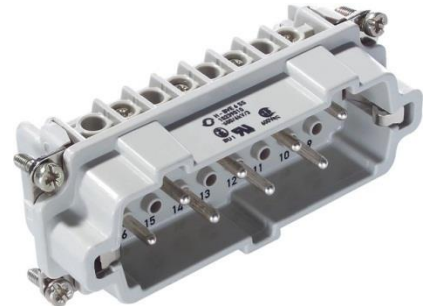


10239110	DATENBLATT	
Gültig ab: 17.09.2018	EPIC® H-BVE 6 SS / H-BVE 6 BS	

Beschreibung

- Diese Hochvolt-Einsätze sind zusätzlich mit 2 Schaltkontakten bestückt
- Die nacheilenden Schaltkontakte unterbrechen bei entsprechender Beschaltung die Stromversorgung, bevor die Arbeitskontakte getrennt werden



Allgemeine Kennwerte

Ausführung	H-BVE 6
Version	Stift / Buchse (Artikel 10240110)
Drahtschutz	nein
Kontakte	6 + 2 + PE
Leitungsanschluss	Schraubanschluss: 0,5 – 2,5 mm ²
Temperaturbereich	-40°C bis +100°C, kurzzeitig bis +125°C

Mechanische Eigenschaften

Steckzyklen	100
-------------	-----

Elektrische Eigenschaften

Bemessungsspannung, IEC	630 V
Bemessungsspannung, UL	600 V
Bemessungsspannung, CSA	600 V
Bemessungsstoßspannung	6 kV
Bemessungsstrom, IEC	16 A
Bemessungsstrom, UL	16 A
Bemessungsstrom, CSA	16 A
Durchgangswiderstand	< 2 mOhm
Verschmutzungsgrad	3

Werkstoffe und Oberflächen

Kontakte	Kupferlegierung, hartversilbert
Isolierkörper	PC
Brennbarkeitsklasse nach UL 94	V0

Zulassungen

UL-Zulassung, E-File-Nummer	E75770
VDE-Zulassung, VDE-REG.-Nr.	B437

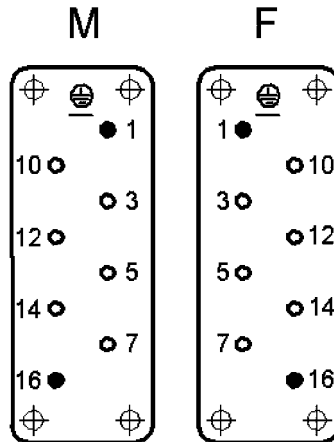
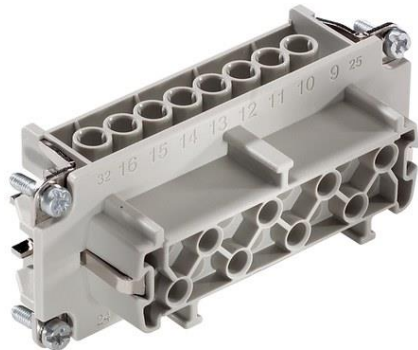
Normen

Sicherheitsnorm	IEC61984, UL1977
-----------------	------------------

Ersteller: MANA2/PDP Freigegeben: IVSE1/PDP	Dokument: DB10239110DE Version: 01	Seite 1 von 2
--	---------------------------------------	---------------

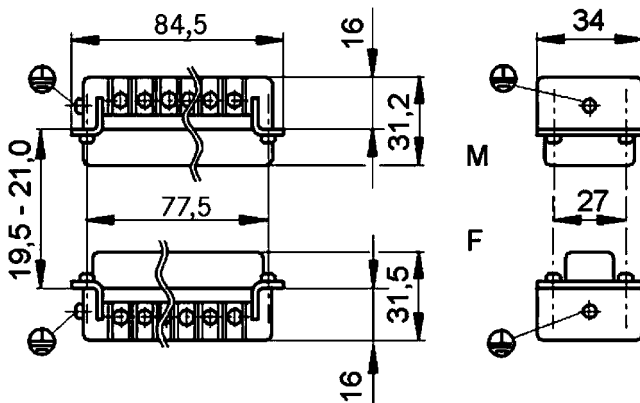
10239110	DATENBLATT	
Gültig ab: 17.09.2018	EPIC® H-BVE 6 SS / H-BVE 6 BS	

Technische Zeichnungen



●
Schaltkontakte
mating contact
contact de branchement

○
Arbeitskontakt
working contact
contact de travail



Maschinen- und Anlagenbau



Temperaturbeständig

Info

Mehrpoliger Einsatz mit Schaltkontakten
Schaltvorgänge z.B Trennen unter Last durch Abschaltung möglich

Anwendungsgebiete

Anlagenbau, Maschinenbau,

Hinweis

Die Fotografien sind nicht maßstäblich und keine detailgetreuen Abbildungen der jeweiligen Produkte.

Ersteller: MANA2/PDP Freigegeben: IVSE1/PDP	Dokument: DB10239110DE Version: 01	Seite 2 von 2
--	---------------------------------------	---------------