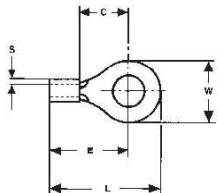


Cosses haute température STRATO-THERM

Pour le raccord d'équipements chauffants

CARACTÉRISTIQUES

- Cosses nues à plage ronde
- Raccordement de câbles rigides ou souples
- Sertissage en W ou en C
- Existent en 2 versions pour une température MAXI de:
 - 340°C en cuivre nickelé
 - 650°C en nickel



APPLICATIONS

- Utilisation sur des appareils ou installations devant fonctionner à haute température

AVANTAGES

- Résiste à une température élevée



Cosses à plage ronde 340°C

Désignation	Section (mm ²)	Jauge	Vis M	Trou de bornage (mm)	Dimensions (mm)					TCPN	Code
					S	W	C	L	E		
SOL 22-16 Rde 4 H.Temp 340°C	0,25 à 1,6	AWG 22-16	4	4,3	0,8	7,1	6,3	14,6	11,1	5-1856389-3	608660
SOL 16-14 Rde 4 H.Temp 340°C	1,0 à 2,6	AWG 16-14	4	4,3	0,8	8,7	7,1	16,2	11,7	5-1856389-0	607720
SOL 16-14 Rde 5 H.Temp 340°C	1,0 à 2,6	AWG 16-14	5	5,5	0,8	8,7	7,1	16,2	11,7	5-1856389-1	607730
SOL 16-14 Rde 6 H.Temp 340°C	1,0 à 2,6	AWG 16-14	6	6,4	0,8	11,9	11,1	21,7	15,7	5-1856389-2	607740
SOL 12-10 Rde 4 H.Temp 340°C	2,7 à 6,6	AWG 12-10	4	4,3	1,0	9,5	7,7	19,4	14,6	5-1856389-7	607760
SOL 12-10 Rde 5 H.Temp 340°C	2,7 à 6,6	AWG 12-10	5	5,5	1,0	9,5	7,7	19,4	14,6	5-1856389-8	607770
SOL 12-10 Rde 6 H.Temp 340°C	2,7 à 6,6	AWG 12-10	6	6,4	1,0	13,5	11,9	25,5	18,7	5-1856389-9	607780
SOL 12-10 Rde 8 H.Temp 340°C	2,7 à 6,6	AWG 12-10	8	8,3	1,0	13,5	11,9	25,5	18,7	6-1856389-0	608680

Cosses à plage ronde 650°C

Désignation	Section (mm ²)	Jauge	Vis M	Trou de bornage (mm)	Dimensions (mm)					TCPN	Code
					S	W	C	L	E		
SOL 16-14 Rde 4 H.Temp 650°C	1,0 à 2,6	AWG 16-14	4	4,3	0,8	8,7	7,1	16,2	11,7	4-1856389-7	607690
SOL 16-14 Rde 5 H.Temp 650°C	1,0 à 2,6	AWG 16-14	5	5,5	0,8	8,7	7,1	16,2	11,7	4-1856389-8	607700
SOL 16-14 Rde 6 H.Temp 650°C	1,0 à 2,6	AWG 16-14	6	6,4	0,8	11,9	11,1	21,7	15,7	4-1856389-9	607710
SOL 12-10 Rde 5 H.Temp 650°C	2,7 à 6,6	AWG 12-10	5	5,5	1,0	9,5	7,1	18,8	13,9	6-1856389-1	607790
SOL 12-10 Rde 6 H.Temp 650°C	2,7 à 6,6	AWG 12-10	6	6,4	1,0	13,5	11,9	25,5	18,7	6-1856389-2	607800

Outil de sertissage pour cosses STRATO-THERM



Désignation	Section (mm ²)	Jauge	TCPN	Code
Pince STRATO-THERM 22-10	0,25 à 6,6	AWG 22 à 10	46447	630040