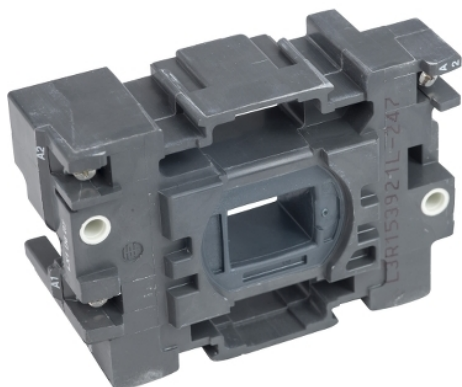


Fiche produit

Caractéristiques

LX1D6B7

TeSys LX1D - bobine - 24Vca 50/60Hz



Principales

Gamme	TeSys
Type de produit ou équipement	Bobine de contacteur
Nom de l'appareil	LX1D6
Type de circuit de commande	CA à 50/60 Hz
Tension circuit de commande	24 V CA 50/60 Hz
Résistance moyenne	1,22 Ohm à 20 °C
Inductance de circuit fermé	0,08 H
Accessoires associés	LC1D95 LC1D80
Endurance mécanique	4 Mcycles
Vitesse de commande maxi	3600 cyc/h à <60 °C

Complémentaires

Technologie bobine	Sans module d'antiparasitage intégré
Plage de tension du circuit de commande	Drop-out: 0.3...0.6 Uc at 50/60 Hz (at <55 °C) Opérationnel: 0,8 à 1,1 Uc à 50 Hz (à <55 °C) Opérationnel: 0,85...1,1 Uc à 60 Hz (à <55 °C)
Puissance d'appel en VA	245 VA 60 Hz cos phi 0,75 (à 20 °C) 245 VA 50 Hz cos phi 0,75 (à 20 °C)
Consommation moyenne au maintien en VA	26 VA 60 Hz cos phi 0,3 (à 20 °C) 26 VA 50 Hz cos phi 0,3 (à 20 °C)
Dissipation thermique	6...10 W à 50/60 Hz

Environnement

Température ambiante de fonctionnement	-5...60 °C
Poids du produit	0,28 kg

Emballage

Type d'emballage 1	PCE
Nombre d'unité par paquet	1
Poids de l'emballage (Kg)	310 g
Hauteur de l'emballage 1	5,5 cm
Largeur de l'emballage 1	12,5 cm
Longueur de l'emballage 1	8,5 cm
Type d'emballage 2	S02
Nb produits dans l'emballage 2	16
Poids de l'emballage 2	5,395 kg
Hauteur de l'emballage 2	15 cm
Largeur de l'emballage 2	30 cm
Longueur de l'emballage 2	40 cm

Garantie contractuelle

Garantie

18 mois
