

PARATHOM DIM LINE R7s 78mm 11.5W 2700K

Numéro d'article 145519

LEV Lampe LED R7s 28x78mm 11.5W 2700K 1521lm (100W) Dimmable 220V 300° double culot

Lampes LED spéciales double culot et gradable. S'adapte à la plupart des luminaires culot R7s. Bonne émission lumineuse. Puissance thermique plus faible (par rapport au produit de référence standard). Alternative LED aux lampes conventionnelles R7. Bonne qualité de la lumière ; indice de rendu des couleurs Ra \geq 80; chromaticité constante.

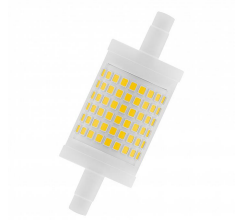
Attributs de Classification Générale

Groupe ETIM	Lampes#EG000028
Classe ETIM	Lampe LED#EC001959
Code produit	145519
Marque	OSRAM
Nom série de produits	LED R7s
Type de produit	300D

Attributs de classification

tension nominale [V]	220 - 220
courant nominal [mA]	51 - 51
facteur de puissance cos phi	0.5
puissance de la lampe [W]	12 - 12
type de tension	CA
flux lumineux [lm]	1521 - 1521
flux lumineux effectif selon IEC 62612 [lm]	1521
efficacité lumineuse [lm/W]	126
indice de rendu des couleurs CRI	80-89
forme de la lampe	tubes, à double socle
Lampe à filament	Non
finition verre/couvercle	clair
couleur de la lumière selon EN 12464-1	chaud <3 300 K
socle	R7s
couleur	multicolore
température de couleur [K]	2700 - 2700
couleur du boîtier	autre
angle de rayonnement [°]	300 - 300
Cohérence des couleurs (McAdam-Ellipse)	SDCM6
régulable	Oui
diamètre [mm]	28
longueur [mm]	78
classe de protection (IP)	IP20
Désignation de lampe	autre
classe d'efficacité énergétique	E
Nombre minimal d'opérations de commutation	100000
consommation d'énergie pondérée pour 1 000 heures [kWh]	12
durée de vie nominale moyenne [h]	25000
commande à distance possible	Non
avec télécommande	Non
Sécurité photobiologique selon EN 62471	RG1
compatible avec Apple HomeKit	Non
compatible avec Google Assistant	Non
compatible avec Amazon Alexa	Non
compatible IFTTT	Non

Successeur



146285

LED LINE DIM R7s
78mm 12W (100W)
1521lm 827