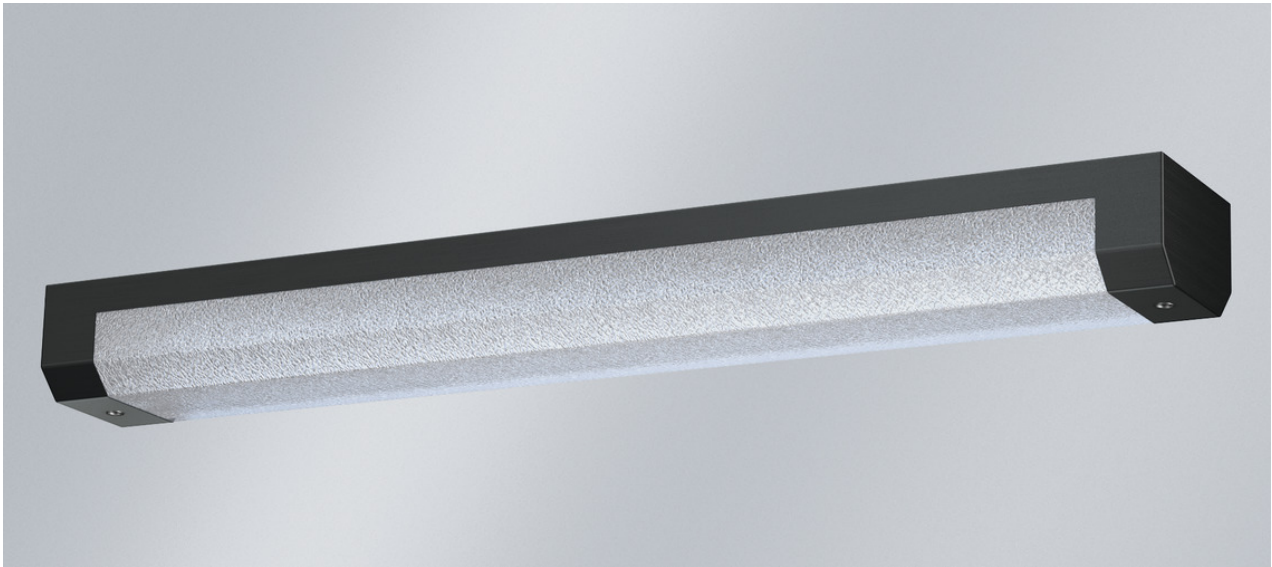


PHALANX LINEAR 200 m1500

6660 lm, 47 W, Cache de lampe, PC (incassable) transparent, structuré, Asymétrique

Code article: 733 680 64 92

LED

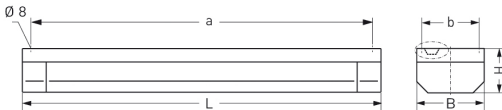


L'illustration peut différer

XARA® optional

Asymétrique

DIMENSIONS



L	1640 mm
B	200 mm
H	130 mm
a	1590 mm
b	170 mm
Poids maxi	18 kg

DESCRIPTION

Luminaire LED apparent, extrêmement résistant aux chocs. Protégé contre le vandalisme jusqu'à 150 joules. Peut être installé dans tous les domaines où il est soumis à des risques de vandalisme ou de destruction accidentelle. Corps de l'appareil en métal (thermolaquage similaire au RAL 7016, IP 44) avec luminaire intégré en matière synthétique. Utilisable à l'intérieur comme à l'extérieur, conformément à l'indice de protection IP 65. Grâce à l'indice de protection élevé IP 69K, ce luminaire est résistant au nettoyage intensif à haute pression. Chemin de câble dissimulé sur le dessus. Joint en caoutchouc synthétique siliconé, le plus court possible pour éviter la déformation et garantir l'étanchéité dans le temps. Vasque angulaire, épaisseur 4 mm, en polycarbonate opale (incassable) ou en polycarbonate transparent et structuré (incassable). Luminaire prêt à être monté et raccordé. Driver intégré, tension d'alimentation 230 V CA/CC. Corps du luminaire avec deux passe-fils M20 à l'arrière. Luminaire encastré avec deux couvercles de raccordement. Filtre de protection contre les surtensions 4 kV. **L80 B10 > 100 000 h à +40 °C. Fonctionnement total garanti en cas de vandalisme. Garantie 8 ans.** Luminaire pour montage individuel ou en ligne continue. Fixation au plafond et au mur par quatre ouvertures dissimulées au dos. Canal de câbles dissimulé au dos du luminaire avec 2 x M20 pour montage apparent affleurant. Fixation de la vasque par deux vis à six pans creux en acier inoxydable.

PHALANX LINEAR 200 m1500

6660 lm, 47 W, Cache de lampe, PC (incassable) transparent, structuré, Asymétrique

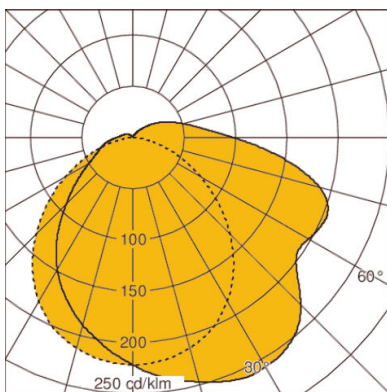
Code article: 733 680 64 92

CARACTÉRISTIQUES

Version	m1500	Réglable	Non réglable
Lampe	LED	max. Puissance système	47 W
Durée de vie de la lampe	L80 B10 > 100.000 h à +40°C	Température de couleur	blanc, 840/4000 K, Ra > 80
Température ambiante habituelle	-40°C jusqu'à +40°C	Cohérence des couleurs (ellipse de McAdam)	SDCM3
Nombre de lampe	1 lampe(s)	Flux lumineux de la lampe	6660 lm
Matériau du corps de l'appareil	acier	Efficacité lumineuse	112 lm/W
Couleur / Corps	anthracite, similaire à RAL7016	Classe de protection	II
Fermeture	Cache de lampe	Indice de protection (IP)	IP65, IP44, IP69K
Matériau / Fermeture	PC (incassable) transparent, structuré	Appareillage	appareil de service LED commandé par courant, non gradable, 230 V - 240 VAC/DC
Répartition lumineux	Asymétrique	Valeur UGR (4H8H)*	26
CLO (en option)	Oui	Câblage traversant	4 x 1,5 mm ²
Garantie fabricant	8 années	Résistance aux chocs	IK11+
ENEC / VDE	Oui / Oui	Type de montage	Montage au plafond, Apparent, Montage individuel, Montage mural
EL (Emergency Lighting)	En option	Protection contre les surtensions transitoires	4 kV
		Interchangeabilité du driver électronique	Appareil d'alimentation remplaçable par un professionnel
		Remplaçabilité de l'unité lumineuse	Tube de protection remplaçable par un professionnel

* L'UGR mentionnée ci-dessus est basée sur un exemple de calcul. La valeur effective ne peut être déterminée qu'au moyen d'une étude d'éclairage.

DIAGRAMME



LOR: 79,0%