

La gamme COFFRETS pied de colonne



Coffrets de sectionnement/protection avec coffret de répartition version SPCM (Sectionnement, Protection, Colonnes Multiples) HN 62-S-16 amendement 2

Les coffrets de sectionnement/protection avec coffret de répartition SPCM sont placés après le CCPC, à l'intérieur des bâtiments, fixés sur un mur.

Ils permettent l'alimentation des colonnes multiples, la protection d'un branchement à puissance surveillée ou éventuellement (hors prescriptions obligatoires d'Enedis : note SPCM V1) l'alimentation des services généraux en amont du sectionnement d'une colonne.

Ils s'utilisent soit en :

- sectionnement 200A : équipés de 4 barrettes de sectionnement taille 2 entraxe 115 mm,
 - protection 200A : équipés de 3 cartouches fusibles et 1 cartouche de neutre taille 2 entraxe 115 mm.
- Tension nominale 440 V.

Bornes	minimum	maximum
35 mm ²	6 mm ²	35 mm ²
150 mm ²	16 mm ²	150 mm ²
240 mm ²	50 mm ²	240 mm ²

Degré de protection :

- capot fermé : IPXXD suivant norme NF EN 60529,
- capot ouvert : IPXXB suivant norme NF EN 60529,
- protection contre les chocs mécaniques : IK10 suivant NF EN 62262.

Cornet d'épanouissement en accessoire permettant l'épanouissement des câbles.

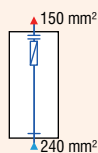
Capacité de serrage des bornes (câble cuivre ou aluminium).

Normes

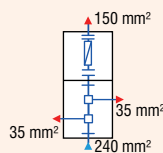
Conforme aux spécifications Enedis HN 63-S-16 et amendement 2 (janvier 2007) & HN 62-S-35, HN 60-S-01, HN 60-S-02 et HN 60-E-03.

Coffrets SPCM coupe-circuit 200A blanc

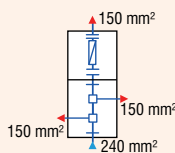
	Enedis	Depagne
Sans dérivation	69 02 650	102 650 00
2 dérivation 35 mm ²	69 02 651	102 651 00
2 dérivation 150 mm ²	69 02 652	102 652 00



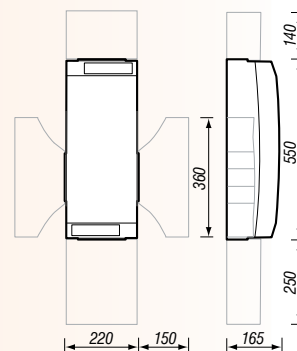
Sans dérivation



2 dérivation 35 mm²



2 dérivation 150 mm²



Accessoires

		Enedis	Depagne
Cornet d'épanouissement blanc	long	69 02 654	102 654 01
	universel court	69 02 658	102 654 03
	latéral court		102 654 02