

**MANUFACTURER'S DECLARATION OF CONFORMITY**  
**DICHIARAZIONE DI CONFORMITA' DEL COSTRUTTORE**

No.	65605792	
Issuer's name <i>Nome del costruttore:</i>	GEWISS S.p.A.	
Issuer's address <i>Indirizzo del costruttore:</i>	Via A. Volta, 1 24069 Cenate Sotto (BG) ITALY	
Subject of the declaration: <i>Oggetto della dichiarazione:</i>	FR60228N	
Main ratings: <i>Dati principali:</i>	➤ Rated voltage / Tensione nominale	Un = 400 Vac
	➤ Rated insulation voltage / Tensione nominale di isolamento	Ui = 400 Vac
	➤ Rated operational voltage / Tensione nominale di impiego	Ue = 400 Vac
	➤ Rated impulse withstand voltage / Tensione nominale di tenuta ad impulso	Uimp = 4 kV
	➤ Rated current of the assembly / Corrente nominale del quadro	InA = 14 A
	➤ Rated peak withstand current / Corrente nominale ammissibile di picco	Ipk = 10 kA
	➤ Rated conditional short-circuit current / Corrente nominale di cortocircuito	Icc = 4,5 kA
	➤ SCPD / Dispositivo di protezione contro il cortocircuito	/
	➤ Rated frequency / Frequenza nominale	fn = 50 Hz
	➤ Degree of protection / Grado di protezione	IP 44 / IP54
	➤ Form of the internal separation / Forma della segregazione interna	1
	➤ Pollution degree / Grado di inquinamento	3
	➤ EMC disturbances in environments / Ambiente EMC	B
	➤ Conditions of installation / Condizioni di installazione	Mobile ACS/ ASC Mobile
	➤ Mechanical impact protection / Protezione contro l'impatto meccanico	IK 08
	➤ Dimensions / Dimensioni (Width – Height – Depth / Base – Altezza – Profondità)	220-435-943 mm
	➤ Weight / Peso	3,8 Kg

We declare that the products mentioned in subject are designed and manufactured in conformity with the requirements of the following harmonized standards:

*Dichiariamo che i prodotti citati in oggetto sono progettati e costruiti conformemente ai requisiti delle seguenti norme armonizzate:*

Document No. / Documento N.	Title / Titolo	Date of issue / Data di emissione
➤ EN 61439-1	Low-voltage switchgear and controlgear assemblies – Part 1: General rules Apparecchiature assiemate di protezione e di manovra per bassa tensione (quadri BT) – Parte 1: Regole generali	2011
➤ EN 61439-4	Low-voltage switchgear and controlgear assemblies - Part 4: Particular requirements for assemblies for construction sites (ACS) Apparecchiature assiemate di protezione e di manovra per bassa tensione (quadri BT) - Parte 4: Prescrizioni particolari per quadri per cantiere (ASC)	2013

and therefore meeting the essential requirements of the Directives:  
*e quindi rispondenti ai requisiti essenziali delle Direttive:*

- 2014/35/EU                       2014/34/EU                       Reg. (EU) n. 305/2011  
 99/5/EC                               2014/30/EU

Signed for and on behalf of:

Firmato per conto di: GEWISS S.p.A.

Place and Date:

Luogo e Data Cenate Sotto, 01<sup>st</sup> December 2017

MATTEO GAVAZZENI .....  
 Industrial Property and  
 Certifications Manager

# GEWISS

## CARATTERISTICHE SPECIFICATION

Serie/Series: Q-DIN

Codice/Code: GW 68228N

Un: 400 V

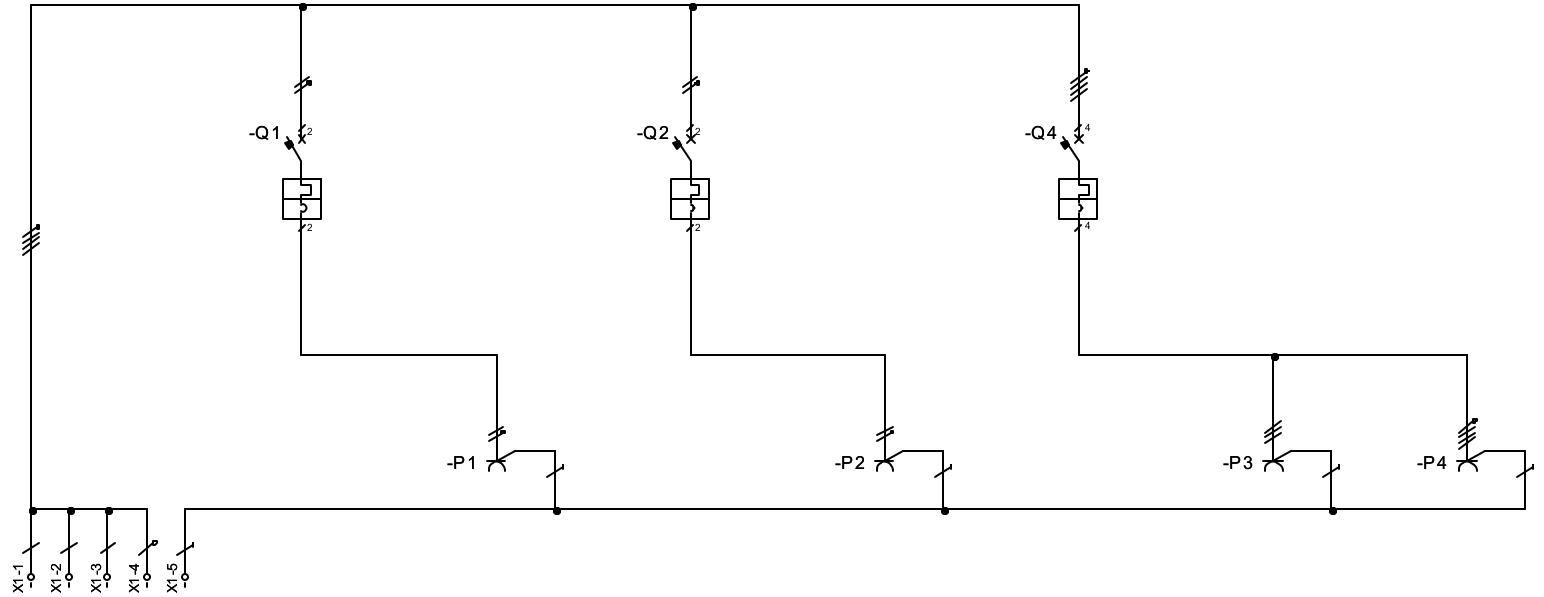
Uaux: /

f: 50 Hz

Icc: 6 kA

Ip: 44 / 54

In: 25 A



UTENZA USER	DENOMINAZIONE DENOMINATION		MORSETTIERA TERMINAL BLOCK	PROTEZIONE PRESA 1 OUTLET 1 PROTECTION	PRESA 1 OUTLET 1	PROTEZIONE PRESA 2 OUTLET 2 PROTECTION	PRESA 2 OUTLET 2	PROTEZIONE PRESE 3-4 OUTLETS 3-4 PROTECTION	PRESA 3 OUTLET 3	PRESA 4 OUTLET 4
	TIPO / TYPE	POT./TOT. POWER Kw In A			GW20 246 16		GW622 05H 16		GW622 09H 16	GW622 10H 16
	COEF. CONTEMP.	COS $\phi$			0,8		0,8		0,8	0,8
INTERRUTTORE SEZIONATORE MAIN SWITCH	COSTRUTTORE / CONSTRUCTOR			GEWISS GW90 247		GEWISS GW90 247		GEWISS GW90 287		
	N. POLI/N. POLES	In A		2	16	2	16	4	16	
	Icc	kA Idn mA		6		6		6		
	Im (o curva/for curve)A	Pdi A		C		C		C		
FUSIBILE FU SE	TIPO / TYPE									
	CALIBRO / CALIBRE		A							
CONTATTORE CONTACTOR	TIPO / TYPE									
	In	A Pn kW								
RELE TERMICO THERMAL RELAY	TIPO / TYPE									
	TARATURA / CALIBRATION		A							
LINEA DI POTENZA POWER LINE	TIPO CAVO / CABLE TYPES		12X2,5mm <sup>2</sup>	2X2,5mm <sup>2</sup>	3X2,5mm <sup>2</sup>	2X2,5mm <sup>2</sup>	3X2,5mm <sup>2</sup>	7X2,5mm <sup>2</sup>	4X2,5mm <sup>2</sup>	5X2,5mm <sup>2</sup>
	FORMAZIONE / FORMATION		L1,L2,L3,N,PE	L1,N	L1,N,PE	L2,N	L2,N,PE	L1,L2,L3,N	L1,L2,L3,PE	L1,L2,L3,N,PE
	LUNGHEZZA / LENGHT		m							
	Iz		A							
	C.d.T.	a In % C.d.T.	a lb %							
	Zk	m $\Omega$ Zs	$\Omega$							
	Ik trifase/mo nof.	kA Ik1 fase/terra	kA							
	MORSETTIERA / TERMINAL BOARD		4X10mm <sup>2</sup> +1X16mm <sup>2</sup>							

# GEWISS

 CODICE : GW68228N  
 CODE :

 PROGETTO : Schema elettrico  
 PROJECT : Electric diagram

 FOGLIO 02  
 DI 03

 TITOLO/ TITLE: Schema unifilare  
 Wire electric diagram

01 ◀▶ 03

REV. DATA/DATE FIRMA/SIGN MODIFICA/ MODIFY

DIS.: Crocca A. DATA/DATE: 04/12/2017

GEWISS S.p.A si riserva la possibilità di sostituire alcuni dei codici inclusi negli schemi allegati con interruttori aventi caratteristiche tecniche identiche o migliorate.

La tabella seguente riporta l'elenco delle possibili sostituzioni autorizzate.

GEWISS s.p.A ha verificato e certificato il quadro in tutte le configurazioni così realizzate che, pertanto, rientrano nel sistema di quadri GEWISS come definito dalle norme EN 61439-1 ed EN61439-3

TABELLA CODICI E LORO ALTERNATIVE / TABLE CODES AND ITS ALTERNATIVES												
CODICI/CODES		CARATTERISTICHE / FEATURES										
Codice base Base code	Codice alt. Alt. code	Tipo Type	Poli Poles	Curva Curve	In (A)	Icc (KA)	Idn (mA)	Moduli Modules	VARIABILI / VARIABLES			
									Tipo Type	Curva Curve	Icc (KA)	Moduli Modules
GW90247			2P	C	16	6	/		MTC MCCB			1
	GW92047								MT/MCB			2
GW90250			2P	C	32	6	/		MTC MCCB			1
	GW92050								MT/MCB			2
GW90267			3P	C	16	6	/		MTC MCCB			2
	GW92067								MT/MCB			3
GW90270			3P	C	32	6	/		MTC MCCB			2
	GW92070								MT/MCB			3
GW90287			4P	C	16	6	/		MTC MCCB			2
	GW92087								MT/MCB			4
GW90290			4P	C	32	6	/		MTC MCCB			2
	GW92090								MT/MCB			4
GW92093		MT MCB	4P	C	63		/	4			6	
	GW92693										10	
GW94027		MDC	2P		16	4,5	30	2		AC		
	GW94227	RCBO								A		
GW94127		MDC	2P		16	6	30	2		AC		
	GW94327	RCBO								A		

Gewiss SpA reserves the right to replace some of the products included in the drawing with devices having the same or improved ratings or technical characteristics. The following table shows the list of possible replacements allowed.

Gewiss SpA has tested and certified the switchboard conforming to all the configurations in such a way manufactured, therefore, they are included in GEWISS established type as defined in clause 2.1.1.1 of the standard EN 60439-1.

				<b>GEWISS</b>	CODICE: CODE:	GW68228N	PROGETTO : Schema elettrico PROJECT : Electric diagram	FOGLIO 03 DI 03
					TITOLO/ TITLE: Codes table	Tabella codici		02 ◀▶
REV.	DATA/DATE	FIRMA/SIGN	MODIFICA/ MODIFY		DIS.: Crocca A.	DATA/DATE: 04/12/2017		