

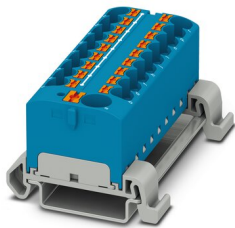
PTFIX 10/18X4-NS35A BU - Bloc distributeur



3273770

<https://www.phoenixcontact.com/fr/produits/3273770>

Veillez tenir compte du fait que les données affichées dans ce document PDF proviennent de notre catalogue en ligne. Vous trouverez les données complètes dans la documentation utilisateur. Nos conditions générales d'utilisation des téléchargements sont applicables.



Bloc distributeur, tension nominale: 800 V, intensité nominale: 32 A, nombre de connexions: 19, type de raccordement: Raccordement Push-in, Dérivation, section : 0,2 mm² - 6 mm², Raccordement Push-in, Raccordement collectif, Section de référence: 10 mm², section : 0,5 mm² - 10 mm², type de montage: NS 35/7,5, NS 35/15, coloris: bleu

Avantages

- Utilisation flexible grâce au montage sur profilé, au montage direct ou au collage
- Câblage clair grâce à onze variantes de couleurs différentes
- Raccordement rapide des conducteurs grâce à la technique d'insertion directe sans outil Push-in
- Gain de temps jusqu'à 80 % grâce aux blocs prêts à monter sans pontage manuel
- Gain de place jusqu'à 50 % sur le profilé grâce au montage transversal

Données commerciales

Référence	3273770
Conditionnement	8 Unité(s)
Commande minimum	8 Unité(s)
Clé de vente	BEA122
Product key	BEA124
Page catalogue	Page 453 (C-1-2019)
GTIN	4055626667874
Poids par pièce (emballage compris)	55,412 g
Poids par pièce (hors emballage)	55,412 g
Numéro du tarif douanier	85369010
Pays d'origine	PL

Caractéristiques techniques

Remarques

Généralités

Remarque	Il ne faut pas dépasser le courant de charge max. des différents points de connexion. Pour les applications de distribution d'énergie, il faut respecter la norme CEI 60364-4-43:2008, modifiée + rectifiée Oct. 2008 (DIN VDE 0100-430:2010-10) Paragraphe 433.2 et suivants !
----------	--

Propriétés du produit

Type de produit	Bloc distributeur
Nombre de connexions	19
Nombre de rangées	1
Potentiels	1

Propriétés d'isolation

Catégorie de surtension	III
Degré de pollution	3

Propriétés électriques

Tension de choc assignée	6 kV
Puissance dissipée maximale en condition nominale	1,02 W

Caractéristiques de raccordement

Alimentation	oui
Nombre de raccordements par étage	19
Section nominale	4 mm ²
Section assignée AWG	10

Dérivation

Longueur à dénuder	10 mm ... 12 mm
Gabarit	A4
Connexion selon la norme	CEI 60947-7-1
Section de conducteur rigide	0,2 mm ² ... 6 mm ²
Section du conducteur AWG	24 ... 10 (conversion selon CEI)
Section de conducteur souple	0,2 mm ² ... 4 mm ²
Section de conducteur souple [AWG]	24 ... 12 (conversion selon CEI)
Section de conducteur flexible (embout sans douille en plastique)	0,2 mm ² ... 4 mm ²
Section de conducteur flexible (embout avec douille en plastique)	0,2 mm ² ... 4 mm ²
2 conducteurs souples de même section avec embout TWIN et douille en plastique	0,5 mm ² ... 1 mm ²
Int. nom.	32 A
Courant de charge maximal	57 A
Courant cumulé maximal	63 A

PTFIX 10/18X4-NS35A BU - Bloc distributeur



3273770

<https://www.phoenixcontact.com/fr/produits/3273770>

Tension nominale	800 V
------------------	-------

Raccordement collectif

Longueur à dénuder	12 mm ... 14 mm
Connexion selon la norme	CEI 60998-2-2
Section de conducteur rigide	0,5 mm ² ... 10 mm ²
Section du conducteur AWG	20 ... 6 (conversion selon CEI)
Section de conducteur souple	0,5 mm ² ... 10 mm ²
Section de conducteur souple [AWG]	20 ... 8 (conversion selon CEI)
Section de conducteur flexible (embout sans douille en plastique)	0,5 mm ² ... 10 mm ²
Section de conducteur flexible (embout avec douille en plastique)	0,5 mm ² ... 10 mm ²
Section de conducteur souple (2 conducteurs de même section avec embout TWIN et douille en plastique)	0,5 mm ² ... 4 mm ²
2 conducteurs souples de même section avec embout TWIN et douille en plastique	0,5 mm ² ... 4 mm ²
Int. nom.	57 A
Courant de charge maximal	57 A
Section nominale	10 mm ²

Dérivation Section de raccordement par enfichage direct

Section de conducteur rigide	0,5 mm ² ... 6 mm ²
Section de conducteur rigide [AWG]	20 ... 10 (conversion selon CEI)
Section de conducteur flexible (embout sans douille en plastique)	0,75 mm ² ... 4 mm ²
Section de conducteur flexible (embout avec douille en plastique)	0,5 mm ² ... 4 mm ²

Raccordement collectif Section de raccordement par enfichage direct

Section de conducteur rigide	0,5 mm ² ... 16 mm ²
Section de conducteur flexible (embout sans douille en plastique)	1 mm ² ... 10 mm ²
Section de conducteur flexible (embout avec douille en plastique)	1 mm ² ... 10 mm ²

Dimensions

Largeur	64,8 mm
Hauteur	45,7 mm
Profondeur sur NS 35/7,5	30,9 mm

Indications sur les matériaux

Coloris	bleu
Classe d'inflammabilité selon UL 94	V0
Groupe d'isolant	I
Matériau isolant	PA
Utilisation d'un isolant statique au froid	-60 °C
Indice de température matériau isolant (DIN EN 60216-1 (VDE 0304-21))	130 °C
Indice relatif température matériau isolant (Elec. ; UL 746 B)	130 °C
Protection anti-incendie pour véhicules ferroviaires (DIN EN 45545-2) R22	HL 1 - HL 3
Protection anti-incendie pour véhicules ferroviaires (DIN EN	HL 1 - HL 3

45545-2) R23	
Protection anti-incendie pour véhicules ferroviaires (DIN EN 45545-2) R24	HL 1 - HL 3
Protection anti-incendie pour véhicules ferroviaires (DIN EN 45545-2) R26	HL 1 - HL 3
Émission de chaleur calorimétrique NFPA 130 (ASTM E 1354)	28 MJ/kg
Inflammabilité en surface NFPA 130 (ASTM E 162)	réussi
Densité de gaz de combustion optique spécifique NFPA 130 (ASTM E 662)	réussi
Toxicité des gaz de combustion NFPA 130 (SMP 800C)	réussi

Contrôles électriques

Essai de tension de choc

Tension témoin valeur de consigne	9,8 kV
Résultat	Test réussi

Essai d'échauffement

Exigence contrôle de l'échauffement	Augmentation de température ≤ 45 K
Résultat	Test réussi
Capacité de charge de courte durée 10 mm ²	1,2 kA
Résultat	Test réussi

Rigidité diélectrique à fréquence industrielle

Tension témoin valeur de consigne	2 kV
Résultat	Test réussi

Propriétés mécaniques

Caractéristiques mécaniques

Paroi latérale ouverte	non
------------------------	-----

Contrôles mécaniques

Résistance mécanique

Résultat	Test réussi
----------	-------------

Fixation sur le support

Profilé/support de fixation	NS 35/NS 15
Force d'essai, valeur de consigne	5 N
Résultat	Test réussi
Remarque	<p>En cas de juxtaposition de plusieurs blocs, il est recommandé de placer un adaptateur de rail DIN sous le point de connexion ou un élément de bride entre les blocs.</p> <p>Pour les versions avec 6 ou 7 raccords, il suffit de mettre un adaptateur de rail DIN au centre de chaque bloc, et des éléments de bride tous les deux blocs.</p> <p>En cas d'utilisation d'un adaptateur de rail DIN PTFIX-NS35, un bloc juxtaposé ne doit dépasser que de la moitié au maximum.</p>

3273770

<https://www.phoenixcontact.com/fr/produits/3273770>

Recherche de dommages et de desserrage des conducteurs

Vitesse de rotation	10 tr./min
Tours	135
Section de conducteur/poids	0,5 mm ² /0,3 kg
	10 mm ² /2 kg
Résultat	Test réussi

Recherche de dommages et de desserrage des conducteurs

Vitesse de rotation	10 tr./min
Tours	135
Section de conducteur/poids	0,2 mm ² /0,2 kg
	4 mm ² /0,9 kg
	6 mm ² /1,4 kg
Résultat	Test réussi

Conditions environnementales et de durée de vie

Vieillessement

Cycles de température	192
Résultat	Test réussi

Essai au brûleur à aiguille

Temps d'action	30 s
Résultat	Test réussi

Oscillations/grésillements sur bande large

Spécification de contrôle	DIN EN 50155 (VDE 0115-200):2008-03
Spectre	Essai de durée de vie catégorie 2, sur bâti tournant
Fréquence	$f_1 = 5 \text{ Hz}$ à $f_2 = 250 \text{ Hz}$
Niveau ASD	6,12 (m/s ²) ² /Hz
Accélération	3,12g
Durée de contrôle par axe	5 h
Sens du contrôle	Axes X, Y et Z
Résultat	Test réussi

Chocs

Spécification de contrôle	DIN EN 50155 (VDE 0115-200):2008-03
Forme de choc	Semi-sinusoïdal
Accélération	30g
Durée des chocs	18 ms
Nombre de chocs dans chaque sens	3
Sens du contrôle	Axes X, Y et Z (pos. et nég.)
Résultat	Test réussi

Conditions ambiantes

Température ambiante (stockage/transport)	-25 °C ... 60 °C (pour une période limitée, pas plus de 24 h, de -60 °C à +70 °C)
---	---

PTFIX 10/18X4-NS35A BU - Bloc distributeur



3273770

<https://www.phoenixcontact.com/fr/produits/3273770>

Température ambiante (montage)	-5 °C ... 70 °C
Température ambiante (confirmation)	-5 °C ... 70 °C
Humidité de l'air admissible (stockage/transport)	30 % ... 70 %

Normes et spécifications

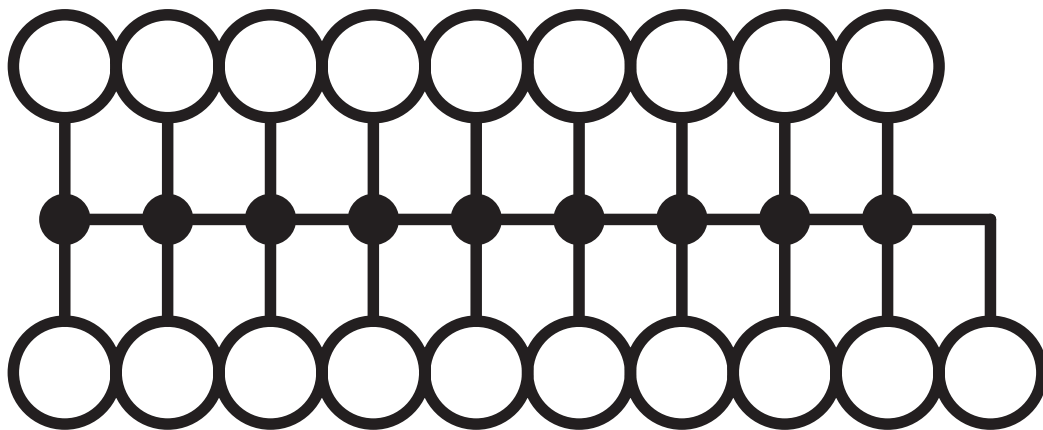
Connexion selon la norme	CEI 60947-7-1
	CEI 60998-2-2

Montage

Type de montage	NS 35/7,5
	NS 35/15

Dessins

Schéma de connexion



PTFIX 10/18X4-NS35A BU - Bloc distributeur



3273770

<https://www.phoenixcontact.com/fr/produits/3273770>

Homologations

 To download certificates, visit the product detail page: <https://www.phoenixcontact.com/fr/produits/3273770>



CSA

Identifiant de l'homologation: 13631



IECEE CB Scheme

Identifiant de l'homologation: DE1-62701

Tension nominale U_N	Intensité nominale I_N	Section AWG	Section mm^2
800 V	57 A	-	- 10



EAC

Identifiant de l'homologation: RU C-DE.AI30.B.01102



EAC

Identifiant de l'homologation: RU C-DE.BL08.B.00644



VDE Zeichengenehmigung

Identifiant de l'homologation: 40047797



cULus Recognized

Identifiant de l'homologation: E60425

3273770

<https://www.phoenixcontact.com/fr/produits/3273770>

Classifications

ECLASS

ECLASS-11.0	27141120
ECLASS-13.0	27250118

ETIM

ETIM 8.0	EC000897
----------	----------

UNSPSC

UNSPSC 21.0	39121400
-------------	----------

PTFIX 10/18X4-NS35A BU - Bloc distributeur



3273770

<https://www.phoenixcontact.com/fr/produits/3273770>

Conformité environnementale

China RoHS

Période d'utilisation conforme : illimitée = EFUP-e

Aucune substance dangereuse dépassant les valeurs seuils ;

3273770

<https://www.phoenixcontact.com/fr/produits/3273770>

Accessoires

FBS 2-6 - Pont enfichable

3030336

<https://www.phoenixcontact.com/fr/produits/3030336>



Pont enfichable, pas: 6,2 mm, nombre de pôles: 2, coloris: rouge

FBS 2-6 GY - Pont enfichable

3032237

<https://www.phoenixcontact.com/fr/produits/3032237>



Pont enfichable, pas: 6,2 mm, nombre de pôles: 2, coloris: gris

PTFIX 10/18X4-NS35A BU - Bloc distributeur



3273770

<https://www.phoenixcontact.com/fr/produits/3273770>

FBS 2-6 BU - Pont enfichable

3036932

<https://www.phoenixcontact.com/fr/produits/3036932>



Pont enfichable, pas: 6,2 mm, nombre de pôles: 2, coloris: bleu

SK 6,2/3,8:FORTL.ZAHLEN - Carte de marquage

0804374

<https://www.phoenixcontact.com/fr/produits/0804374>



Carte de marquage, blanc, repéré, longitudinal: numérotation continue 1 ... 10, 11 ... 20, etc. jusqu'à 91 ... (99)100, type de montage: collage, pour bloc de jonction au pas de : 6,2 mm, surface utile: 6,2 x 3,8 mm

PTFIX 10/18X4-NS35A BU - Bloc distributeur



3273770

<https://www.phoenixcontact.com/fr/produits/3273770>

SK 6,2/3,8:FORTL.ZAHLEN 1-10 - Repères pour blocs de jonction

0804374:0001

<https://www.phoenixcontact.com/fr/produits/0804374:0001>



Carte de repérage, autocollante, impression horizontale avec la numérotation continue : 1 ... 10, ruban de repérage à 10 éléments avec 12 dizaines identiques, blanc, pour bloc de jonction au pas de : 6,2 mm, type de montage: collage

SK 6,2/3,8:FORTL.ZAHLEN 11-20 - Repères pour blocs de jonction

0804374:0011

<https://www.phoenixcontact.com/fr/produits/0804374:0011>



Carte de repérage, autocollante, impression horizontale avec la numérotation continue : 11 ... 20, ruban de repérage à 10 éléments avec 12 dizaines identiques, blanc, pour bloc de jonction au pas de : 6,2 mm, type de montage: collage

PTFIX 10/18X4-NS35A BU - Bloc distributeur



3273770

<https://www.phoenixcontact.com/fr/produits/3273770>

SK 6,2/3,8:FORTL.ZAHLEN 21-30 - Repères pour blocs de jonction

0804374:0021

<https://www.phoenixcontact.com/fr/produits/0804374:0021>



Carte de repérage, autocollante, impression horizontale avec la numérotation continue : 21 ... 30, ruban de repérage à 10 éléments avec 12 dizaines identiques, blanc, pour bloc de jonction au pas de : 6,2 mm, type de montage: collage

SK 6,2/3,8:FORTL.ZAHLEN 31-40 - Repères pour blocs de jonction

0804374:0031

<https://www.phoenixcontact.com/fr/produits/0804374:0031>



Carte de repérage, autocollante, impression horizontale avec la numérotation continue : 31 ... 40, ruban de repérage à 10 éléments avec 12 dizaines identiques, blanc, pour bloc de jonction au pas de : 6,2 mm, type de montage: collage

PTFIX 10/18X4-NS35A BU - Bloc distributeur



3273770

<https://www.phoenixcontact.com/fr/produits/3273770>

SK 6,2/3,8:FORTL.ZAHLEN 41-50 - Repères pour blocs de jonction

0804374:0041

<https://www.phoenixcontact.com/fr/produits/0804374:0041>



Carte de repérage, autocollante, impression horizontale avec la numérotation continue : 41 ... 50, ruban de repérage à 10 éléments avec 12 dizaines identiques, blanc, pour bloc de jonction au pas de : 6,2 mm, type de montage: collage

US-TML (104X3,8) - Repères pour blocs de jonction

0830768

<https://www.phoenixcontact.com/fr/produits/0830768>



Repères pour blocs de jonction, Carte, blanc, vierge, repérable avec : BLUEMARK ID COLOR, BLUEMARK ID, THERMOMARK PRIME, THERMOMARK CARD 2.0, THERMOMARK CARD, type de montage: collage, surface utile: 104 x 3,8 mm, Nombre d'étiquettes: 22

PTFIX 10/18X4-NS35A BU - Bloc distributeur



3273770

<https://www.phoenixcontact.com/fr/produits/3273770>

US-TML (104X2,8) - Repères pour blocs de jonction

0830767

<https://www.phoenixcontact.com/fr/produits/0830767>



Repères pour blocs de jonction, Carte, blanc, vierge, repérable avec : BLUEMARK ID COLOR, BLUEMARK ID, THERMOMARK PRIME, THERMOMARK CARD 2.0, THERMOMARK CARD, type de montage: collage, surface utile: 104 x 2,8 mm, Nombre d'étiquettes: 26

SK U/3,8 WH:UNBEDRUCKT - Carte de marquage

0803906

<https://www.phoenixcontact.com/fr/produits/0803906>



Carte de marquage, Din A4, blanc, vierge, repérable avec : PLOTMARK, CMS-P1-PLOTTER, Systèmes d'impression de bureau, type de montage: collage, pour bloc de jonction au pas de : 210 mm, surface utile: 186 x 3,8 mm, Nombre d'étiquettes: 1440

PTFIX 10/18X4-NS35A BU - Bloc distributeur



3273770

<https://www.phoenixcontact.com/fr/produits/3273770>

SK U/2,8 WH:UNBEDRUCKT - Carte de marquage

0803883

<https://www.phoenixcontact.com/fr/produits/0803883>



Carte de marquage, Din A4, blanc, vierge, repérable avec : PLOTMARK, CMS-P1-PLOTTER, Systèmes d'impression de bureau, type de montage: collage, pour bloc de jonction au pas de : 210 mm, surface utile: 186 x 2,8 mm, Nombre d'étiquettes: 3600

TML (EX3,8)R - Bandes de repérage

0801837

<https://www.phoenixcontact.com/fr/produits/0801837>



Bandes de repérage, Rouleau, blanc, vierge, repérable avec : THERMOMARK E.300 (D)/600 (D), THERMOMARK ROLL 2.0, THERMOMARK ROLL, THERMOMARK ROLL X1, THERMOMARK ROLLMASTER 300/600, THERMOMARK X1.2, type de montage: collage, surface utile: sans fin x 3,8 mm

3273770

<https://www.phoenixcontact.com/fr/produits/3273770>

TML (104X3,8)R - Bandes de repérage

0801833

<https://www.phoenixcontact.com/fr/produits/0801833>



Bandes de repérage, Rouleau, blanc, vierge, repérable avec : THERMOMARK E.300 (D)/600 (D), THERMOMARK ROLL 2.0, THERMOMARK ROLL, THERMOMARK ROLL X1, THERMOMARK ROLLMaster 300/600, THERMOMARK X1.2, type de montage: collage, pour bloc de jonction au pas de : 104 mm, surface utile: 104 x 3,8 mm, Nombre d'étiquettes: 2500

TML (104X2,8)R - Bandes de repérage

0801832

<https://www.phoenixcontact.com/fr/produits/0801832>



Bandes de repérage, Rouleau, blanc, vierge, repérable avec : THERMOMARK E.300 (D)/600 (D), THERMOMARK ROLL 2.0, THERMOMARK ROLL, THERMOMARK ROLL X1, THERMOMARK ROLLMaster 300/600, THERMOMARK X1.2, type de montage: collage, pour bloc de jonction au pas de : 104 mm, surface utile: 104 x 2,8 mm, Nombre d'étiquettes: 2500

PTFIX 10/18X4-NS35A BU - Bloc distributeur



3273770

<https://www.phoenixcontact.com/fr/produits/3273770>

TML (EX2,8)R - Bandes de repérage

0801836

<https://www.phoenixcontact.com/fr/produits/0801836>



Bandes de repérage, Rouleau, blanc, vierge, repérable avec : THERMOMARK E.300 (D)/600 (D), THERMOMARK ROLL 2.0, THERMOMARK ROLL, THERMOMARK ROLL X1, THERMOMARK ROLLMASTER 300/600, THERMOMARK X1.2, type de montage: collage, pour bloc de jonction au pas de : 30000 mm, surface utile: sans fin x 2,8 mm

MM-TML (EX3,8)R C1 WH/BK - Etiquette

1092026

<https://www.phoenixcontact.com/fr/produits/1092026>



Etiquette, Rouleau, blanc/noir, vierge, repérable avec : THERMOFOX, THERMOMARK GO, THERMOMARK GO.K, type de montage: collage, surface utile: sans fin x 2,8 mm

Phoenix Contact 2023 © - Tous droits réservés
<https://www.phoenixcontact.com>

PHOENIX CONTACT SAS
52 Boulevard de Beaubourg Emerainville
77436 Marne La Vallée Cedex 2 France
+33 (0) 1 60 17 98 98
documentation@phoenixcontact.fr