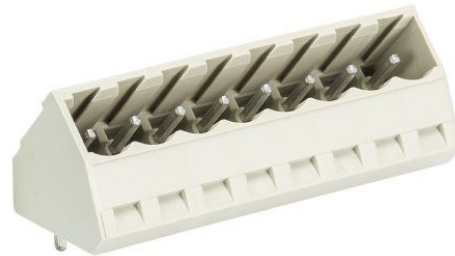


**Fiche produit**

Article n° 25.394.3953.0

PCB broches en-tête 8113 S / 9 S OB



Article n°	25.394.3953.0
EAN	4015573341395
Unité de commande	50 Piece(s)

**certificats/approbations**

**Données techniques**
**général**

Espacement modulaire	5 mm
processus de soudure	soudage vague
Répartiteur compact	boîte
Nombre de pôles	9
nombre de niveaux	1
Marquage	Aucun
Fixation	Aucun
Sens de branchement du connecteur sur circuit imprimé	45°

**Données techniques**

Courant nominal	12 A
Catégorie de surtension I	1000 V
Catégorie de surtension II	400 V
Catégorie de surtension III	250 V
Tension nominale d'impulsion	4 kV

**Données techniques UL/CSA**

Tension UL	300 V
Câblage actuel	15 A
Câblage d'usine actuelle	15 A
Tension CSA	300 V
CSA actuel	15 A

**Autre**

Type de matériau d'isolation	Thermo-plastique
Couleur	gris
hauteur	14,6 mm
Longueur	46,2 mm
profondeur	16 mm
matière de base de contact	CuZn
matière surface de contact	Sn