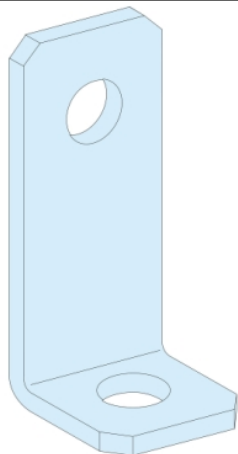


Fiche produit

Caractéristiques

LVS03580

PrismaSeT P Active - 4 equerres + vis



Principales

| | |
|--|--|
| Gamme | PrismaSeT |
| Gamme de produit | PrismaSeT P |
| Type de produit ou équipement | Support d'angle |
| Catégorie d'accessoire / de pièce détachée | Accessoire d'installation |
| Compatibilité de gamme | PrismaSeT (PrismaSeT P) platine de montage |
| Équipement inclus | Vis |



Complémentaires

| | |
|----------------------------|--------------------------|
| Mode d'installation | Par vis |
| Description d'installation | Cellule Gaine cellule |
| Quantité du lot | Lot de 4 |
| Hauteur | 35 mm |
| Largeur | 15 mm |
| Profondeur | 17 mm |
| Couleur | Naturel |
| Poids du produit | 0,12 kg |

Emballage

| | |
|--------------------------------|----------|
| Type d'emballage 1 | PCE |
| Nb produits dans l'emballage 1 | 1 |
| Hauteur de l'emballage 1 | 2,0 cm |
| Largeur de l'emballage 1 | 4,5 cm |
| Longueur de l'emballage 1 | 5,5 cm |
| Poids de l'emballage 1 | 113,0 g |
| Type d'emballage 2 | S02 |
| Nb produits dans l'emballage 2 | 50 |
| Hauteur de l'emballage 2 | 15,0 cm |
| Largeur de l'emballage 2 | 30,0 cm |
| Longueur de l'emballage 2 | 40,0 cm |
| Poids de l'emballage 2 | 5,784 kg |

Durabilité de l'offre

| | |
|-----------------------------------|--|
| Statut environnemental de l'offre | Produit Green Premium |
| Régulation REACH |  Déclaration REACH |
| Sans SVHC REACH | Oui |
| Directive RoHS UE | Conformité pro-active (Produit en dehors du scope légal RoHS UE)  Déclaration RoHS UE |
| Sans métaux lourds toxiques | Oui |
| Sans mercure | Oui |

| | |
|-------------------------------------|---|
| Régulation RoHS Chine | Déclaration RoHS Pour La Chine |
| Information sur les exemptions RoHS | Oui |
| Profil environnemental | Profil Environnemental Du Produit |
| Sans PVC | Oui |
| Présence d'halogènes | Produit avec composants plastiques sans halogènes |

Garantie contractuelle

| | |
|----------|---------|
| Garantie | 18 mois |
|----------|---------|