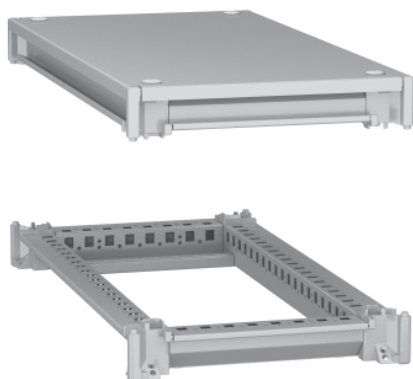


Fiche produit

Caractéristiques

NSYSFNC36

Spacial SFN - cadre supérieur et inférieur - 300x600mm



Principales

| | |
|--|--|
| Gamme | PanelSeT |
| Catégorie d'accessoire / de pièce détachée | Accessoire d'enveloppe |
| Application | Polyvalent |
| Type de produit ou équipement | Kit ossature |
| Dimensions nominales de l'armoire | - H: 2000 mm W: 300 mm D: 600 mm |
| Emplacement de montage | Partie inférieure des montants verticaux Partie supérieure des montants verticaux |
| Compatibilité de gamme | PanelSeT (PanelSeT SFN) |
| Composition de l'appareil | 1 cadre inférieur 1 toit 1 cadre supérieur |
| Quantité du lot | Lot de 1 |

Complémentaires

| | |
|------------------------|--|
| Matière | Acier |
| Couleur | Gris (RAL 7035) |
| Finition de la surface | Poudre époxy-polyester |
| Mode de fixation | Par vis - chaque coin du boîtier emplacement |
| Hauteur | 110 mm |
| Largeur | 300 mm |
| Profondeur | 600 mm |

Emballage

| | |
|--------------------------------|----------|
| Type d'emballage 1 | PCE |
| Nb produits dans l'emballage 1 | 1 |
| Hauteur de l'emballage 1 | 31 cm |
| Largeur de l'emballage 1 | 61 cm |
| Longueur de l'emballage 1 | 15 cm |
| Poids de l'emballage 1 | 9,7 kg |
| Type d'emballage 2 | PAM |
| Nb produits dans l'emballage 2 | 20 |
| Hauteur de l'emballage 2 | 120 cm |
| Largeur de l'emballage 2 | 100 cm |
| Longueur de l'emballage 2 | 80 cm |
| Poids de l'emballage 2 | 207,9 kg |

Le présent document comprend des descriptions générales et/ou des caractéristiques techniques générales sur la performance des produits auxquels il se réfère. Le présent document ne peut être utilisé pour déterminer l'aptitude ou la fiabilité de ces produits pour des applications utilisateur spécifiques et n'est pas destiné à se substituer à cette détermination. Il appartient à chaque utilisateur ou intégrateur de réaliser, sous sa propre responsabilité, l'analyse de risques complète et appropriée, d'évaluer et tester les produits dans le contexte de leur l'application ou utilisation spécifique. Ni la société Schneider Electric Industries SAS, ni aucune de ses filiales ou sociétés associées dans lesquelles elle détient une participation, ne peut être tenue pour responsable de la mauvaise utilisation de l'information contenue dans le présent document.

Durabilité de l'offre

| | |
|-------------------------------------|--|
| Statut environnemental de l'offre | Produit Green Premium |
| Régulation REACH | Déclaration REACH |
| Sans SVHC REACH | Oui |
| Directive RoHS UE | Conformité pro-active (Produit en dehors du scope légal RoHS UE) Déclaration RoHS UE |
| Sans mercure | Oui |
| Régulation RoHS Chine | Déclaration RoHS Pour La Chine |
| Information sur les exemptions RoHS | Oui |
| Profil de circularité | Pas d'opérations particulières de recyclage requises |

Garantie contractuelle

| | |
|----------|-----------|
| Garantie | 18 months |
|----------|-----------|