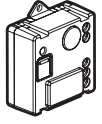
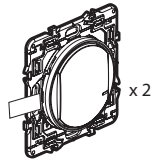


Ce pack vous permet de réaliser un va-et-vient d'éclairage dans votre logement. Vous pouvez compléter ce pack avec les produits compatibles des gammes Céliane with Netatmo : prises, interrupteurs d'éclairage, micromodules d'éclairage et commandes d'éclairage sans fil vendus séparément.

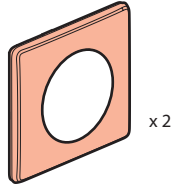
Composition du pack



Micromodule d'éclairage pré-apparié



Commande d'éclairage sans fil pré-appariée



Plaque de finition



Adhésif repositionnable

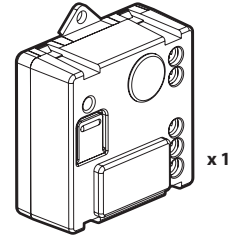
إرشادات الأمان :
يجب تركيب هذا المنتج طبقاً لقواعد التركيب وبمقتضى تعليمات التركيب المعطاة وألا تستخدم العوازل إلى معاطف التعرض لصدمة كهربائية أو لشوب حريق. اقرأ المنتج خاصة به. لا تفتح أو تعدل أو تحوّل المنتج ما لم يَ ش إلى ذلك بشكل محدد في النشرة. فكل منتجات وكل فتح أو إصلاح غير مسموح Legrand. النشرة قبل التركيب. وأرد مكاناً لتركيب لا تستخدم سوى إكسسوارات من ماركة Legrand. يجب فتحها وإصلاحها حصراً من قبل فنيين مدربين ومؤهلين لدى المسؤليات وحقوق الاستبدال والسماعات. حصراً Legrand. به يُطلب.

Consignes de sécurité
Ce produit doit être installé conformément aux règles d'installation et de préférence par un électricien qualifié. Une installation incorrecte et/ou une utilisation incorrecte peuvent entraîner des risques de choc électrique ou d'incendie. Avant d'effectuer l'installation, lire la notice, tenir compte du lieu de montage spécifique au produit. Ne pas ouvrir, démonter, altérer ou modifier l'appareil sauf mention particulière indiquée dans la notice. Tous les produits Legrand doivent exclusivement être ouverts et réparés par du personnel formé et habilité par Legrand. Toute ouverture ou réparation non autorisée annule l'intégralité des responsabilités, droits à remplacement et garanties. Utiliser exclusivement les accessoires de la marque Legrand.

LE10714AA

Avant de commencer : précautions de câblage

Pour installer ou remplacer un télérupteur, utilisez uniquement le produit :



Micromodule d'éclairage

Vous pouvez conserver vos boutons poussoirs existants ou les remplacer par des commandes sans fil.

Caractéristiques

Dans le mode de fonctionnement par défaut (on/off), cet interrupteur fonctionne avec les ampoules suivantes :

	R	L			
		Incandescente	LED	Économique	Électronique (**)
+45°C +5°C	1 x 1.5 mm ²				
100-240 VAC 50/60 Hz					
240 VAC Max.	300 W	(*) 100 W	250 VA	250 VA	250 VA
100 VAC Max.	150 W	(**) 50 W	125 VA	125 VA	125 VA

(*) ou 10 lampes maxi. Pour un bon confort lumineux, il est recommandé d'utiliser des ampoules de même type et de même fabricant.

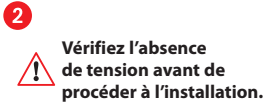
(**) Utiliser uniquement des transformateurs prévus pour fonctionner avec des interrupteurs électroniques. Tenir compte des pertes des transformateurs dans le calcul de la puissance. Les transformateurs doivent être chargés à plus de 60% de leur puissance.

2

1 Précautions impératives de sécurité



Coupez le courant au disjoncteur général

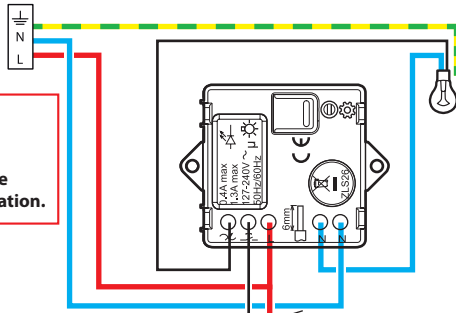


Vérifiez l'absence de tension avant de procéder à l'installation.

2 Installez le micromodule d'éclairage

Le micromodule d'éclairage gamme « ... with Netatmo » doit s'installer dans un plafonnier ou des appliques murales.

1 Câblez le micromodule d'éclairage



Vérifiez l'absence de tension avant de procéder à l'installation.

⚠ Max. 15 m

⚠ x 5 Max.

Option : câblage commande déportée par poussoir mécanique, non lumineux.

Bande de fréquences : 2,4 à 2,4835 Ghz
Niveau de puissance : < 100 mW

— N (neutre) = bleu
— L (phase) = tout sauf bleu et vert/jaune
— ⊕ (terre) = vert/jaune

3

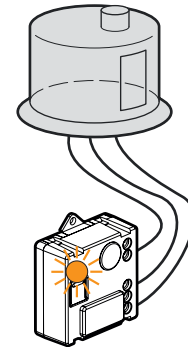
3 Alimentez le micromodule

Étape d'installation à suivre impérativement :



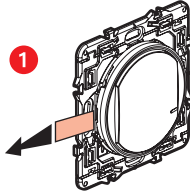
Rétablissez le courant au disjoncteur général.

2 Le voyant du micromodule clignote en orange.

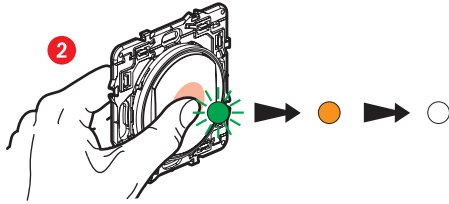


4

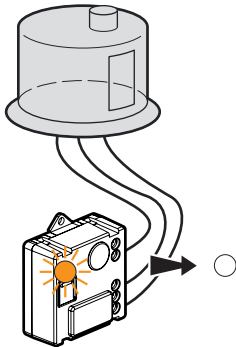
4 Installez impérativement **les deux** commandes sans fil incluses dans le pack



Munissez-vous **des deux** commandes sans fil **incluses dans ce pack**. Retirez la languette de protection de la pile pour alimenter les commandes.



Appuyez **brèvement** sur les commandes sans fil afin de les activer, les voyants clignotent en vert, passent en orange fixe, et s'éteignent.

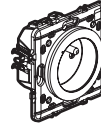


Le voyant du **micromodule** fourni dans le pack s'éteint.
Le va-et-vient d'éclairage est fonctionnel.

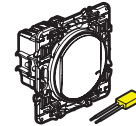
5

Si vous souhaitez ajouter une ou plusieurs commandes sans fil, passez directement à l'étape 8.

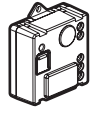
5 Vous souhaitez ajouter un ou plusieurs produits filaires



Prise de courant



Interrupteur d'éclairage + compensateur



Micromodule d'éclairage

Câblez les produits filaires à l'aide des notices d'installation individuelles fournies dans l'emballage de chacun d'entre eux.

6 Alimentez les produits câblés

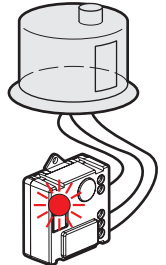
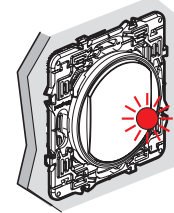
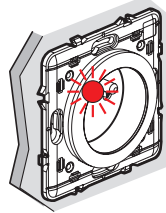


Rétablissez le courant au disjoncteur général.

ON

Il est impératif d'alimenter simultanément l'ensemble des produits câblés.

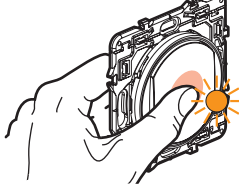
2 Les voyants des produits câblés supplémentaires s'allument en rouge fixe. Seul le voyant du micromodule inclus dans le pack reste éteint.



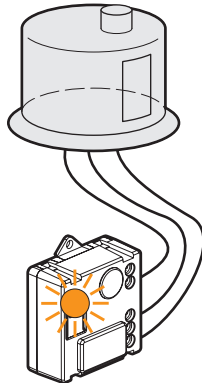
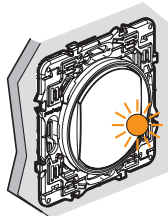
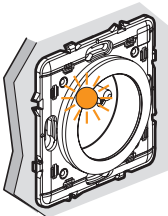
6

7 Démarrer la configuration des produits câblés supplémentaires

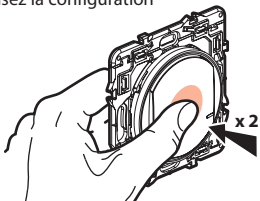
1 Appuyez au centre du bouton d'une des deux commandes sans fil fournies (incluses dans le pack initial), jusqu'à ce que le voyant de celle-ci s'allume brièvement en orange, **puis relâchez l'appui**.



2 Les voyants de tous les produits que vous avez câblés passent les uns après les autres en orange fixe.



3 Finalisez la configuration



x2 Effectuez un double appui bref au centre d'une des commandes sans fil.

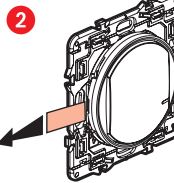
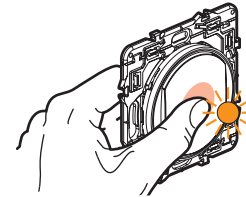
Tous les voyants des produits s'éteignent.

Voire centralisation est fonctionnelle : n'importe quelle commande sans fil agit sur l'ensemble de vos produits câblés.

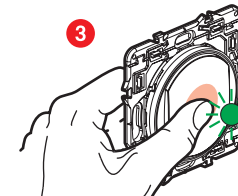
7

8 Installez les commandes sans fil supplémentaires éventuelles :

1 Appuyez au centre du bouton d'une des deux commandes sans fil fournies (incluses dans le pack initial), jusqu'à ce que le voyant de celle-ci s'allume brièvement en orange, **puis relâchez l'appui**.

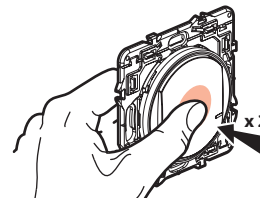


Retirez les languettes de protection de chacune des commandes sans fil.



Appuyez **brèvement** sur chacune des commandes sans fil afin de les activer, leurs voyants clignotent en vert, passent en orange fixe et s'éteignent.

4 Finalisez la configuration



x2 Effectuez un double appui bref au centre d'une des commandes sans fil.

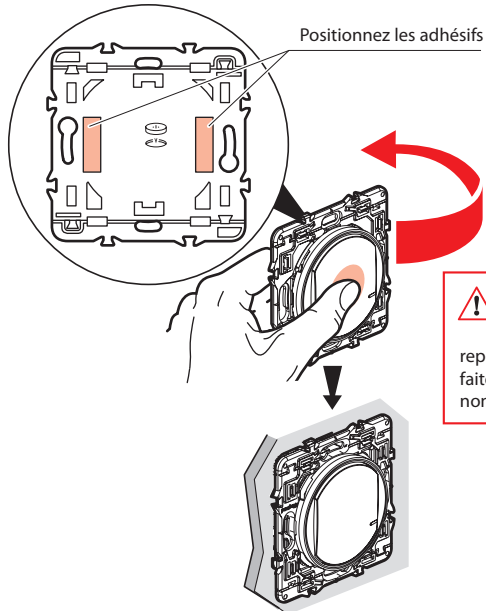
Tous les voyants des produits s'éteignent.

Voire centralisation est fonctionnelle : n'importe quelle commande sans fil agit sur l'ensemble de vos produits câblés.

8

9 Fixez les commandes sans fil

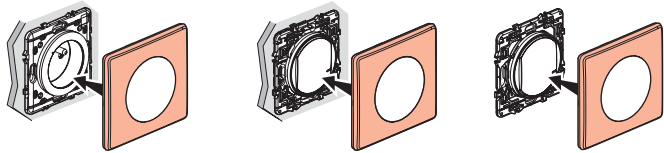
Fixez la(les) commande(s) sans fil à l'endroit souhaité.



Vous pouvez aussi fixer, de manière définitive, la(les) commande(s) sans fil au mur en utilisant des vis.

10 Installez les plaques de finition

Installez les plaques de finition sur l'ensemble des produits installés.



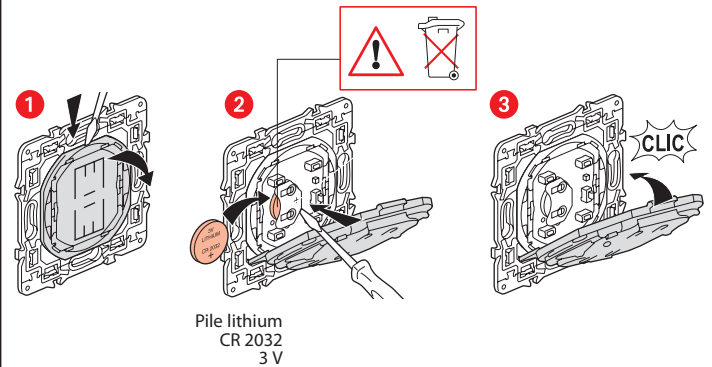
9



www.legrand.ma

LEGRAND MAROC - Immeuble SIGMA, Lotissement Alafak,
La colline - Sidi Maarouf, Casablanca 20150, Maroc

Remplacement de la pile d'une commande sans fil



DÉCLARATION UE DE CONFORMITÉ SIMPLIFIÉE

Le soussigné,

Legrand

déclare que les équipements radioélectriques cités sur cette notice sont conformes à la directive 2014/53/UE.

Le texte complet de la déclaration UE de conformité est disponible à l'adresse internet suivante :

www.legrandoc.com