

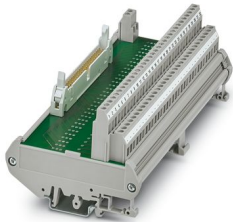
# FLKM 50/32M/DV - Module passif



2304869

<https://www.phoenixcontact.com/fr/produits/2304869>

Veillez tenir compte du fait que les données affichées dans ce document PDF proviennent de notre catalogue en ligne. Vous trouverez les données complètes dans la documentation utilisateur. Nos conditions générales d'utilisation des téléchargements sont applicables.



Modules à 32 voies sans LED et raccordement à 2 fils ; potentiel négatif commun (pour cartes de la commande Delta V)

## Avantages

- Ces modules de transfert spécifiques pour ensemble DeltaV sont utilisés en combinaison avec les câbles préconfectionnés FLK 50/2FLK20/EZ-DR/.../DV.
- Utilisable pour cartes E/S à 32 canaux

## Données commerciales

Référence	2304869
Conditionnement	1 Unité(s)
Commande minimum	1 Unité(s)
Remarque	Fabrication à la commande (pas de reprise)
Clé de vente	CK21A2
Product key	CK21A2
Page catalogue	Page 478 (C-5-2019)
GTIN	4017918981716
Poids par pièce (emballage compris)	372,1 g
Poids par pièce (hors emballage)	284,42 g
Numéro du tarif douanier	85369010
Pays d'origine	DE

## Caractéristiques techniques

### Propriétés du produit

Type de produit	Module de transmission
Gamme de produits	VARIOFACE
Nombre de pôles	50
Nombre de voies	32

### Propriétés d'isolation

Isolant	Isolation fonctionnelle
---------	-------------------------

### Propriétés d'isolation: Distances dans l'air et lignes de fuite

Isolant	Isolation fonctionnelle
Catégorie de surtension	II
Degré de pollution	2

### Propriétés électriques

Nombre de voies	32
Tension de service (AC)	≤ 30 V AC
Tension de service (DC)	≤ 60 V DC
Courant (par branche)	≤ 1 A
Courant (Bloc de jonction / bloc de jonction)	≤ 5 A

### Distances dans l'air et lignes de fuite

Tension d'isolement assignée	63 V
Tension de tenue aux chocs assignée	0,6 kV (1,2 / 50 µs)

### Automate pris en charge EMERSON DeltaV

Carte E/S adaptée	VE4001S2T2B5
	VE4002S1T2B6

### Données de sortie

Tension nominale d'alimentation	max. 60 V DC
Courant de charge permanent	1 A

### Caractéristiques de raccordement

#### Raccordement 1 (niveau de commande)

Connexion selon la norme	CEI 60603-13
Type de raccordement	IDC/FLK connecteur mâle
Nombre de connexions	1
Nombre de pôles	50
Cycles d'enfichage	> 50
Pas	2,54 mm

#### Raccordement 2 (niveau terrain)

# FLKM 50/32M/DV - Module passif



2304869

<https://www.phoenixcontact.com/fr/produits/2304869>

Type de raccordement	Raccordement vissé
Longueur à dénuder	8 mm
Filetage vis	M3
Nombre de pôles	64
Section de conducteur rigide	0,2 mm <sup>2</sup> ... 4 mm <sup>2</sup>
Section de conducteur souple	0,2 mm <sup>2</sup> ... 2,5 mm <sup>2</sup>
Section conduct. AWG	24 ... 12

## Raccordement 3 (alimentation)

Type de raccordement	Raccordement vissé
Nombre de connexions	1
Nombre de pôles	2
Section de conducteur rigide	0,2 mm <sup>2</sup> ... 4 mm <sup>2</sup>
Section de conducteur souple	0,2 mm <sup>2</sup> ... 2,5 mm <sup>2</sup>
Section conduct. AWG	24 ... 12

## Signalisation

Présence d'un affichage d'état	Non
--------------------------------	-----

## Dimensions

### Dimensions de l'article

Largeur	168,3 mm
Hauteur	89,6 mm
Profondeur	65,8 mm

## Indications sur les matériaux

Type d'isolant boîtier	PVC
------------------------	-----

## Conditions environnementales et de durée de vie

### Conditions ambiantes

Indice de protection (Module)	IP00
Indice de protection (Emplacement de montage)	≥ IP54
Température ambiante (fonctionnement)	-20 °C ... 50 °C
Température ambiante (stockage/transport)	-20 °C ... 70 °C
Altitude	≤ 2000 m

## Homologations

### UKCA

Certificat	Conformité UKCA
------------	-----------------

## Normes et spécifications

### Distances dans l'air et lignes de fuite

Normes/Prescriptions	EN IEC 60664-1
----------------------	----------------

# FLKM 50/32M/DV - Module passif



2304869

<https://www.phoenixcontact.com/fr/produits/2304869>

## Montage

Type de montage	Montage sur profilé
Emplacement pour le montage	indifférent

## Remarques

Généralités	Pour une utilisation conforme, il convient de respecter les prescriptions de la directive d'installation (voir Téléchargements). En cas d'application ou d'utilisation avec des produits d'autres fabricants, il faut en outre respecter les prescriptions, les consignes de sécurité et avertissements du fabricant tiers concerné.
-------------	--

# FLKM 50/32M/DV - Module passif

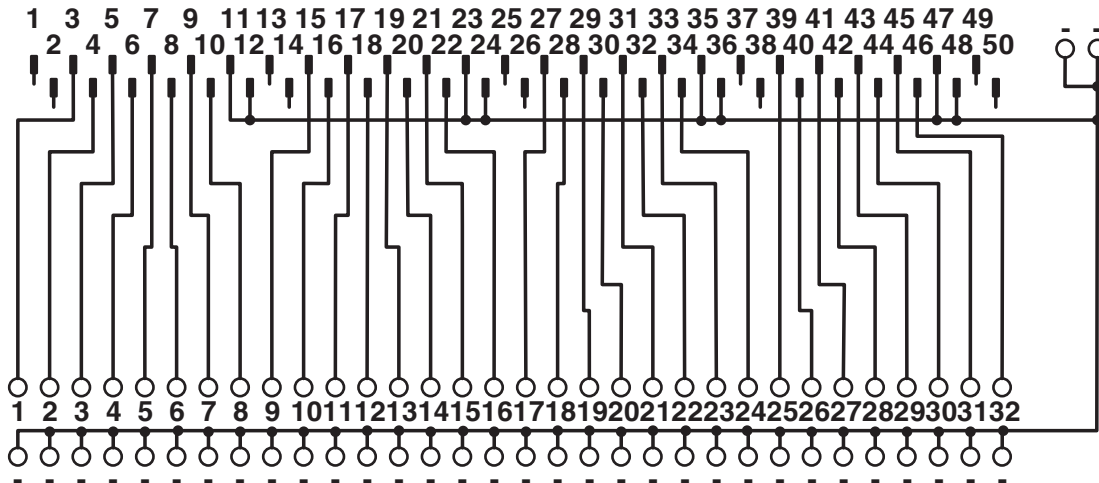


2304869

<https://www.phoenixcontact.com/fr/produits/2304869>

## Dessins

Schéma de connexion



# FLKM 50/32M/DV - Module passif



2304869

<https://www.phoenixcontact.com/fr/produits/2304869>

## Classifications

### ECLASS

ECLASS-11.0	27141152
ECLASS-13.0	27141152
ECLASS-12.0	27141152

### ETIM

ETIM 9.0	EC002780
----------	----------

### UNSPSC

UNSPSC 21.0	39121400
-------------	----------

# FLKM 50/32M/DV - Module passif



2304869

<https://www.phoenixcontact.com/fr/produits/2304869>

## Conformité environnementale

China RoHS	Période d'utilisation conforme : illimitée = EFUP-e
	Aucune substance dangereuse dépassant les valeurs seuils ;

Phoenix Contact 2024 © - Tous droits réservés  
<https://www.phoenixcontact.com>

PHOENIX CONTACT SAS  
52 Boulevard de Beaubourg Emerainville  
77436 Marne La Vallée Cedex 2 France  
+33 (0) 1 60 17 98 98  
[documentation@phoenixcontact.fr](mailto:documentation@phoenixcontact.fr)