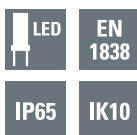




Applications :
Supermarché, parking, locaux tertiaires



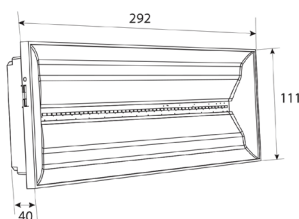
NexiTech 1000 LED

Luminaire anti-panique grande puissance

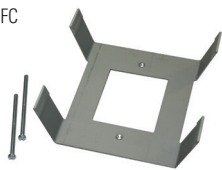
Les points forts

- Luminaire anti-panique 100% LEDs
- Entrées de câbles préperçées avec possibilité de câblage traversant
- Enveloppe compacte (292x40x111 mm)
- Strip de LEDs pour un éblouissement réduit
- Maintenance réduite, aucun relampage (50.000 heures)
- Haute performance énergétique

Dimensions en mm



Adaptateur pour faux plafond
NEXI-FC



Boîte d'encastrement pour mur de briques
NEXI-RB



Caractéristiques techniques

Flux lumineux	1000 lm
Matériau du boîtier	Polycarbonate (Résistance au fil incandescent : 850°C)
Couleur du boîtier	Blanc (RAL9003)
Poids	0.5 kg
Type de montage	Montage mural ou plafond, en surface ou semi-encasté dans un faux plafond ou mur de briques
Bornes	Bornes sans vis pour fils souples ou rigides Sections de 0.5 à 2.5 mm ²
Tension de raccordement	24 - 48 V DC
Consommation	8.6 W
Plage de température ambiante	-10 °C à +40 °C
Source lumineuse	Strip de 32 LEDs

Codes commandes

Produit	Référence	Alimentation (Vcc)	Consommation (W)	Flux (lm)	IP	IK	Poids (kg)
NexiTech 24-48/1000	NEXI1000-LX-IP	24 à 48	8.6	1000	65	10	0.5

Accessoires

Produit	Référence
Adaptateur pour faux plafond (découpe : 272x95 mm)	NEXI-FC
Boîte d'encastrement pour mur de briques (découpe : 277x100 mm)	NEXI-RB