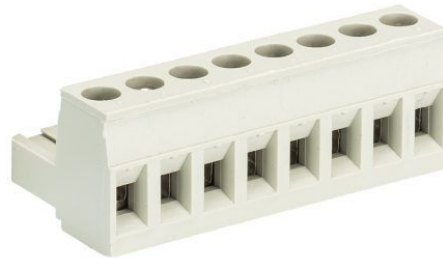


Fiche produit

Article n° 25.340.8953.0

Connecteur PCB 8213 B / 9 A OB



Article n°	25.340.8953.0
EAN	4015573955707
Unité de commande	50 Piece(s)

certificats/approbations



Données techniques

général

Espacement modulaire	5,08 mm
Type de connexion	Connexion à vis
processus de soudure	Aucun
Répartiteur compact	boîte
Nombre de pôles	9
Marquage	Aucun
Fixation	Aucun
Sens de branchement du connecteur	180°

Données techniques

Section transversale nominale	2,5 mm ²
Courant nominal	12 A
Catégorie de surtension I	1000 V
Catégorie de surtension II	400 V
Catégorie de surtension III	250 V
Tension nominale d'impulsion	4 kV
longueur de fil	6 mm

données de connection

Section minimum fil rigide	0,14 mm ²
Section maximum fil rigide	2,5 mm ²
Section minimum multi-brins	0,14 mm ²
Section maximum multi-brins	2,5 mm ²
longueur de fil	6 mm

Données techniques UL/CSA

Section traversante norme UL	22-12 AWG
Tension UL	300 V
Câblage actuel	15 A
Câblage d'usine actuelle	15 A
Section traversante norme CSA	22-12 AWG
Tension CSA	300 V

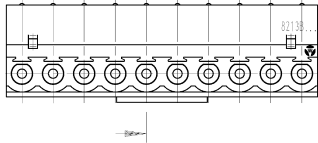
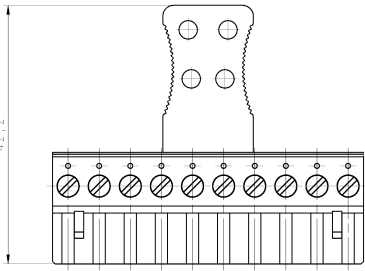
CSA actuel	15 A
------------	------

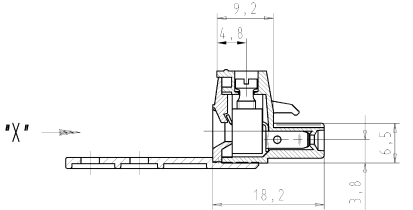
Autre

Type de matériau d'isolation	Thermo-plastique
Couleur	gris
hauteur	16 mm
Longueur	45,72 mm
profondeur	42,2 mm
matière Vis de fixation	CuSn
matière de base de contact	CuSn
matière surface de contact	Sn

Dessin technique

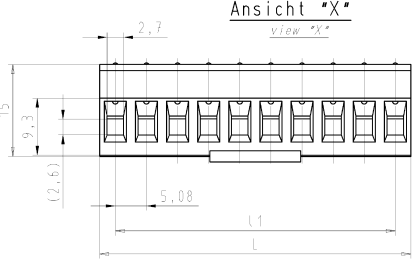
gezeichnete Ausführung:
10-polig
drawn version
10 poles



"X"

Ansicht "X"
view "X"



Teile - Nr. <i>part - no.</i>	Polz. <i>poles</i>	L	l1	Typ <i>type</i>
25.340.8353.F	3	15,24	10,16	8213 B/ 3 A OB
25.340.8453.F	4	20,32	15,24	8213 B/ 4 A OB
25.340.8553.F	5	25,40	20,32	8213 B/ 5 A OB
25.340.8653.F	6	30,48	25,40	8213 B/ 6 A OB
25.340.8753.F	7	35,56	30,48	8213 B/ 7 A OB
25.340.8853.F	8	40,64	35,56	8213 B/ 8 A OB
25.340.8953.F	9	45,72	40,64	8213 B/ 9 A OB
25.340.9053.F	10	50,80	45,72	8213 B/10 A OB
25.340.9153.F	11	55,88	50,80	8213 B/11 A OB
25.340.9253.F	12	60,96	55,88	8213 B/12 A OB

F Farbe/colour
.0 grau/gray
.1 schwarz/black
.9 orange/orange

Drawing Size ISO 14253/Tolerance system Size ISO 14253 This ISO-standard describes the envelope principle. According to the envelope principle the deviation of formed parts is limited by the size tolerances.		Zeichnungs- und Detailmaße nach DIN 9136-01 (1)	
Präzisionsmaß Serial tolerance	DIN ISO 2768 - m	Zeichnung Drawing, as normal modifications allowed	Toleranz First use
Werkstoff/Material		2012 Tag/Batch	Name Transition
Maßstab Scale		2:1	Zeichnung Nr./Drawing No. 25.340.9253.0 01K
Änderung/Revision		Ersatz für/Replacement for: .. A OB	

Weitere Daten siehe Katalog
further data see catalog

25.340.9253.01K... 00-FER-08/916