

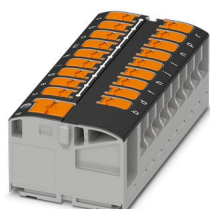
PTVFIX 6/18X2,5-G BK - Bloc distributeur



1186886

<https://www.phoenixcontact.com/fr/produits/1186886>

Veillez tenir compte du fait que les données affichées dans ce document PDF proviennent de notre catalogue en ligne. Vous trouverez les données complètes dans la documentation utilisateur. Nos conditions générales d'utilisation des téléchargements sont applicables.



Bloc distributeur, tension nominale: 450 V, intensité nominale: 24 A, nombre de connexions: 19, nombre de pôles: 1, type de raccordement: Raccordement Push-in, Dérivation, Section de référence: 2,5 mm², section : 0,14 mm² - 4 mm², Raccordement collectif, Section de référence: 6 mm², section : 0,5 mm² - 10 mm², type de montage: collage, coloris: noir

Avantages

- Utilisation flexible grâce au montage sur profilé, au montage direct ou au collage
- Câblage clair grâce à onze variantes de couleurs différentes
- Raccordement rapide des conducteurs grâce à la technique d'insertion directe sans outil Push-in
- Gain de temps jusqu'à 80 % grâce aux blocs prêts à monter sans pontage manuel
- Gain de place jusqu'à 50 % sur le profilé grâce au montage transversal

Données commerciales

| | |
|-------------------------------------|---------------|
| Référence | 1186886 |
| Conditionnement | 10 Unité(s) |
| Commande minimum | 10 Unité(s) |
| Clé de vente | BEA224 |
| Product key | BEA224 |
| GTIN | 4063151230029 |
| Poids par pièce (emballage compris) | 33,584 g |
| Poids par pièce (hors emballage) | 32,547 g |
| Numéro du tarif douanier | 85369010 |
| Pays d'origine | PL |

Caractéristiques techniques

Propriétés du produit

| | |
|----------------------|-------------------|
| Type de produit | Bloc distributeur |
| Nombre de pôles | 1 |
| Nombre de connexions | 19 |
| Nombre de rangées | 1 |
| Potentiels | 1 |

Propriétés d'isolation

| | |
|-------------------------|-----|
| Catégorie de surtension | III |
| Degré de pollution | 3 |

Propriétés électriques

| | |
|---|--------|
| Tension de tenue aux chocs assignée | 8 kV |
| Puissance dissipée maximale en condition nominale | 0,77 W |

Caractéristiques de raccordement

| | |
|-----------------------------------|---------------------|
| Alimentation | oui |
| Nombre de raccordements par étage | 19 |
| Section nominale | 2,5 mm ² |

Dérivation

| | |
|---|---|
| Longueur à dénuder | 8 mm ... 10 mm |
| Gabarit | A3 |
| | B3 |
| Connexion selon la norme | CEI 60998-2-2 |
| Section de conducteur rigide | 0,14 mm ² ... 4 mm ² |
| Section du conducteur AWG | 26 ... 12 (conversion selon CEI) |
| Section de conducteur souple | 0,14 mm ² ... 2,5 mm ² |
| Section de conducteur souple [AWG] | 26 ... 14 (conversion selon CEI) |
| Section de conducteur flexible (embout sans douille en plastique) | 0,14 mm ² ... 2,5 mm ² |
| Section de conducteur flexible (embout avec douille en plastique) | 0,14 mm ² ... 2,5 mm ² |
| Int. nom. | 24 A |
| Courant de charge maximal | 32 A (pour une section de conducteur de 4 mm ²) |
| Courant cumulé maximal | 57 A (pour section de conducteur 10 mm ²) |
| Tension nominale | 450 V |
| Section nominale | 2,5 mm ² |

Raccordement collectif

| | |
|------------------------------|--|
| Longueur à dénuder | 10 mm ... 12 mm |
| Gabarit | A5 |
| | B4 |
| Section de conducteur rigide | 0,5 mm ² ... 10 mm ² |
| Section du conducteur AWG | 20 ... 8 (conversion selon CEI) |

PTVFIX 6/18X2,5-G BK - Bloc distributeur



1186886

<https://www.phoenixcontact.com/fr/produits/1186886>

| | |
|---|---|
| Section de conducteur souple | 0,5 mm ² ... 6 mm ² |
| Section de conducteur souple [AWG] | 20 ... 10 (conversion selon CEI) |
| Section de conducteur flexible (embout sans douille en plastique) | 0,5 mm ² ... 6 mm ² |
| Section de conducteur flexible (embout avec douille en plastique) | 0,5 mm ² ... 6 mm ² |
| Section de conducteur souple (2 conducteurs de même section avec embout TWIN et douille en plastique) | 0,5 mm ² ... 1,5 mm ² |
| Int. nom. | 41 A (pour une section de conducteur de 6 mm ²) |
| Courant de charge maximal | 57 A (pour section de conducteur 10 mm ²) |
| Section nominale | 6 mm ² |

Dérivation Section de raccordement par enfichage direct

| | |
|---|--|
| Section de conducteur rigide | 0,34 mm ² ... 4 mm ² |
| Section de conducteur rigide [AWG] | 26 ... 12 (conversion selon CEI) |
| Section de conducteur flexible (embout sans douille en plastique) | 0,5 mm ² ... 2,5 mm ² |
| Section de conducteur flexible (embout avec douille en plastique) | 0,34 mm ² ... 2,5 mm ² |

Raccordement collectif Section de raccordement par enfichage direct

| | |
|---|--|
| Section de conducteur rigide | 0,5 mm ² ... 10 mm ² |
| Section de conducteur rigide [AWG] | 18 ... 8 (conversion selon CEI) |
| Section de conducteur flexible (embout sans douille en plastique) | 1 mm ² ... 6 mm ² |
| Section de conducteur flexible (embout avec douille en plastique) | 1 mm ² ... 6 mm ² |

Dimensions

| | |
|------------|---------|
| Largeur | 56,9 mm |
| Hauteur | 28,6 mm |
| Profondeur | 21,7 mm |

Indications sur les matériaux

| | |
|-------------------------------------|------|
| Coloris | noir |
| Classe d'inflammabilité selon UL 94 | V0 |
| Groupe d'isolant | I |
| Matériau isolant | PA |

Propriétés mécaniques

Caractéristiques mécaniques

| | |
|------------------------|-----|
| Paroi latérale ouverte | non |
|------------------------|-----|

Conditions environnementales et de durée de vie

Conditions ambiantes

| | |
|---|--|
| Température ambiante (stockage/transport) | -25 °C ... 60 °C (pour une période limitée, pas plus de 24 h, de -60 °C °C à +70 °C) |
| Température ambiante (montage) | -5 °C ... 70 °C |
| Température ambiante (confirmation) | -5 °C ... 70 °C |
| Humidité de l'air admissible (stockage/transport) | 30 % ... 70 % |

PTVFIX 6/18X2,5-G BK - Bloc distributeur



1186886

<https://www.phoenixcontact.com/fr/produits/1186886>

Normes et spécifications

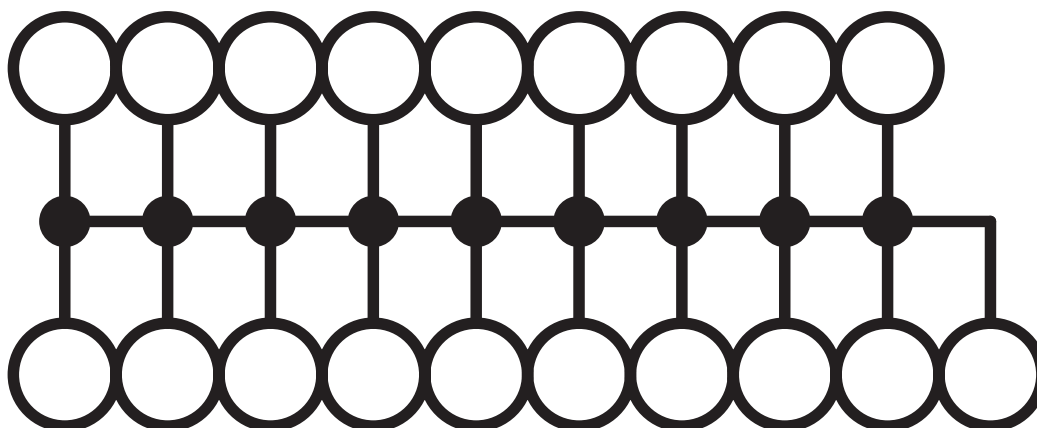
| | |
|--------------------------|---------------|
| Connexion selon la norme | CEI 60998-2-2 |
|--------------------------|---------------|

Montage

| | |
|-----------------|---------|
| Type de montage | collage |
|-----------------|---------|

Dessins

Schéma de connexion




PTVFIX 6/18X2,5-G BK - Bloc distributeur



1186886

<https://www.phoenixcontact.com/fr/produits/1186886>

Homologations

 To download certificates, visit the product detail page: <https://www.phoenixcontact.com/fr/produits/1186886>



CSA

Identifiant de l'homologation: 13631



cULus Recognized

Identifiant de l'homologation: E60425

DNV

Identifiant de l'homologation: TAE00004R4

1186886

<https://www.phoenixcontact.com/fr/produits/1186886>

Classifications

ECLASS

| | |
|-------------|----------|
| ECLASS-11.0 | 27141120 |
| ECLASS-13.0 | 27250118 |

ETIM

| | |
|----------|----------|
| ETIM 9.0 | EC000897 |
|----------|----------|

UNSPSC

| | |
|-------------|----------|
| UNSPSC 21.0 | 39121400 |
|-------------|----------|

PTVFIX 6/18X2,5-G BK - Bloc distributeur



1186886

<https://www.phoenixcontact.com/fr/produits/1186886>

Conformité environnementale

China RoHS

Période d'utilisation conforme : illimitée = EFUP-e

Aucune substance dangereuse dépassant les valeurs seuils ;

1186886

<https://www.phoenixcontact.com/fr/produits/1186886>

Accessoires

FBS 2-5 - Pont enfichable

3030161

<https://www.phoenixcontact.com/fr/produits/3030161>



Pont enfichable, pas: 5,2 mm, nombre de pôles: 2, longueur: 23 mm, coloris: rouge

FBS 2-5 GN - Pont enfichable

3032143

<https://www.phoenixcontact.com/fr/produits/3032143>



Pont enfichable, pas: 5,2 mm, nombre de pôles: 2, coloris: vert

PTVFIX 6/18X2,5-G BK - Bloc distributeur

1186886

<https://www.phoenixcontact.com/fr/produits/1186886>



FBS 2-5 BU - Pont enfichable

3036877

<https://www.phoenixcontact.com/fr/produits/3036877>



Pont enfichable, pas: 5,2 mm, nombre de pôles: 2, coloris: bleu

FBS 2-5 GY - Pont enfichable

3038969

<https://www.phoenixcontact.com/fr/produits/3038969>



Pont enfichable, pas: 5,2 mm, nombre de pôles: 2, coloris: gris

1186886

<https://www.phoenixcontact.com/fr/produits/1186886>

TML (EX3,8)R - Bandes de repérage

0801837

<https://www.phoenixcontact.com/fr/produits/0801837>



Bandes de repérage, Rouleau, blanc, vierge, repérable avec : THERMOMARK E.300 (D)/600 (D), THERMOMARK ROLL 2.0, THERMOMARK ROLL, THERMOMARK ROLL X1, THERMOMARK ROLLMASTER 300/600, THERMOMARK X1.2, type de montage: collage, surface utile: sans fin x 3,8 mm, Nombre d'étiquettes: 12

TML (104X3,8)R - Bandes de repérage

0801833

<https://www.phoenixcontact.com/fr/produits/0801833>



Bandes de repérage, Rouleau, blanc, vierge, repérable avec : THERMOMARK E.300 (D)/600 (D), THERMOMARK ROLL 2.0, THERMOMARK ROLL, THERMOMARK ROLL X1, THERMOMARK ROLLMASTER 300/600, THERMOMARK X1.2, type de montage: collage, pour bloc de jonction au pas de : 104 mm, surface utile: 104 x 3,8 mm, Nombre d'étiquettes: 2500

1186886

<https://www.phoenixcontact.com/fr/produits/1186886>

TML (104X2,8)R - Bandes de repérage

0801832

<https://www.phoenixcontact.com/fr/produits/0801832>



Bandes de repérage, Rouleau, blanc, vierge, repérable avec : THERMOMARK E.300 (D)/600 (D), THERMOMARK ROLL 2.0, THERMOMARK ROLL, THERMOMARK ROLL X1, THERMOMARK ROLLMASTER 300/600, THERMOMARK X1.2, type de montage: collage, pour bloc de jonction au pas de : 104 mm, surface utile: 104 x 2,8 mm, Nombre d'étiquettes: 2500

TML (EX2,8)R - Bandes de repérage

0801836

<https://www.phoenixcontact.com/fr/produits/0801836>



Bandes de repérage, Rouleau, blanc, vierge, repérable avec : THERMOMARK E.300 (D)/600 (D), THERMOMARK ROLL 2.0, THERMOMARK ROLL, THERMOMARK ROLL X1, THERMOMARK ROLLMASTER 300/600, THERMOMARK X1.2, type de montage: collage, pour bloc de jonction au pas de : 30000 mm, surface utile: sans fin x 2,8 mm, Nombre d'étiquettes: 14

PTVFIX 6/18X2,5-G BK - Bloc distributeur



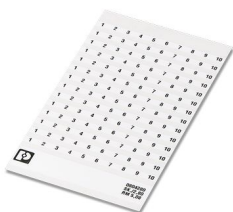
1186886

<https://www.phoenixcontact.com/fr/produits/1186886>

SK 2,8 REEL P5,2 WH CUS - Carte de marquage

8199986

<https://www.phoenixcontact.com/fr/produits/8199986>



Carte de marquage, à commander : sous forme de carte, blanc, impression selon les indications du client, type de montage: collage, pour bloc de jonction au pas de : 5,2 mm, surface utile: sans fin x 2,8 mm

SK 3,8 REEL P5,2 WH CUS - Carte de marquage

8199989

<https://www.phoenixcontact.com/fr/produits/8199989>



Carte de marquage, à commander : sous forme de carte, blanc, impression selon les indications du client, type de montage: collage, pour bloc de jonction au pas de : 5,2 mm, surface utile: sans fin x 3,8 mm

PTVFIX 6/18X2,5-G BK - Bloc distributeur



1186886

<https://www.phoenixcontact.com/fr/produits/1186886>

US-TML (104X3,8) - Repères pour blocs de jonction

0830768

<https://www.phoenixcontact.com/fr/produits/0830768>



Repères pour blocs de jonction, Carte, blanc, vierge, repérable avec :
BLUEMARK ID COLOR, BLUEMARK ID, THERMOMARK PRIME,
THERMOMARK CARD 2.0, THERMOMARK CARD, type de montage: collage,
surface utile: 104 x 3,8 mm, Nombre d'étiquettes: 22

US-TML (104X2,8) - Repères pour blocs de jonction

0830767

<https://www.phoenixcontact.com/fr/produits/0830767>



Repères pour blocs de jonction, Carte, blanc, vierge, repérable avec :
BLUEMARK ID COLOR, BLUEMARK ID, THERMOMARK PRIME,
THERMOMARK CARD 2.0, THERMOMARK CARD, type de montage: collage,
surface utile: 104 x 2,8 mm, Nombre d'étiquettes: 26

PTVFIX 6/18X2,5-G BK - Bloc distributeur



1186886

<https://www.phoenixcontact.com/fr/produits/1186886>

SK U/3,8 WH:UNBEDRUCKT - Carte de marquage

0803906

<https://www.phoenixcontact.com/fr/produits/0803906>



Carte de marquage, Din A4, blanc, vierge, repérable avec : PLOTMARK, CMS-P1-PLOTTER, Systèmes d'impression de bureau, type de montage: collage, pour bloc de jonction au pas de : 210 mm, surface utile: 186 x 3,8 mm, Nombre d'étiquettes: 1440

SK U/2,8 WH:UNBEDRUCKT - Carte de marquage

0803883

<https://www.phoenixcontact.com/fr/produits/0803883>



Carte de marquage, Din A4, blanc, vierge, repérable avec : PLOTMARK, CMS-P1-PLOTTER, Systèmes d'impression de bureau, type de montage: collage, pour bloc de jonction au pas de : 210 mm, surface utile: 186 x 2,8 mm, Nombre d'étiquettes: 3600

PTVFIX 6/18X2,5-G BK - Bloc distributeur

1186886

<https://www.phoenixcontact.com/fr/produits/1186886>



MM-TML (EX3,8)R C1 WH/BK - Etiquette

1092026

<https://www.phoenixcontact.com/fr/produits/1092026>



Etiquette, Rouleau, blanc/noir, vierge, repérable avec : THERMOFOX, THERMOMARK GO, THERMOMARK GO.K, type de montage: collage, surface utile: sans fin x 2,8 mm, Nombre d'étiquettes: 1

Phoenix Contact 2024 © - Tous droits réservés

<https://www.phoenixcontact.com>

PHOENIX CONTACT SAS

52 Boulevard de Beaubourg Emerainville

77436 Marne La Vallée Cedex 2 France

+33 (0) 1 60 17 98 98

documentation@phoenixcontact.fr