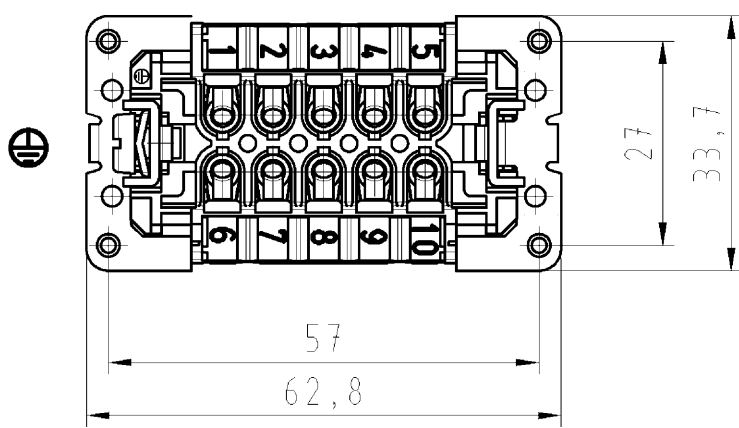
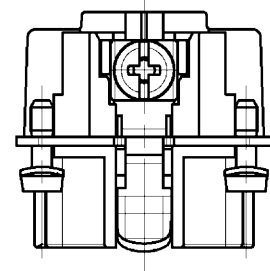
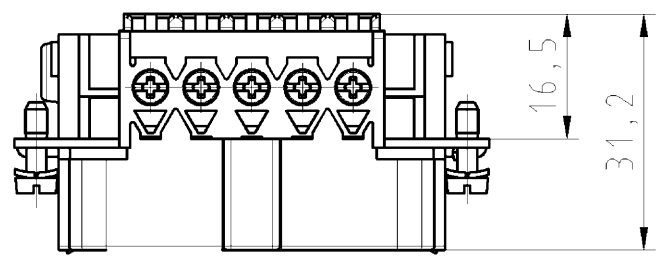


A  
B  
C  
D  
E  
F

These dimensions will be especially checked at delivery  
Only inspection dimensions  
With /E marked dimensions are only valid for internal use

Diese Maße werden bei Abnahme besonders geprüft  
Ausschließlich Prüfmaße  
Mit /E gekennzeichnete Maße sind nur für interne Zwecke gültig



Weitere Daten siehe Katalog  
further data see catalog

Tolerierung nach DIN 7167/Tolerance system acc. to DIN 7167. (This DIN-standard describes the envelope principle. According to the envelope principle the deviations of form and parallelism are limited by the size tolerances).				ja/yes <input checked="" type="checkbox"/> Stoffverbots- und Deklarationsliste nach UU-TQM-05/03 ist einzuhalten. Conformity with Wieland document UU-TQM-05/03 (list of prohibited / declarable hazardous substances) to be declared!			
Freitoleranz nach - General tolerance		CAD - Zeichnung, keine manuellen Änderungen CAD - drawing, no manual modifications allowed		1.Verwendung: - First Use:		Blatt: 1 von 1 Sheet: of 1	
	/	Werkstoff/Material	2013	Tag/Date	Name	Zeichnung Nr./Drawing No.	
	/		gezeichnet drawn	05.12.	Schmitt J.	72.301.1053.9 01K	
	/		geprüft checked	-	-		
	/	Maßstab/Scale	Normgepr. Stand., check	-	-	Maße in mm/Dimensions are in mm	
	/	Vol. mm <sup>3</sup>	Öl./Surf. mm <sup>2</sup>	Ersatz für/Replacement for: -			
	/	 <b>wieland</b> Elektrische Verbindungen	Type	Benennung/Tittle			
	/		EX BUS	BUCHSENE INSATZ			
Index	Datum / Blatt Date / Sheet	10 2,5 091A AU		6 polig / 6 poles female insert			
Änderung/Revision							

Weitergabe sowie Vervielfältigung dieses Dokuments, Verwertung und Mitteilung seines Inhalts sind verboten, soweit nicht ausdrücklich gestattet. Die Reproduktion, Distribution und Utilization of this document as well as the communication of its contents to others without express authorization is prohibited.

1 2 3 4 5 6 7 8 9 10 11 12 13 14 15 16 17 18 19 20 M1 M2 M3 L G i 11.1 12.1 1.1 723011053901K\_2 CADW3029 Schmitt 2013-12-09T08:44:40 1.000