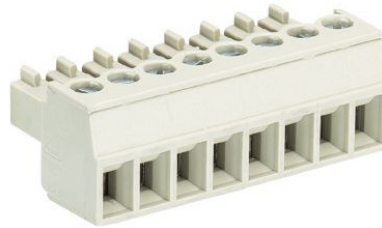


Fiche produit

Article n° 25.620.4453.0

Connecteur PCB 8813 B / 14 OB



Article n°	25.620.4453.0
EAN	4015573349582
Unité de commande	50 Piece(s)

certificats/approbations



Données techniques

général

Espacement modulaire	3,81 mm
Type de connexion	Connexion à vis
processus de soudure	Aucun
Répartiteur compact	boîte
Nombre de pôles	14
Marquage	Aucun
Fixation	Aucun
Sens de branchement du connecteur	180°

Données techniques

Section transversale nominale	1,5 mm ²
Courant nominal	8 A
Catégorie de surtension I	690 V
Catégorie de surtension II	250 V
Catégorie de surtension III	125 V
Tension nominale d'impulsion	2,5 kV
longueur de fil	6,5 mm

données de connection

Section minimum fil rigide	0,14 mm ²
Section maximum fil rigide	1,5 mm ²
Section minimum multi-brins	0,14 mm ²
Section maximum multi-brins	1,5 mm ²
longueur de fil	6,5 mm

Données techniques UL/CSA

Section traversante norme UL	30-16 AWG
Tension UL	300 V
Câblage actuel	8 A
Câblage d'usine actuelle	8 A
Section traversante norme CSA	22-14 AWG
Tension CSA	300 V
CSA actuel	5 A

Autre

Type de matériau d'isolation	Thermo-plastique
Couleur	gris
hauteur	11,1 mm
Longueur	54,13 mm
profondeur	15,5 mm
matière Vis de fixation	Acier
matière de base de contact	CuSn
matière surface de contact	Sn

Dessin technique

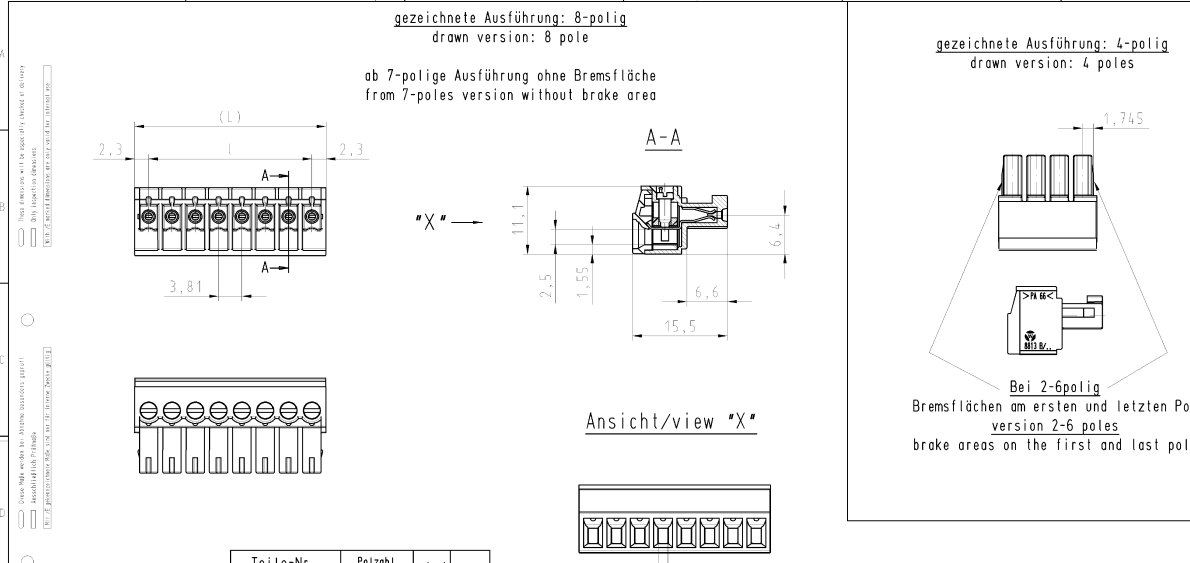
gezeichnete Ausführung: 8-polig
drawn version: 8 pole

ab 7-polige Ausführung ohne Bremsfläche
from 7-poles version without brake area

gezeichnete Ausführung: 4-polig
drawn version: 4 poles

Bei 2-6polig
Bremsflächen am ersten und letzten Pol
version 2-6 poles
brake areas on the first and last pole

Weiterer Daten siehe Katalog
further data see catalog



Teil-Nr. part-no.	Polzahl no. of poles	(L)	l
25.620.3253.F	2	8.41	3.81
25.620.3353.F	3	12.22	7.62
25.620.3453.F	4	16.03	11.43
25.620.3553.F	5	19.84	15.24
25.620.3653.F	6	23.65	19.05
25.620.3753.F	7	27.46	22.86
25.620.3853.F	8	31.27	26.67
25.620.3953.F	9	35.08	30.48
25.620.4053.F	10	38.89	34.29
25.620.4153.F	11	42.70	38.10
25.620.4253.F	12	46.51	41.91
25.620.4353.F	13	50.32	45.72
25.620.4453.F	14	54.13	49.53
25.620.4553.F	15	57.94	53.34
25.620.4653.F	16	61.75	57.15
25.620.4753.F	17	65.56	60.96
25.620.4853.F	18	69.37	64.77
25.620.4953.F	19	73.18	68.58
25.620.5053.F	20	76.99	72.39

Erstellung nach DIN 7107/Reference system acc. to DIN 7107	Polys: 02	Stoffkennzeichen und Oberflächeneigenschaften nach IEC 60943 mit Einzelheiten	Zeichnung Nr./Drawing No.	Index
This DIN standard describes the envelope principle. According to the envelope principle the deviation of form and position are limited by the size tolerances.	02	Conforms to with Wieland document WP-TQM-03/13 (List of prohibited / disallowed substances) to be deleted!	T	25.620.3253.0 01K
Erstellung nach General tolerance	GD - Drawing, no manual modifications allowed	First Use		Made in mm/Inches are in mm
Material/Material	2009	Tag/Date	Name	
Gezeichnet/ Drawn	16.06.	Erstellt/ Drawn		
2:1				
Werkstoff/Material				
Erstellt/ Drawn				
Wieland				
Elektronische Verbindungen				
8813 6/ 2-20 06				
PCB CONNECTOR LP_STECKKLEMME				
mit Steck- u. Schraubenschluss/with plug and screw connection				
Bestmaß 3.81/pitch 3.81				
Änderung/Revision				