

RIF-1-RPT-LDP-24DC/1IC - Module à relais



2909884

<https://www.phoenixcontact.com/fr/produits/2909884>

Veillez tenir compte du fait que les données affichées dans ce document PDF proviennent de notre catalogue en ligne. Vous trouverez les données complètes dans la documentation utilisateur. Nos conditions générales d'utilisation des téléchargements sont applicables.



Module à relais prééquipé avec raccordement Push-in, comprenant : embase de relais, relais à contacts de puissance, module d'affichage/antiparasite enfichable et étrier de fixation. Type de contact : 1 contact NO, courant d'enclenchement maximal de 80 A (20 ms), jusqu'à 130 A en pointe, tension d'entrée de 24 V DC

Description du produit

Les relais à semi-conducteurs, électromécaniques et enfichables de la gamme de produits RIFLINE complete sont, de même que les socles de base, homologués selon UL 508 recognized. Les homologations correspondantes peuvent être consultées sur chaque composant respectif.

Données commerciales

Référence	2909884
Conditionnement	10 Unité(s)
Commande minimum	10 Unité(s)
Clé de vente	CK6529
Product key	CK6529
Page catalogue	Page 334 (C-5-2019)
GTIN	4055626405216
Poids par pièce (emballage compris)	69 g
Poids par pièce (hors emballage)	69 g
Numéro du tarif douanier	85364900
Pays d'origine	CN

RIF-1-RPT-LDP-24DC/1IC - Module à relais



2909884

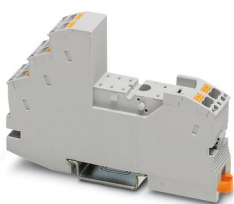
<https://www.phoenixcontact.com/fr/produits/2909884>

Ce kit comprend

RIF-1-BPT/2X21 - Socle pour relais

2900931

<https://www.phoenixcontact.com/fr/produits/2900931>



Embase de relais RIF-1..., pour relais de puissance miniatures avec 1 ou 2 contacts inverseurs ou relais à semi-conducteurs similaires, raccordement Push-in, enfichabilité pour modules d'entrée/antiparasite, montage sur NS 35/7,5

REL-MR- 24DC/1IC - Relais individuels

2961341

<https://www.phoenixcontact.com/fr/produits/2961341>



Relais de puissance miniature, enfichable, avec contact de puissance pour courants d'enclenchement élevés jusqu'à 130 A en pointe, 1 contact NO, tension d'entrée 24 V DC

RIF-1-RPT-LDP-24DC/1IC - Module à relais

2909884

<https://www.phoenixcontact.com/fr/produits/2909884>



RIF-LDP-12-24 DC - Module d'insertion

2900939

<https://www.phoenixcontact.com/fr/produits/2900939>



Module enfichable, pour le montage sur RIF-1, RIF-2, RIF-3 et RIF-4, avec diode de roue libre et LED jaune, polarité : A1+, A2-, tension d'entrée : 12 V DC... 24 V DC $\pm 30\%$

RIF-RH-1 - Étrier de fixation

2900953

<https://www.phoenixcontact.com/fr/produits/2900953>



Étrier de fixation à relais, avec fonction d'éjection et espace pour matériel de repérage, pour embase de relais RIF-1, pour relais de puissance miniatures de 16 mm de haut et relais à semi-conducteurs

Caractéristiques techniques

Remarques

Généralités	Pont enfichable FBS 2-6... pour le côté entrée (A2) et pont enfichable FBS-2-8... pour le côté sortie (11/ 21)
-------------	--

Propriétés du produit

Type de produit	Module à relais
Gamme de produits	RIFLINE complete
Application	courants d'enclenchement élevés
Mode de fonctionnement	100 % ED
Durée de vie mécanique	3x 10 ⁷ cycles

Propriétés d'isolation

Isolant	Isolement sécurisé, isolation renforcée
---------	---

Propriétés d'isolation: Normes / Spécifications

Isolant	Isolement sécurisé, isolation renforcée
Catégorie de surtension	III
Degré de pollution	2

Propriétés électriques

Puissance dissipée maximale en condition nominale	0,43 W
Tension d'essai (Bobine/contact)	4 kV AC (50 Hz, 1 min., bobine/contact)

Normes / Spécifications

Tension d'isolement assignée	250 V AC
Tension de choc assignée	6 kV

Données d'entrée

Côté excitation

Tension nominale d'entrée U_N	24 V DC
Plage de tension d'entrée	19,2 V DC ... 33,6 V DC (20 °C)
Plage de tension d'entrée rapportée à U_N	voir diagramme
Sortie de couplage de l'entraînement	monostable
Entraînement (polarité)	polarisé
Courant d'entrée typique pour U_N	18 mA
Temps d'amorçage typique	8 ms
Temps de retombée typique	10 ms
Tension de la bobine	24 V DC
Circuit de protection	Diode de roue libre; Diode de roue libre
Témoin de présence de la tension de service	LED jaune

Données de sortie

Commutation

Type de contact	1 contact NO
Type du contact de commutation	Contact simple
Matériau des contacts	AgSnO
Tension de commutation maximale	250 V AC/DC (Pour les tensions supérieures à 250 V (L1, L2, L3) entre les blocs de jonctions de même type de modules voisins, il faut utiliser le séparateur PLC-ATP. Un pontage du potentiel a alors lieu avec FBST 8-PLC...ou...FBST 500...)
Tension de commutation minimale	12 V (100 mA)
Intensité permanente limite	6 A 10 A (La valeur est autorisée, si les raccordements 11 et 21, ainsi que les raccordements 14 et 24 sont pontés.)
Courant d'enclenchement maximal	80 A (20 ms) 130 A (pointe, pour charge capacitive, 230 V AC, 24 µF)
Courant de commutation minimal	100 mA (12 V DC)
Puissance de coupure (charge ohmique) max.	264 W (Pour 24 V DC, tenir compte du déclassement du contact) 58 W (à 48 V DC) 48 W (à 60 V DC) 50 W (à 110 V DC) 80 W (à 220 V DC) 2750 VA (Pour 250 V AC, tenir compte du déclassement du contact)
Puissance de commutation minimale	1200 mW
Catégorie d'utilisation CB Scheme (IEC 60947-5-1)	AC15, 6 A/250 V (Contact NO) DC13, 2 A/24 V (Contact NO)

Caractéristiques de raccordement

Type de raccordement	Raccordement Push-in
Longueur à dénuder	8 mm
Section de conducteur rigide	0,14 mm ² ... 1,5 mm ²
Section de conducteur souple	0,14 mm ² ... 1,5 mm ² 0,14 mm ² ... 1,5 mm ² (Embout avec cône isolant en plastique) 0,14 mm ² ... 1 mm ² (Embout avec cône d'entrée isolant, 2 conducteurs sur bloc de jonction double)
Section conduct. AWG	26 ... 16 (rigide) 26 ... 16 (souple)

Dimensions

Orifice

Diamètre	3,2 mm
Largeur	16 mm
Hauteur	96 mm
Profondeur	75 mm

Conditions environnementales et de durée de vie

2909884

<https://www.phoenixcontact.com/fr/produits/2909884>

Conditions ambiantes

Indice de protection (Socle pour relais)	IP20 (Socle pour relais)
Indice de protection (Relais)	RT III (Relais)
Indice de protection (Emplacement de montage)	≥ IP54 (Emplacement de montage)
Température ambiante (fonctionnement)	-40 °C ... 70 °C
Température ambiante (stockage/transport)	-40 °C ... 85 °C
Altitude	≤ 2000 m

Homologations

Test aux gaz nocifs

Repérage	ISA-S71.04. G3 Harsh Group
	EN 60068-2-60

Normes et spécifications

Normes / Spécifications

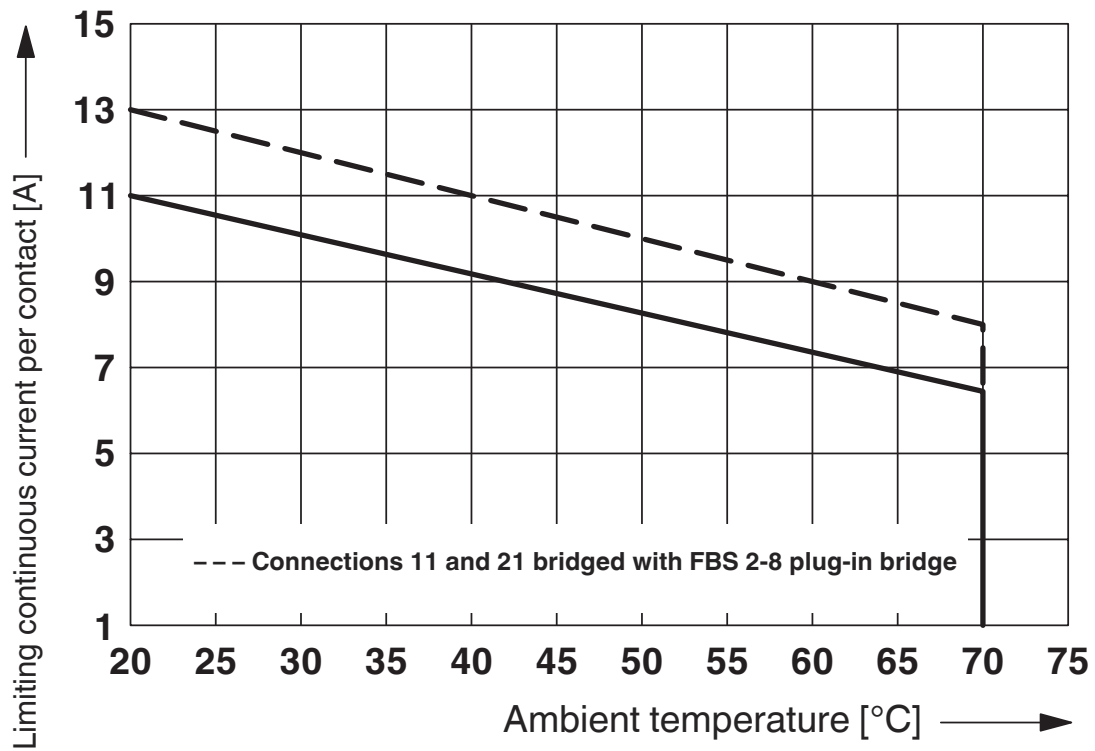
Normes/Prescriptions	CEI 60947-5-1
----------------------	---------------

Montage

Type de montage	Montage sur profilé
Instructions de montage	Juxtaposables
Emplacement pour le montage	indifférent

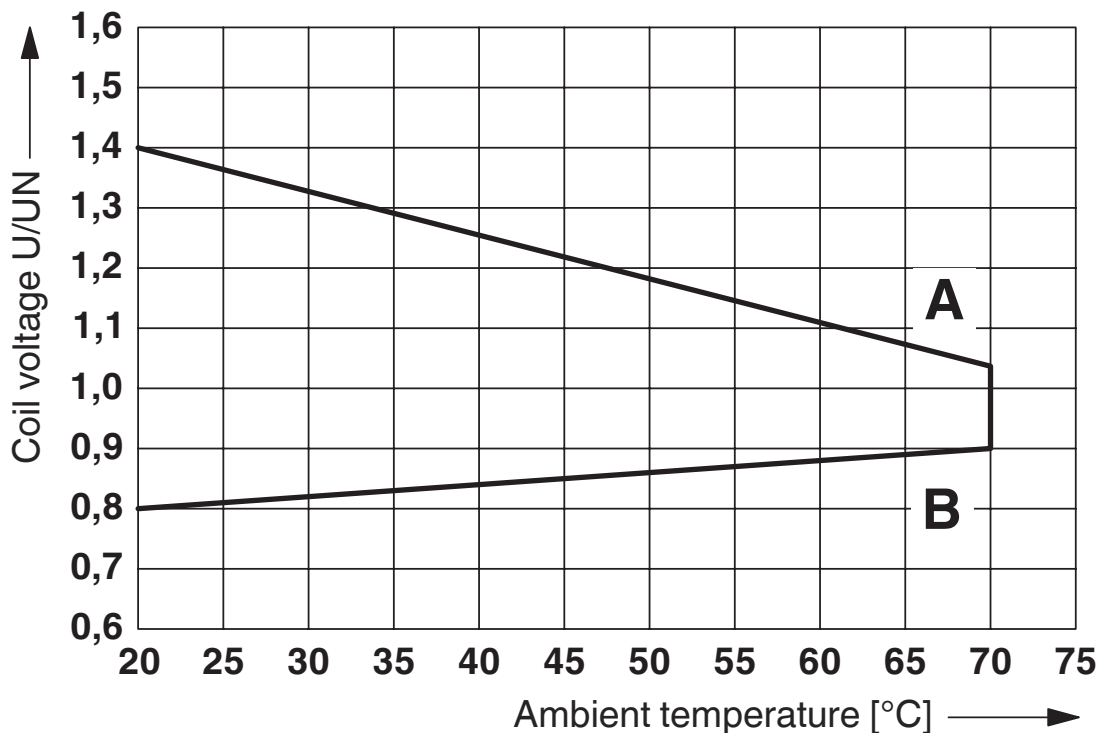
Dessins

Diagramme



Déclassement du contact

Diagramme

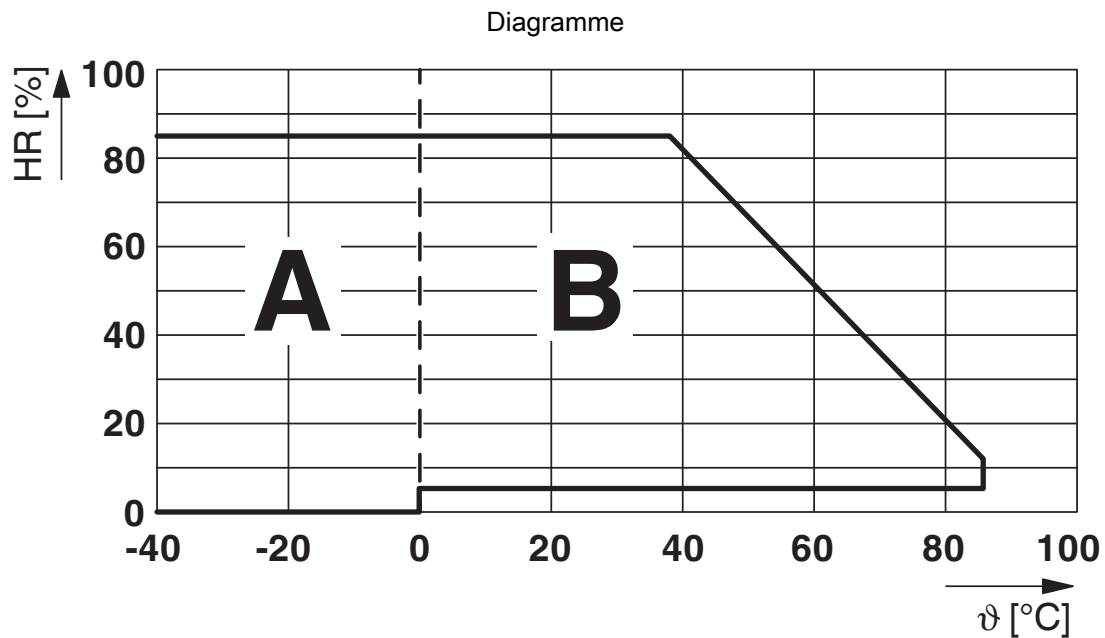


Courbe A

tension permanente maximale admissible U_{max} avec intensité permanente limite côté contact (voir les caractéristiques techniques correspondantes)

Courbe B

tension d'amorçage minimale admissible U_{an} après pré-excitation (voir les caractéristiques techniques correspondantes)



Humidité de l'air admise pour le fonctionnement et le stockage.

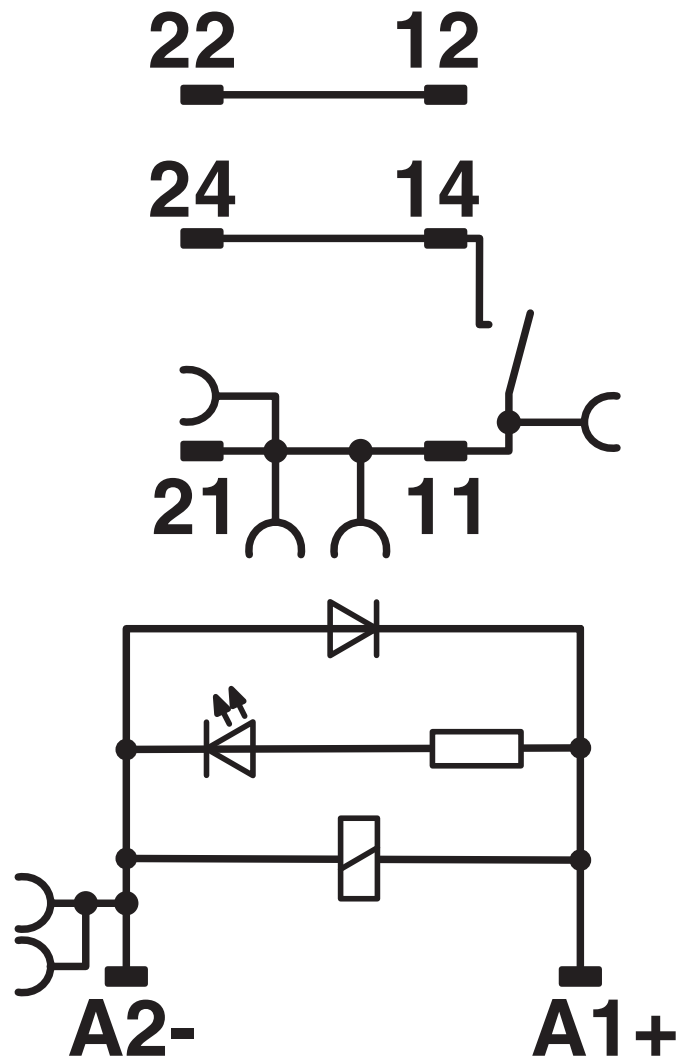
Il est impératif de respecter la température ambiante maximum autorisée indiquée dans la fiche technique.

Zone A : éviter tout givrage à des températures ambiantes ≤ 0 °C

Zone B : éviter la condensation à des températures ambiantes > 0 °C

Sur 30 jours complets, répartis sur toute l'année, une humidité de l'air de 95 % est admise à une température ambiante de ≤ 25 °C.


Schéma de connexion



2909884

<https://www.phoenixcontact.com/fr/produits/2909884>

Homologations

 To download certificates, visit the product detail page: <https://www.phoenixcontact.com/fr/produits/2909884>



EAC

Identifiant de l'homologation: TR_TS_D_00573_c



DNV GL

Identifiant de l'homologation: TAA000018V



EAC

Identifiant de l'homologation: RU*C-DE.*08.B.00010

2909884

<https://www.phoenixcontact.com/fr/produits/2909884>

Classifications

ECLASS

ECLASS-11.0	27371601
ECLASS-12.0	27371601
ECLASS-13.0	27371601

ETIM

ETIM 9.0	EC001437
----------	----------

UNSPSC

UNSPSC 21.0	39122300
-------------	----------

2909884

<https://www.phoenixcontact.com/fr/produits/2909884>

Conformité environnementale

REACH SVHC	Lead 7439-92-1
China RoHS	Période d'utilisation conforme (EFUP) : 50 ans
	Vous trouverez des informations sur les substances dangereuses dans la déclaration du fabricant dans l'onglet « Téléchargements »

2909884

<https://www.phoenixcontact.com/fr/produits/2909884>

Accessoires

FBS 2-6 - Pont enfichable

3030336

<https://www.phoenixcontact.com/fr/produits/3030336>



Pont enfichable, pas: 6,2 mm, nombre de pôles: 2, coloris: rouge

FBS 2-6 BU - Pont enfichable

3036932

<https://www.phoenixcontact.com/fr/produits/3036932>



Pont enfichable, pas: 6,2 mm, nombre de pôles: 2, coloris: bleu

RIF-1-RPT-LDP-24DC/1IC - Module à relais



2909884

<https://www.phoenixcontact.com/fr/produits/2909884>

FBS 2-6 GY - Pont enfichable

3032237

<https://www.phoenixcontact.com/fr/produits/3032237>



Pont enfichable, pas: 6,2 mm, nombre de pôles: 2, coloris: gris

FBS 2-8 - Pont enfichable

3030284

<https://www.phoenixcontact.com/fr/produits/3030284>



Pont enfichable, pas: 8,2 mm, nombre de pôles: 2, coloris: rouge

RIF-1-RPT-LDP-24DC/1IC - Module à relais



2909884

<https://www.phoenixcontact.com/fr/produits/2909884>

FBS 2-8 BU - Pont enfichable

3032567

<https://www.phoenixcontact.com/fr/produits/3032567>



Pont enfichable, pas: 8,2 mm, nombre de pôles: 2, coloris: bleu

FBS 2-8 GY

7042 - Pont enfichable

3032541

<https://www.phoenixcontact.com/fr/produits/3032541>



Ponts pour répartition de potentiel

RIF-1-RPT-LDP-24DC/1IC - Module à relais

2909884

<https://www.phoenixcontact.com/fr/produits/2909884>

STP 5-2 - Porte-repère

0800967

<https://www.phoenixcontact.com/fr/produits/0800967>



Porte-repère, encliquetable dans le bloc de jonction à ressort à deux niveaux STTB 2,5, STTB 4, PTTB 2,5, PTTB 4, repérable avec UC-TM 5, UC-TMF 5, UCT-TM 5, UCT-TMF 5, ZB 5 ou ZBF 5, gris, vierge, type de montage: enfichage, surface utile: 5 x 10,5 mm

NS 35/ 7,5 PERF 2000MM - Profilé percé

0801733

<https://www.phoenixcontact.com/fr/produits/0801733>



Profilé percé, selon EN 60715, matériau: Acier, galvanisé, traité par passivation couche épaisse, Profil standard, coloris: argent, Conditionnement par 25 unités (50 m)

RIF-1-RPT-LDP-24DC/1IC - Module à relais



2909884

<https://www.phoenixcontact.com/fr/produits/2909884>

NS 35/ 7,5 UNPERF 2000MM - Profilé plein

0801681

<https://www.phoenixcontact.com/fr/produits/0801681>



Profilé plein, selon EN 60715, matériau: Acier, galvanisé, traité par passivation couche épaisse, Profil standard, coloris: argenté, Conditionnement par 25 unités (50 m)

NS 35/ 7,5 WH PERF 2000MM - Profilé percé

1204119

<https://www.phoenixcontact.com/fr/produits/1204119>



Profilé percé, selon EN 60715, matériau: Acier, galvanisé, passivation blanche, Profil standard, coloris: argenté, Conditionnement par 25 unités (50 m)

RIF-1-RPT-LDP-24DC/1IC - Module à relais



2909884

<https://www.phoenixcontact.com/fr/produits/2909884>

NS 35/ 7,5 WH UNPERF 2000MM-VPE 10 - Profilé plein

1204122

<https://www.phoenixcontact.com/fr/produits/1204122>



Profilé plein, selon EN 60715, matériau: Acier, galvanisé, passivation blanche, Profil standard, coloris: argenté, Conditionnement par 10 unités (20 m)

NS 35/ 7,5 AL UNPERF 2000MM - Profilé plein

0801704

<https://www.phoenixcontact.com/fr/produits/0801704>



Profilé plein, selon EN 60715, matériau: Aluminium, aucun revêtement, Profil standard, coloris: argenté, Conditionnement par 25 unités (50 m)

RIF-1-RPT-LDP-24DC/1IC - Module à relais



2909884

<https://www.phoenixcontact.com/fr/produits/2909884>

NS 35/ 7,5 ZN PERF 2000MM - Profilé percé

1206421

<https://www.phoenixcontact.com/fr/produits/1206421>



Profilé percé, selon EN 60715, matériau: Acier, galvanisé, Profil standard, coloris: argenté, Conditionnement par 25 unités (50 m)

NS 35/ 7,5 ZN UNPERF 2000MM - Profilé plein

1206434

<https://www.phoenixcontact.com/fr/produits/1206434>



Profilé plein, selon EN 60715, matériau: Acier, galvanisé, Profil standard, coloris: argenté, Conditionnement par 25 unités (50 m)

RIF-1-RPT-LDP-24DC/1IC - Module à relais



2909884

<https://www.phoenixcontact.com/fr/produits/2909884>

NS 35/ 7,5 CU UNPERF 2000MM-VPE 10 - Profilé plein

0801762

<https://www.phoenixcontact.com/fr/produits/0801762>



Profilé plein, selon EN 60715, matériau: Cuivre, aucun revêtement, Profil standard, coloris: cuivre, Conditionnement par 10 unités (20 m)

NS 35/ 7,5 CAP - Bouchon d'extrémité

1206560

<https://www.phoenixcontact.com/fr/produits/1206560>

Pièce de fermeture pour profilés NS 35/7,5



RIF-1-RPT-LDP-24DC/1IC - Module à relais

2909884

<https://www.phoenixcontact.com/fr/produits/2909884>

NS 35/15 PERF 2000MM - Profilé percé

1201730

<https://www.phoenixcontact.com/fr/produits/1201730>



Profilé percé, similaire à EN 60715, matériau: Acier, galvanisé, traité par passivation couche épaisse, Profil standard, coloris: argenté, Conditionnement par 25 unités (50 m)

NS 35/15 UNPERF 2000MM - Profilé plein

1201714

<https://www.phoenixcontact.com/fr/produits/1201714>



Profilé plein, similaire à EN 60715, matériau: Acier, galvanisé, traité par passivation couche épaisse, Profil standard, coloris: argenté, Conditionnement par 25 unités (50 m)

RIF-1-RPT-LDP-24DC/1IC - Module à relais

2909884

<https://www.phoenixcontact.com/fr/produits/2909884>

NS 35/15 WH PERF 2000MM - Profilé percé

0806602

<https://www.phoenixcontact.com/fr/produits/0806602>



Profilé percé, similaire à EN 60715, matériau: Acier, galvanisé, passivation blanche, Profil standard, coloris: blanc, Conditionnement par 25 unités (50 m)

NS 35/15 WH UNPERF 2000MM-VPE 10 - Profilé plein

1204135

<https://www.phoenixcontact.com/fr/produits/1204135>



Profilé plein, similaire à EN 60715, matériau: Acier, galvanisé, passivation blanche, Profil standard, coloris: argenté, Conditionnement par 10 unités (20 m)

RIF-1-RPT-LDP-24DC/1IC - Module à relais



2909884

<https://www.phoenixcontact.com/fr/produits/2909884>

NS 35/15 AL UNPERF 2000MM - Profilé plein

1201756

<https://www.phoenixcontact.com/fr/produits/1201756>



Profilé plein, similaire à EN 60715, matériau: Aluminium, aucun revêtement, Profil standard, coloris: argenté

NS 35/15 ZN PERF 2000MM - Profilé percé

1206599

<https://www.phoenixcontact.com/fr/produits/1206599>



Profilé percé, similaire à EN 60715, matériau: Acier, galvanisé, Profil standard, coloris: argenté, Conditionnement par 25 unités (50 m)

RIF-1-RPT-LDP-24DC/1IC - Module à relais



2909884

<https://www.phoenixcontact.com/fr/produits/2909884>

NS 35/15 ZN UNPERF 2000MM - Profilé plein

1206586

<https://www.phoenixcontact.com/fr/produits/1206586>



Profilé plein, similaire à EN 60715, matériau: Acier, galvanisé, Profil standard, coloris: argenté, Conditionnement par 25 unités (50 m)

NS 35/15 CU UNPERF 2000MM-VPE 10 - Profilé plein

1201895

<https://www.phoenixcontact.com/fr/produits/1201895>



Profilé plein, similaire à EN 60715, matériau: Cuivre, aucun revêtement, Profil standard, coloris: cuivre, Conditionnement par 10 unités (20 m)

RIF-1-RPT-LDP-24DC/1IC - Module à relais



2909884

<https://www.phoenixcontact.com/fr/produits/2909884>

NS 35/15 CAP - Bouchon d'extrémité

1206573

<https://www.phoenixcontact.com/fr/produits/1206573>

Pièce de fermeture pour profilés NS 35/15



NS 35/15-2,3 UNPERF 2000MM-VPE 10 - Profilé plein

1201798

<https://www.phoenixcontact.com/fr/produits/1201798>



Profilé plein, selon EN 60715, matériau: Acier, galvanisé, traité par passivation couche épaisse, Profil standard 2,3 mm, coloris: argenté, Conditionnement par 10 unités (20 m)

RIF-1-RPT-LDP-24DC/1IC - Module à relais



2909884

<https://www.phoenixcontact.com/fr/produits/2909884>

MPS-MT - Fiche de test

0201744

<https://www.phoenixcontact.com/fr/produits/0201744>



Fiche de test, avec raccordement soudé, section de conducteur jusqu'à 1 mm², nombre de pôles: 1, coloris: gris

MPS-IH WH - Manchon isolant

0201663

<https://www.phoenixcontact.com/fr/produits/0201663>

Manchon isolant, coloris: blanc



RIF-1-RPT-LDP-24DC/1IC - Module à relais



2909884

<https://www.phoenixcontact.com/fr/produits/2909884>

MPS-IH RD - Manchon isolant

0201676

<https://www.phoenixcontact.com/fr/produits/0201676>

Manchon isolant, coloris: rouge

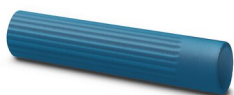


MPS-IH BU - Manchon isolant

0201689

<https://www.phoenixcontact.com/fr/produits/0201689>

Manchon isolant, coloris: bleu



RIF-1-RPT-LDP-24DC/1IC - Module à relais



2909884

<https://www.phoenixcontact.com/fr/produits/2909884>

MPS-IH YE - Manchon isolant

0201692

<https://www.phoenixcontact.com/fr/produits/0201692>

Manchon isolant, coloris: jaune



MPS-IH GN - Manchon isolant

0201702

<https://www.phoenixcontact.com/fr/produits/0201702>

Manchon isolant, coloris: vert



RIF-1-RPT-LDP-24DC/1IC - Module à relais



2909884

<https://www.phoenixcontact.com/fr/produits/2909884>

MPS-IH GY - Manchon isolant

0201728

<https://www.phoenixcontact.com/fr/produits/0201728>

Manchon isolant, coloris: gris



MPS-IH BK - Manchon isolant

0201731

<https://www.phoenixcontact.com/fr/produits/0201731>

Manchon isolant, coloris: noir



RIF-1-RPT-LDP-24DC/1IC - Module à relais

2909884

<https://www.phoenixcontact.com/fr/produits/2909884>

ZB 5 :UNBEDRUCKT - Ruban de repérage ZB

1050004

<https://www.phoenixcontact.com/fr/produits/1050004>



Ruban de repérage ZB, Rubans, blanc, vierge, repérable avec : PLOTMARK, CMS-P1-PLOTTER, type de montage: encliquetage, pour bloc de jonction au pas de : 5,2 mm, surface utile: 5,1 x 10,5 mm, Nombre d'étiquettes: 10

ZB 5 CUS - Ruban de repérage ZB

0824962

<https://www.phoenixcontact.com/fr/produits/0824962>



Ruban de repérage ZB, à commander : par bandes, blanc, impression selon les indications du client, type de montage: encliquetage dans la rainure de repérage élevée, pour bloc de jonction au pas de : 5,2 mm, surface utile: 5,15 x 10,5 mm, Nombre d'étiquettes: 10

RIF-1-RPT-LDP-24DC/1IC - Module à relais

2909884

<https://www.phoenixcontact.com/fr/produits/2909884>

ZB 5,LGS:FORTL.ZAHLEN - Ruban de repérage ZB

1050017

<https://www.phoenixcontact.com/fr/produits/1050017>

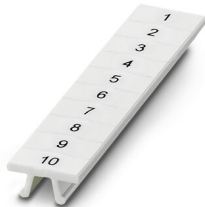


Ruban de repérage ZB, Rubans, blanc, repéré, impression longitudinale: numérotation continue 1 ... 10, 11 ... 20, etc. jusqu'à 491 ... 500, type de montage: encliquetage, pour bloc de jonction au pas de : 5,2 mm, surface utile: 5,15 x 10,5 mm, Nombre d'étiquettes: 10

ZB 5,QR:FORTL.ZAHLEN - Ruban de repérage ZB

1050020

<https://www.phoenixcontact.com/fr/produits/1050020>



Ruban de repérage ZB, blanc, impression transversale: numérotation continue 1 ... 10, 11 ... 20, etc. jusqu'à 491 ... 500, type de montage: encliquetage, pour bloc de jonction au pas de : 5,2 mm, surface utile: 5,15 x 10,5 mm

RIF-1-RPT-LDP-24DC/1IC - Module à relais

2909884

<https://www.phoenixcontact.com/fr/produits/2909884>

ZB 5,LGS:GLEICHE ZAHLEN - Ruban de repérage ZB

1050033

<https://www.phoenixcontact.com/fr/produits/1050033>

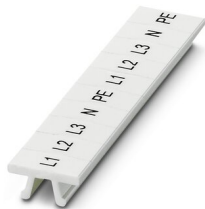


Ruban de repérage ZB, Rubans, blanc, repéré, repérable avec : CMS-P1-PLOTTER, impression longitudinale: chiffres identiques 1 ou 2, etc. jusqu'à 100, type de montage: encliquetage, pour bloc de jonction au pas de : 5,2 mm, surface utile: 5,15 x 10,5 mm, Nombre d'étiquettes: 10

ZB 5,LGS:L1-N,PE - Ruban de repérage ZB

1050415

<https://www.phoenixcontact.com/fr/produits/1050415>



Ruban de repérage ZB, Rubans, blanc, repéré, longitudinal: L1, L2, L3, N, PE, L1, L2, L3, N, PE, type de montage: encliquetage, pour bloc de jonction au pas de : 5,2 mm, surface utile: 5,15 x 10,5 mm, Nombre d'étiquettes: 10

2909884

<https://www.phoenixcontact.com/fr/produits/2909884>

UC-TM 5 - Repères pour blocs de jonction

0818108

<https://www.phoenixcontact.com/fr/produits/0818108>



Repères pour blocs de jonction, Planche, blanc, vierge, repérable avec : BLUEMARK ID COLOR, BLUEMARK ID, BLUEMARK CLED, PLOTMARK, CMS-P1-PLOTTER, type de montage: encliquetage, pour bloc de jonction au pas de : 5,2 mm, surface utile: 4,6 x 10,5 mm, Nombre d'étiquettes: 96

UC-TM 5 CUS - Repères pour blocs de jonction

0824581

<https://www.phoenixcontact.com/fr/produits/0824581>



Repères pour blocs de jonction, à commander : sous forme de planche, blanc, impression selon les indications du client, type de montage: encliquetage dans la rainure de repérage élevée, pour bloc de jonction au pas de : 5,2 mm, surface utile: 10,5 x 4,6 mm, Nombre d'étiquettes: 96

RIF-1-RPT-LDP-24DC/1IC - Module à relais

2909884

<https://www.phoenixcontact.com/fr/produits/2909884>

UCT-TM 5 - Repères pour blocs de jonction

0828734

<https://www.phoenixcontact.com/fr/produits/0828734>



Repères pour blocs de jonction, Plaque, blanc, vierge, repérable avec : TOPMARK NEO, LASER TOPMARK, BLUEMARK ID COLOR, BLUEMARK ID, BLUEMARK CLED, THERMOMARK PRIME, THERMOMARK CARD 2.0, THERMOMARK CARD, type de montage: encliquetage, pour bloc de jonction au pas de : 5,2 mm, surface utile: 4,6 x 10,5 mm, Nombre d'étiquettes: 72

UCT-TM 5 CUS - Repères pour blocs de jonction

0829595

<https://www.phoenixcontact.com/fr/produits/0829595>



Repères pour blocs de jonction, à commander : sous forme de plaque, blanc, impression selon les indications du client, type de montage: encliquetage dans la rainure de repérage élevée, pour bloc de jonction au pas de : 5,2 mm, surface utile: 4,6 x 10,5 mm, Nombre d'étiquettes: 72

RIF-1-RPT-LDP-24DC/1IC - Module à relais

2909884

<https://www.phoenixcontact.com/fr/produits/2909884>

GBS 5-25X12 - Etiquette de repérage de groupes de BJ pour repérage des modules

0810588

<https://www.phoenixcontact.com/fr/produits/0810588>



Étiquette de repérage de groupes de bloc de jonction, s'encliquette au centre des blocs de jonction à vis, à ressort ou pour raccordement rapide, repérage avec une étiquette 25 x 12 mm ou manuellement à l'aide du stylo B-STIFT, au niveau du pied avec ZB 5

GBS 5-25X5 - Etiquette de repérage de groupes de BJ pour repérage des modules

0829126

<https://www.phoenixcontact.com/fr/produits/0829126>



Étiquette de repérage de groupes, encliquetable au centre des blocs de jonction à vis, à ressort, Push-in ou à raccordement rapide, repérage avec une étiquette 24 x 4 mm ou manuellement avec le B-STIFT, au niveau du pied avec ZB 5

RIF-1-RPT-LDP-24DC/1IC - Module à relais

2909884

<https://www.phoenixcontact.com/fr/produits/2909884>

STP 5-2-ZB - Porte-repère

3037643

<https://www.phoenixcontact.com/fr/produits/3037643>

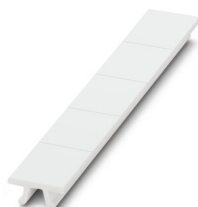


Porte-repère, encliquetable dans les blocs de jonction à ressort ST 2,5, repérables avec UC-TM 5, UC-TMF 5, UCT-TM 5, UCT-TMF 5, ZB 5 ou ZBF 5, gris, vierge, type de montage: encliquetage

ZB 15:UNBEDRUCKT - Ruban de repérage ZB

0811972

<https://www.phoenixcontact.com/fr/produits/0811972>



Ruban de repérage ZB, Rubans, blanc, vierge, repérable avec : PLOTMARK, CMS-P1-PLOTTER, type de montage: encliquetage, pour bloc de jonction au pas de : 15,2 mm, surface utile: 10,5 x 15,1 mm, Nombre d'étiquettes: 5

RIF-1-RPT-LDP-24DC/1IC - Module à relais

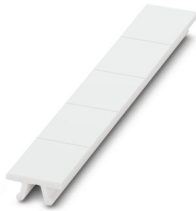
2909884

<https://www.phoenixcontact.com/fr/produits/2909884>

ZB 15 CUS - Ruban de repérage ZB

0824945

<https://www.phoenixcontact.com/fr/produits/0824945>

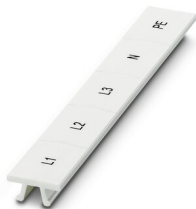


Ruban de repérage ZB, à commander : par bandes, blanc, impression selon les indications du client, type de montage: encliquetage dans la rainure de repérage élevée, pour bloc de jonction au pas de : 15,2 mm, surface utile: 10,5 x 15,1 mm, Nombre d'étiquettes: 5

ZB 15,LGS:L1-N,PE - Ruban de repérage ZB

0811998

<https://www.phoenixcontact.com/fr/produits/0811998>



Ruban de repérage ZB, Rubans, blanc, repéré, impression longitudinale: L1, L2, L3, N, PE, type de montage: encliquetage, pour bloc de jonction au pas de : 15,2 mm, surface utile: 10,5 x 15,1 mm, Nombre d'étiquettes: 5

RIF-1-RPT-LDP-24DC/1IC - Module à relais



2909884

<https://www.phoenixcontact.com/fr/produits/2909884>

UC-TM 16 - Repères pour blocs de jonction

0819217

<https://www.phoenixcontact.com/fr/produits/0819217>



Repères pour blocs de jonction, Planche, blanc, vierge, repérable avec : BLUEMARK ID COLOR, BLUEMARK ID, BLUEMARK CLED, PLOTMARK, CMS-P1-PLOTTER, type de montage: encliquetage, pour bloc de jonction au pas de : 16 mm, surface utile: 15,45 x 10,5 mm, Nombre d'étiquettes: 32

UC-TMF 16 - Repères pour blocs de jonction

0819262

<https://www.phoenixcontact.com/fr/produits/0819262>



Repères pour blocs de jonction, Planche, blanc, vierge, repérable avec : BLUEMARK ID COLOR, BLUEMARK ID, BLUEMARK CLED, PLOTMARK, CMS-P1-PLOTTER, type de montage: encliquetage, pour bloc de jonction au pas de : 16 mm, surface utile: 15,45 x 5,1 mm, Nombre d'étiquettes: 32

RIF-1-RPT-LDP-24DC/1IC - Module à relais

2909884

<https://www.phoenixcontact.com/fr/produits/2909884>



RIF-1-BPT/2X21 - Socle pour relais

2900931

<https://www.phoenixcontact.com/fr/produits/2900931>



Embase de relais RIF-1..., pour relais de puissance miniatures avec 1 ou 2 contacts inverseurs ou relais à semi-conducteurs similaires, raccordement Push-in, enfichabilité pour modules d'entrée/antiparasite, montage sur NS 35/7,5

REL-MR- 24DC/1IC - Relais individuels

2961341

<https://www.phoenixcontact.com/fr/produits/2961341>



Relais de puissance miniature, enfichable, avec contact de puissance pour courants d'enclenchement élevés jusqu'à 130 A en pointe, 1 contact NO, tension d'entrée 24 V DC

RIF-1-RPT-LDP-24DC/1IC - Module à relais



2909884

<https://www.phoenixcontact.com/fr/produits/2909884>

RIF-LDP-12-24 DC - Module d'insertion

2900939

<https://www.phoenixcontact.com/fr/produits/2900939>



Module enfichable, pour le montage sur RIF-1, RIF-2, RIF-3 et RIF-4, avec diode de roue libre et LED jaune, polarité : A1+, A2-, tension d'entrée : 12 V DC... 24 V DC $\pm 30\%$

RIF-RH-1 - Étrier de fixation

2900953

<https://www.phoenixcontact.com/fr/produits/2900953>



Étrier de fixation à relais, avec fonction d'éjection et espace pour matériel de repérage, pour embase de relais RIF-1, pour relais de puissance miniatures de 16 mm de haut et relais à semi-conducteurs

Phoenix Contact 2023 © - Tous droits réservés
<https://www.phoenixcontact.com>

PHOENIX CONTACT SAS
52 Boulevard de Beaubourg Emerainville
77436 Marne La Vallée Cedex 2 France
+33 (0) 1 60 17 98 98
documentation@phoenixcontact.fr