

EMETTEUR IMPULSIONS STATIQUE PROGRAMMABLE POUR COMPTEUR D'EAU A JETS MULTIPLES

Tête à impulsion statique programmable à clipser directement sur le cadran du compteur d'eau première prise à jets multiples Ref.1770 et 1707.

Programmation du nombre d'impulsions souhaité par smartphone fonction NFC, compatible tous DN.

Réglage par défaut 1 impulsion = 10 litres.

Technologie insensible aux vibrations et aux fraudes magnétiques.



- Dimensions :** Pour compteurs d'eau à jets multiples Calibre 15 à 50
- Raccordement :** A emboîter directement sur le cadran
- Température Mini :** +1°C
- Température Maxi :** +55°C
- Indice de protection :** IP68
- Caractéristiques :** Programmable avec smartphone NFC
Transmission de données par câble 1.5m
Batterie longue durée jusqu'à 10 ans
Détection fraudes

EMETTEUR IMPULSIONS STATIQUE PROGRAMMABLE POUR COMPTEUR D'EAU A JETS MULTIPLES
CARACTERISTIQUES :

- Pour compteurs première prise à jets multiples Ref.1770 et 1707
- Transmission de données par câble 4 fils longueur 1.5 mètres
- Batterie lithium longue durée jusqu'à 10 ans en conditions optimales
- Configuration par smartphone avec l'application NFC IWM Config
- Réglage de l'impulsion de 1 à 1000
- Protection antifraude magnétique
- Détecte les fraudes : câble coupé, flux inversé
- Module clipsable directement sur le compteur
- Indice de protection IP68

UTILISATION :

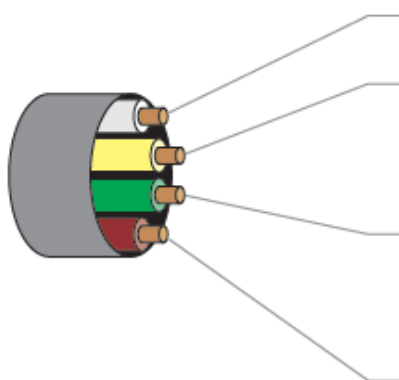
- Réseaux de distribution d'eau
- Température mini et maxi admissible Ts : +1°C à + 55°C

GAMME :

- Tête à impulsions statique programmable avec câble longueur 1.5 mètres pour compteurs à jets multiples 1770-1707 **Ref.1749060**

DONNEES TECHNIQUES :

Données	Ref. 1749060
Signal de sortie	30VDC maximum (100mA) type polarisé collecteur ouvert
Câble	1.5 mètres, 4 fils
Poids	122 gr
Dimension (l x p x h)	88 x 69 x 28 mm
Indice de protection	IP68

CABLAGE :


Blanc + : fil de comptage simple NO

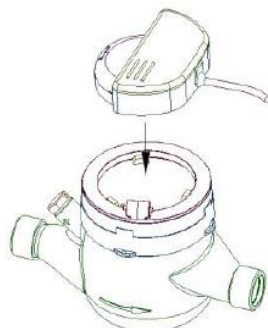
Jaune + : Fil de fraude, NC, s'ouvre aux conditions d'alarmes suivantes :
 Module enlevé
 Fraude inductive
 Câble coupé
 Fraude magnétique

Vert + : NO contact, peut être assigné à :
 Comptage absolu (fermeture à chaque révolution de l'index, avec compensation de la révolution en flux inverse)
 Comptage du flux inverse (fermeture à chaque révolution en flux inverse)
 Dosage (fermeture à chaque ...litres, configurable)

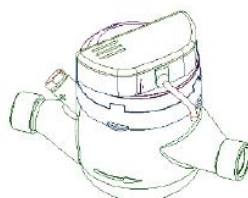
Marron - : fil commun

EMETTEUR IMPULSIONS STATIQUE PROGRAMMABLE POUR COMPTEUR D'EAU A JETS MULTIPLES

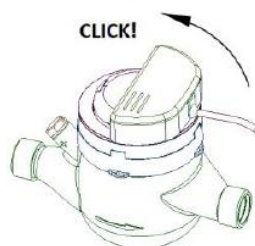
MISE EN PLACE :



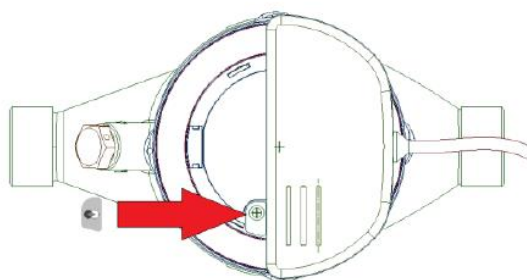
Step 1



Step 2



Step 3



Step 4

NORMALISATIONS :

- Fabricant certifié ISO 9001 : 2015 et ISO 14001 :2015
- DIRECTIVE 2014/68/UE : Produits exclus de la directive (article 1, § 2b)

PRECONISATIONS : Les avis et conseils, les indications techniques, les propositions, que nous pouvons être amenés à donner ou à faire, n'impliquent de notre part aucune garantie. Il ne nous appartient pas d'apprécier les cahiers des charges ou descriptifs fournis. Il appartient au client de vérifier l'adéquation entre le choix du matériel et les conditions réelles d'utilisation.

Sferaco 90 rue du Ruisseau 38297 St Quentin Fallavier Tél : 04.74.94.15.90 Fax : 04.74.95.62.08 Internet : www.sferaco.fr E-mail : info@sferaco.fr