

## LITENET insite

### Logiciel de gestion monoposte

Référence 22154444

Logiciel de gestion (une licence) pour la surveillance, la configuration et la commande centralisée d'une installation LITENET

#### Application

LITENET insite est un outil logiciel pour le responsable de l'installation qui l'assiste dans ses activités en relation avec le système de gestion d'éclairage LITENET. Les éléments principaux du logiciel sont la surveillance, la configuration et la commande centralisée d'une installation LITENET. À l'aide d'une licence complémentaire, il est possible d'activer la visualisation graphique LITENET graphics.

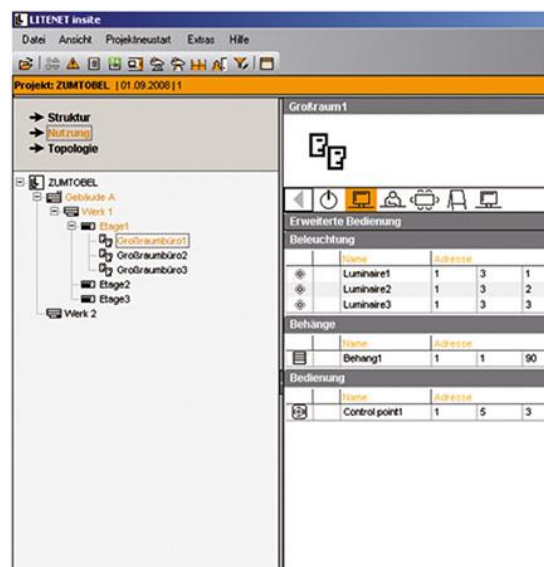
Afin d'assister au mieux le responsable de l'installation, LITENET insite est basé sur une structure moderne Serveur/Client. Ceci permet d'utiliser LITENET insite à partir de n'importe quel poste de travail ayant accès au réseau par le biais de l'installation LITENET.

#### Aide à l'étude de projets

Le logiciel Litenet Insite est installé sur l'ordinateur du poste de travail (clients). Les postes de travail (Clients) ont accès au serveur LITENET via Internet ou Intranet.

Pour chaque utilisateur (simultané) supplémentaire, vous avez besoin d'une licence LITENET insite supplémentaire.

LITENET insite fait partie des kits de base compact (Réf. 22185232), economy (Réf. 22185233) et flexible (Réf. 22185231) ou est disponible en licence pour 1 poste (Réf. 22 154 459).



#### Fonctionnement

Le logiciel du responsable de l'installation permet d'activer/d'actionner les informations/actions suivantes :

- représentation de l'état actuel de l'installation
- gestion intelligente des alarmes
- possibilité de commande multiple de toute l'installation à partir d'une station centralisée
- configuration et paramétrage des caractéristiques de l'installation et des fonctions d'automatisation à l'aide de profils de locaux simples à comprendre
- gestion aisée de l'utilisateur pour la navigation dans LITENET incontrol
- affectation de luminaires aux structures de bâtiment et aux zones conformément à l'EN 12464 (p. ex. zone de travail, environnement)
- rapports prédéfinis pour établissement simplifié d'une documentation sur l'installation
- en option : visualisation LITENET graphics (licence séparée nécessaire).

## Schéma électrique

LITENET | opologie / LITENET | opolog y / LITENET | opologia / LITENET | opologi

