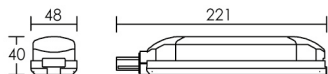
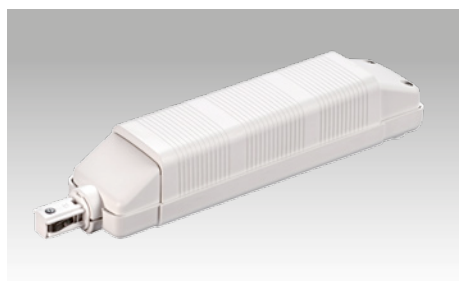


# TRANSFORMATEUR / CONVERTISSEUR DE SÉCURITÉ POUR RAIL 12V



## TL

Corps polycarbonate. Convertisseur électronique pour rail 12V - 2 m maxi.



P (w)	L (mm)	H (mm)	TA	Couleur	Code
200	225	45	40°	noir	<b>1536</b>
200	225	45	40°	blanc	<b>1537</b>

Ne pas brancher plus de 3 convertisseurs sur la même ligne utilisant le conducteur neutre. Pour une utilisation intensive, il est conseillé de choisir le modèle DEKO 300.



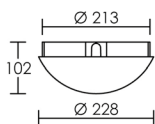
## DEKO

Corps polycarbonate. Transformateur torique.



P (w)	Couleur de la base	Code
200	noir	<b>1486</b>
200	blanc	<b>1485</b>
300	noir	<b>1560</b>
300	blanc	<b>1561</b>

Commander séparément la **base**, la **coupole**,  
la ou les **connexions de rails**.



Coupole seule noire.

Code

**1564**



Coupole seule blanche.

Code

**1565**

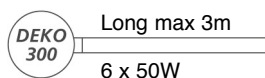
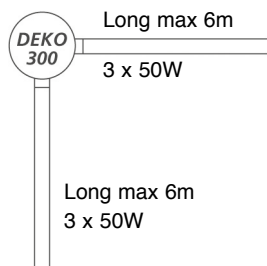


Coupole seule dorée.

Code

**1566**

## EXEMPLE DE CONFIGURATION AVEC RAIL T.B.T 1X 25A



Connexion de rail.

Couleur	Code
noir	<b>1552</b>
blanc	<b>1553</b>

