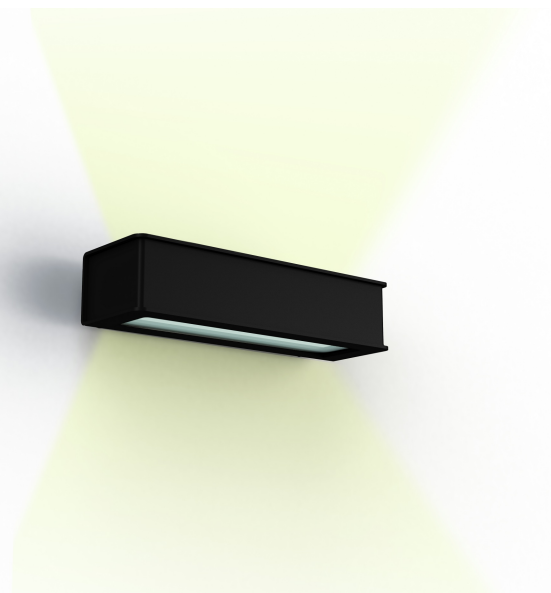
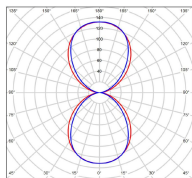


Données techniques

Tension nominale	230V AC
Plage de tension d'entrée	220 - 240 V AC
Driver output	-
Alimentation output	-
Classe	2
IP	65
IK	-
Diffuseur	Verre dépoli
Paralume	Non
Source	G9
Température de couleur réelle	-
Flux total sortant	- lm
Consommation totale	- W
Classe énergétique	Classe de la lampe (non fournie)
Efficacité lumineuse	-
IRC	-
SDCM	-
Espacement conseillé	- m
(PMR Emoy - 20 lux)	
Hauteur de placement	- m
Largeur du placement	- m
Optique	-
Dimmable	-
Ta	-
Durée de vie LED	-
Plage de température ambiante	-10 ~50°C
UGR	-
ULR	-
Distorsion harmonique THDI	-
Fixation	Oui
Détection	Non
Avec prise IP55	Non



[Notice d'installation à télécharger](#)

Plémo

catalogue 2020 p. 28

réf. 190002113

EAN. 3663660292870

Modèle 2



Matières et finitions

Matières	aluminium
Couleur	Noir velours - 113

Données logistiques

Dimensions du modèle	H.45 L.200 P.74
Poids net	0.560 Kg
Poids brut	0.620 Kg
Dimensions colis 1	H.53 L.213 P.83

Certifications et garanties

CE	Oui
UL	Non
EAC	Oui
RoHS	Oui
ENEC	Non
Anti-corrosion	25 ans (sur Aluminium)
Technique	5 ans
Electronique	5 ans