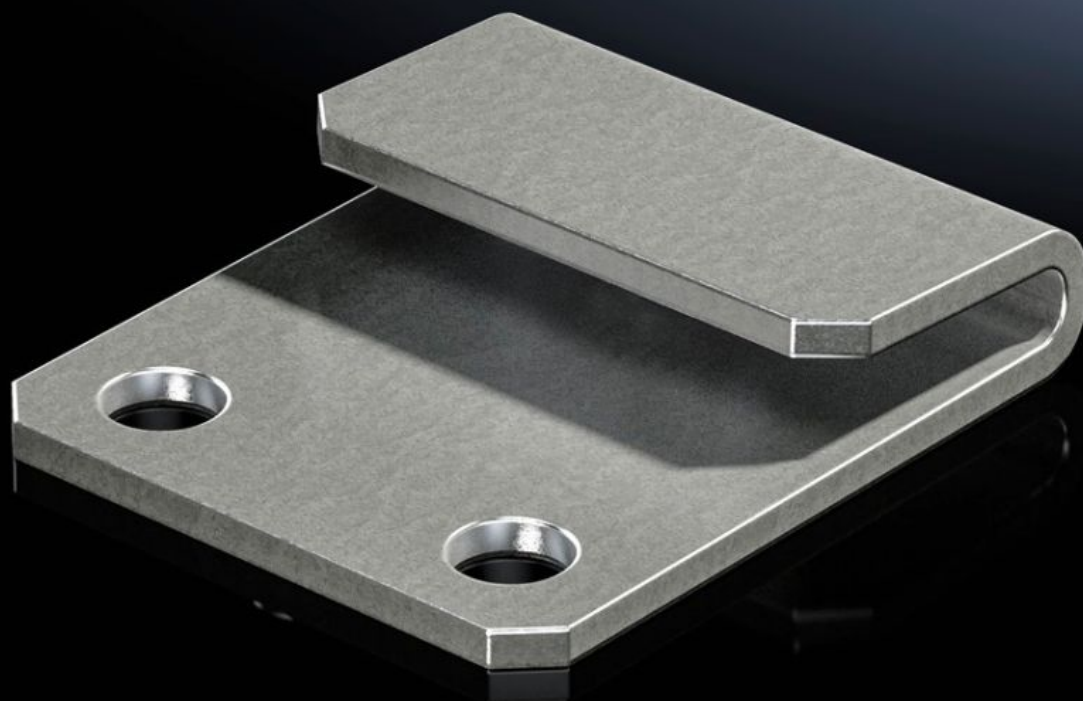


Rittal – The System.

Faster – better – everywhere.



VX 8617.352

Fixation pour plaques de montage

État: 28/10/2022 (La source: rittal.com/fr-fr)

ENCLOSURES

POWER DISTRIBUTION

CLIMATE CONTROL

IT INFRASTRUCTURE

SOFTWARE & SERVICES

FRIEDHELM LOH GROUP



VX 8617.352 - Fixation pour plaques de montage Type C pour VX

Pour le renfort et la réduction d'éventuelles vibrations sur la plaque de montage.



Caractéristiques

Référence	VX 8617.352
Description produit	Pour le renfort et la réduction d'éventuelles vibrations sur la plaque de montage.
Avantages	Montage simple directement sur l'ossature de l'armoire
Mode de fonctionnement	La plaque de montage peut être encliquetée mécaniquement et serrée à l'aide de la fixation pour plaque de montage. Offre une totale disponibilité de la partie avant de la plaque de montage pour une utilisation illimitée Peut être montée par l'arrière lorsque le panneau arrière est démonté et la plaque de montage montée
Matériau	Tôle d'acier
Finition	Zingué, chromaté
Composition de la livraison	Matériel de fixation inclus
Unité d'emballage	10 p.
Poids/UE	0,6 kg
Taux de cuivre (kg / pièce)	0
Numéro du tarif douanier	73269098
EAN	4028177927063

Caractéristiques

ETIM 7.0	EC002620
----------	----------

ECLASS 8.0	27189261
------------	----------

Approbation

Approbation	GOST
-------------	------