

UM-ALU 4-100,5 COVER PA BK - Élément latéral



2200952

<https://www.phoenixcontact.com/fr/produits/2200952>

Veillez tenir compte du fait que les données affichées dans ce document PDF proviennent de notre catalogue en ligne. Vous trouverez les données complètes dans la documentation utilisateur. Nos conditions générales d'utilisation des téléchargements sont applicables.

Boîtier pour profilé extrudé, Montage vissé, Éléments latéraux (gauche et droit) avec pied encliquetable et vis pour profil de base, coloris: noir (9005), largeur: 105,4 mm



Avantages

- Profilé extrudé en aluminium
- Variabilité de la technologie de raccordement
- Possibilité de montage sur rail DIN
- Disponible avec des longueurs de 42,5 à 990 mm, découpe au choix en option
- Disponible avec des largeurs de 75 et 105 mm
- Protection CEM

Données commerciales

Référence	2200952
Conditionnement	1 Unité(s)
Commande minimum	1 Unité(s)
Clé de vente	ACHDFA
Product key	ACHDFA
Page catalogue	Page 744 (C-1-2013)
GTIN	4046356716543
Poids par pièce (emballage compris)	25,68 g
Poids par pièce (hors emballage)	25,68 g
Numéro du tarif douanier	39269097
Pays d'origine	HU

Caractéristiques techniques

Propriétés du produit

Type de produit	Partie latérale de l'embase
Gamme de produits	UM-ALU 4-100,5
Version	Éléments latéraux (gauche et droit) avec pied encliquetable et vis pour profil de base
Type de boîtier	Boîtier pour profilé extrudé
Ouverture de ventilation disponible	non
Série de boîtiers	UM-ALU

Dimensions

Largeur	105,4 mm
---------	----------

Indications sur les matériaux

Coloris	noir (9005)
Classe d'inflammabilité selon UL 94	V0
Qualité de surface	non traité
Matériau du boîtier	Polyamide

Conditions environnementales et de durée de vie

Conditions ambiantes

Code IP max. à atteindre	IP40
Température ambiante (fonctionnement)	-40 °C ... 105 °C (en fonction de la puissance dissipée)
Température ambiante (stockage/transport)	-40 °C ... 55 °C
Température ambiante (montage)	-5 °C ... 100 °C
Humidité rel. de l'air (stockage/transport)	80 %

Montage

Type de montage	Montage vissé
Couple de serrage / vitesse	Boulonnage sur le profil de base: 0,8 Nm-1 Nm / rpm- rpm

Indications sur l'emballage

Type de conditionnement	emballé dans un carton
Type de reconditionnement	Carton

UM-ALU 4-100,5 COVER PA BK - Élément latéral



2200952

<https://www.phoenixcontact.com/fr/produits/2200952>

Classifications

ECLASS

ECLASS-11.0	27182701
ECLASS-13.0	27190602

ETIM

ETIM 9.0	EC002779
----------	----------

UNSPSC

UNSPSC 21.0	31261500
-------------	----------

UM-ALU 4-100,5 COVER PA BK - Élément latéral



2200952

<https://www.phoenixcontact.com/fr/produits/2200952>

Conformité environnementale

China RoHS

Période d'utilisation conforme : illimitée = EFUP-e

Aucune substance dangereuse dépassant les valeurs seuils ;

UM-ALU 4-100,5 COVER PA BK - Élément latéral



2200952

<https://www.phoenixcontact.com/fr/produits/2200952>

Accessoires

UM-ALU 4-100,5 PROFILE 42,5 - Profilé

2200935

<https://www.phoenixcontact.com/fr/produits/2200935>



Boîtier pour profilé extrudé, Montage vissé, Profil de base, coloris: couleurs aluminium, largeur du profilé (intérieure): 100,5 mm, largeur du profilé (extérieure): 105 mm, longueur: 42,5 mm, profondeur: 29,4 mm

UM-ALU 4-100,5 PROFILE 60 - Profilé

2200936

<https://www.phoenixcontact.com/fr/produits/2200936>



Boîtier pour profilé extrudé, Montage vissé, Profil de base, coloris: couleurs aluminium, largeur du profilé (intérieure): 100,5 mm, largeur du profilé (extérieure): 105 mm, longueur: 60 mm, profondeur: 29,4 mm

UM-ALU 4-100,5 COVER PA BK - Élément latéral

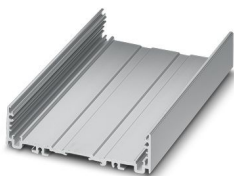
2200952

<https://www.phoenixcontact.com/fr/produits/2200952>

UM-ALU 4-100,5 PROFILE 95 - Profilé

2200937

<https://www.phoenixcontact.com/fr/produits/2200937>

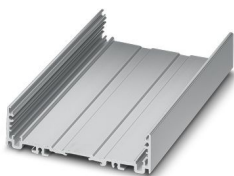


Boîtier pour profilé extrudé, Montage vissé, Profil de base, coloris: couleurs aluminium, largeur du profilé (intérieure): 100,5 mm, largeur du profilé (extérieure): 105 mm, longueur: 95 mm, profondeur: 29,4 mm

UM-ALU 4-100,5 PROFILE 130 - Profilé

2200938

<https://www.phoenixcontact.com/fr/produits/2200938>



Boîtier pour profilé extrudé, Montage vissé, Profil de base, coloris: couleurs aluminium, largeur du profilé (intérieure): 100,5 mm, largeur du profilé (extérieure): 105 mm, longueur: 130 mm, profondeur: 29,4 mm

UM-ALU 4-100,5 COVER PA BK - Élément latéral

2200952

<https://www.phoenixcontact.com/fr/produits/2200952>

UM-ALU 4-100,5 PROFILE 165 - Profilé

2200939

<https://www.phoenixcontact.com/fr/produits/2200939>

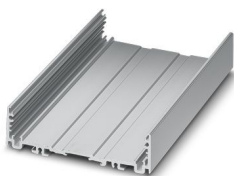


Boîtier pour profilé extrudé, Montage vissé, Profil de base, coloris: couleurs aluminium, largeur du profilé (intérieure): 100,5 mm, largeur du profilé (extérieure): 105 mm, longueur: 165 mm, profondeur: 29,4 mm

UM-ALU 4-100,5 PROFILE 200 - Profilé

2200940

<https://www.phoenixcontact.com/fr/produits/2200940>



Boîtier pour profilé extrudé, Montage vissé, Profil de base, coloris: couleurs aluminium, largeur du profilé (intérieure): 100,5 mm, largeur du profilé (extérieure): 105 mm, longueur: 200 mm, profondeur: 29,4 mm

UM-ALU 4-100,5 COVER PA BK - Élément latéral



2200952

<https://www.phoenixcontact.com/fr/produits/2200952>

UM-ALU 4-100,5 PROFILE 235 - Profilé

2200941

<https://www.phoenixcontact.com/fr/produits/2200941>



Boîtier pour profilé extrudé, Montage vissé, Profil de base, coloris: couleurs aluminium, largeur du profilé (intérieure): 100,5 mm, largeur du profilé (extérieure): 105 mm, longueur: 235 mm, profondeur: 29,4 mm

UM-ALU 4-100,5 PROFILE 990 - Profilé

2200942

<https://www.phoenixcontact.com/fr/produits/2200942>



Boîtier pour profilé extrudé, Montage vissé, Profil de base, coloris: couleurs aluminium, largeur du profilé (intérieure): 100,5 mm, largeur du profilé (extérieure): 105 mm, longueur: 990 mm, profondeur: 29,4 mm

Phoenix Contact 2024 © - Tous droits réservés
<https://www.phoenixcontact.com>

PHOENIX CONTACT SAS
52 Boulevard de Beaubourg Emerainville
77436 Marne La Vallée Cedex 2 France
+33 (0) 1 60 17 98 98
documentation@phoenixcontact.fr