

1 INSTRUCTIONS ET RECOMMANDATIONS



Avant toute intervention, couper le courant



Dénuder les fils sur 12mm environ
Section câble 0,5 min / 2,5mm² Max



Mécanismes équipés de bornes
à connections automatiques



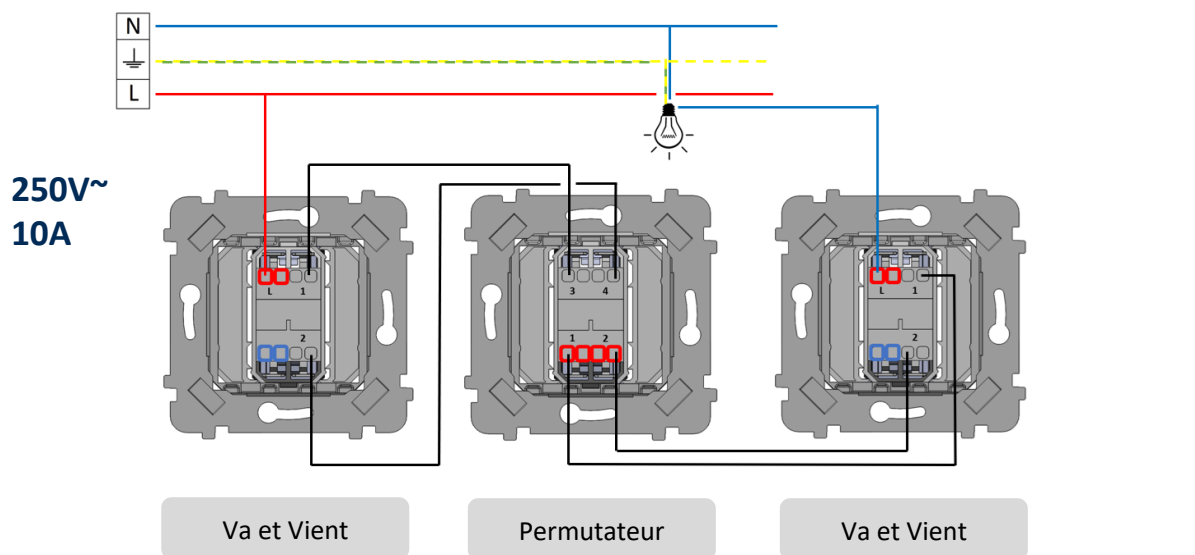
Utiliser des boîtiers de profondeur 50mm
Diamètre 67 ou 68mm pour poste simple

2 CÂBLAGE

 N neutre – câble bleu

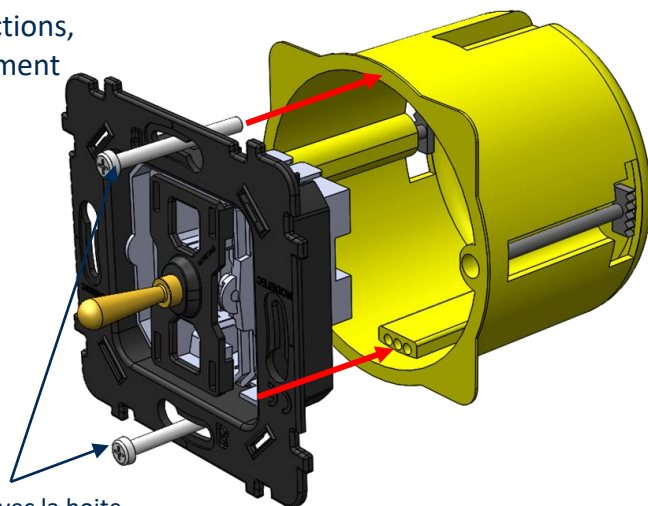
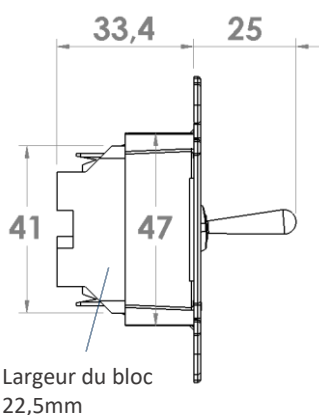
 L phase – câble rouge

 terre – câble vert/jaune



3 MONTAGE

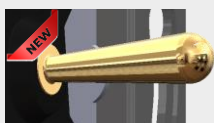
Après avoir réalisé le câblage selon les instructions, placer le mécanisme dans la boîte d'encastement et visser la platine selon le schéma ci-contre.



Vis fournies avec la boîte d'encastement.

4 TABLE DES RÉFÉRENCES CONCERNÉES

 Nouveauté 2024



xx =

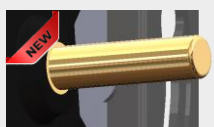
LB

OR

AC

NO

BL



Dxx =

DLB

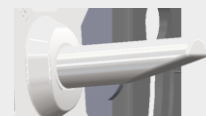
DOR

DAC

DNO

DBL

xxN/B = les finitions de leviers Hitera existent en support Noir ou blanc

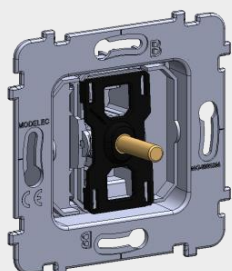


HIN

ACN

NON

BLB

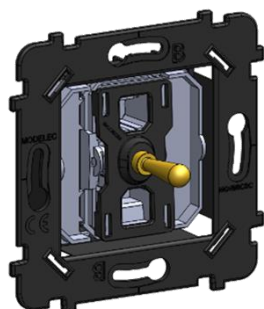


Référence et libellé:

087-060Gxx S PERMUTATEUR
087-060GDxx S PERMUTATEUR DROIT

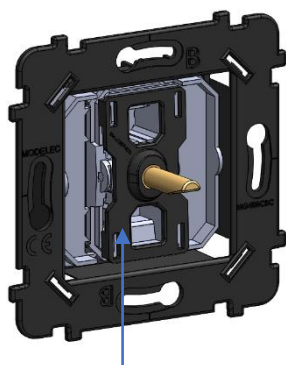
Compatible avec:

Collection Confidence et Fascination



087-060**B**xx S PERMUTATEUR
087-060**B**Dxx S PERMUTATEUR DROIT

Collection Désir et Karo

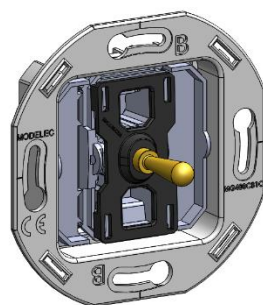


087-060Bxx**N** S PERMUTATEUR HI **SNO**
087-060Bxx**B** S PERMUTATEUR HI **SBL**

Collection Hitera

Support noir (**N**) pour les finitions 482/486/491/492

Support blanc (**B**) pour les finitions 481/485



087-060**W**xx S PERMUTATEUR
087-060**W**Dxx S PERMUTATEUR DROIT

Collection Iris

5 HOMOLOGATIONS

Les mécanismes 087 permutateur sont conformes à la norme NF EN 60-669-01.