

FICHE PRODUIT

PL CMFT 1200 P 33W 840 DALIVR

PANEL COMFORT 1200 DALI | Panel d'éclairage encastré rectangulaire, pour systèmes de plafond 1200 x 300 mm et technologie DALI-2 IoT



Zones d'application

- Remplacement direct des luminaires encastrés avec tubes fluorescents
- Bureaux, salles de conférence
- Zones d'accueil, couloirs, ascenseurs
- Convient aux systèmes de plafonds encastrés avec une taille de grille de 1200 x 300 mm

Avantages du produit

- Luminaire approprié pour VIVARES et autres systèmes de gestion DALI-2
- Connexion électrique sans outil grâce au connecteur à bouton-poussoir
- Câblage traversant possible avec le boîtier de connexion inclus
- Économies d'énergie grâce à l'efficacité élevée du système : jusqu'à 130 lm/W
- Haute homogénéité de la teinte SDCM 3
- En option : services étendus tels que suivi de la consommation énergétique et maintenance préventive avec les versions DALI
- Convertisseur externe pour plus de flexibilité et une installation facilitée
- Faible scintillement grâce à un ballast électronique spécial
- Convient pour l'éclairage de secours
- Garantie de 5 ans

Caractéristiques du produit

- Luminaire IoT-ready avec technologie DALI-2
- Convient aux installations d'urgence de batterie centrale selon EN 60598-2-22



- Fonction Push DIM pour la variation et la commutation directement sur un bouton poussoir
- Cadre en aluminium extrudé
- Diffuseur en polystyrène
- Bornier à 5 pôles, section de câble jusqu'à 5 x 2,5 mm²
- Durée de vie (L80/B10) : 70 000 h (à 25 °C)

DONNÉES TECHNIQUES

DONNÉES ÉLECTRIQUES

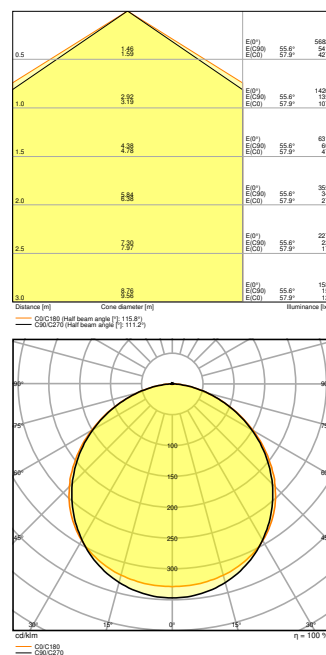
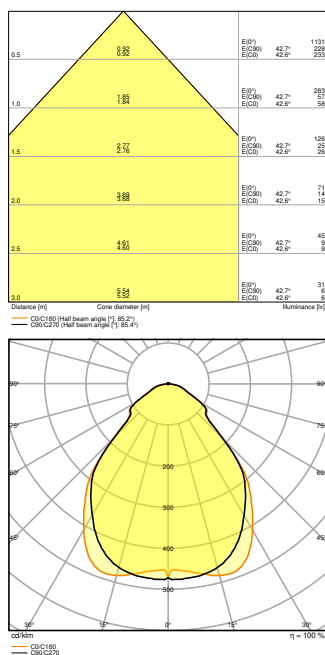
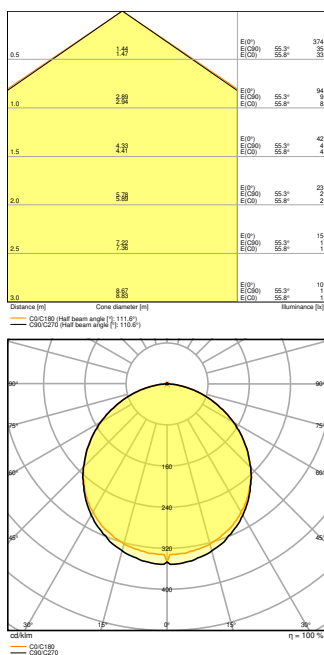
Puissance nominale	33,00 W ¹⁾
Tension nominale	220...240 V
Fréquence du réseau	0/50/60 Hz
Intensité nominale	155,000 mA
Courant d'appel	4,4 A
Durée courant appel T sub h50 / sub	440 µs
Max. de luminaires par disjoncteur C10 A	40
Facteur de puissance λ	> 0,90
Distorsion harmonique totale	< 20 %
Classe de protection	II
Mode d'opération	External LED driver
Max. number of luminaires per miniature circuit breaker C16	65
Max. number of luminaires per miniature circuit breaker B16	40

¹⁾ CRI80 versions of the Panel Comfort family are fulfilling the technical minimum requirements according to the German BEG subsidy program for energy efficient luminaires

Données photométriques

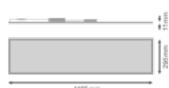
Flux lumineux	4320 lm ¹⁾
Efficacité lumineuse	130 lm/W ¹⁾
Temp. de couleur	4000 K
Teinte de couleur (désignation)	Blanc froid
Ra Indice de rendu des couleurs	> 80
Ecart-type de correspondance de couleur	≤ 3 sdc _m
Sans scintillement	Oui
Indice du papillotement (PstLM)	<1
Indice de l'effet stroboscopique (SVM)	< 0.4
Groupe de sécurité photobiologique EN62778	RG0
Angle de rayonnement	110 °

¹⁾ CRI80 versions of the Panel Comfort family are fulfilling the technical minimum requirements according to the German BEG subsidy program for energy efficient luminaires



DIMENSIONS ET POIDS

Longueur	1195,00 mm
Largeur	295,00 mm
Hauteur	11,00 mm
Poids du produit	3000,00 g



Matériau & couleurs

Couleur du produit	Blanc
Couleur du teinte	Blanc
Matériau de corps	Acier
Matériau de fermeture	Polystyrene (PS)
Matière de la surface émettrice.	Polystyrene
Test au fil incand. selon CEI 60695-2-12	650 °C

Teneur en mercure	0.0 mg
-------------------	--------

APPLICATION & MONTAGE

Plage de température ambiante	-10...+50 °C
Plage de température de stockage	-20...+80 °C
Type de connexion	Bornier sans vis, 5 pôles (L, N, PE, DA+, DA-)
Type de protection	IP40/IP20
Indice de protec. IK (résist. aux [PIM])	IK02
Gradable	Oui
Type of dimming [GMS]	DALI2
Montage	Recessed/Suspended/Surface
Emplacement montage	Plafond
Application	Indoor
Longueur d'encastrement	1185 mm
Largeur de montage	285 mm
Profondeur d'encastrement	50,0 mm
Orientable	Non
Module LED remplaçable	Non remplaçable
Avec source de lumière	Oui

Durée de vie

Durée de vie L70/B50 @ 25 °C	100000 h ¹⁾
Durée de vie L80/B10 @ 25 °C	70000 h ¹⁾
Durée de vie L90/B10 @ 25 °C	48000 h
Nombre de cycles de commutation	50000

¹⁾ t[h]: L70 / B50 @ 25 °C (Ta), t[h]: L80 / B10 @ 25 °C (Ta), t[h]: L90 / B10 @ 25 °C (Ta)

Alimentation

Courant de sortie	750 mA
Alimentation électronique - Courant d'ondulation de sortie	< 5 %
Alimentation électronique - Longueur	209,00 mm
Alimentation électronique - Largeur	42,5 mm
Hauteur - alimentation électronique	30 mm
Alimentation recommandée	OSRAM OTI DALI 50/220-240/1A4 NFC; Tridonic LCA 45W 500-1400mA one4all SC PRE

ÉCLAIRAGE DE SECOURS

Puissance en mode de fonctionnement d'urgence	6,5 W
Flux lumineux en mode de fonctionnement d'urgence	600 lm

CERTIFICATS ET NORMES

Normes	CE / CB / ENEC / UKCA / EAC
Température de surface limitée	Non
Résistance aux chocs de balle	Non

ÉQUIPEMENT / ACCESSOIRES

- Accessoires pour plusieurs options de montage disponibles
- Boîtier de connexion avec borne à 5 pôles incluse
- Câble de sécurité pour luminaire fourni
- Supports de sécurité préinstallés
- Ballast externe inclus
- Extension de câble à verrouillage par torsion CC séparée disponible
- Convient pour une utilisation avec une boîte de conversion d'urgence séparée

TÉLÉCHARGEMENTS

Documents et certificats



User instruction



Addon Technical Information



Declarations Of Conformity CE



Declarations Of Conformity UKCA

Photométrie et fichiers pour études d'éclairage



IES file (IES)



LDT file (Eulumdat)



ULD file (DIALux)



ROLF file (RELUX)



UGR file (UGR table)

Photométrie et fichiers pour études d'éclairage

 LDC typ cone

 LDC typ polar

Fichiers CAD/BIM

 BIM_Revit_3D

 CAD_STEP_3D

Textes pour appels d'offres

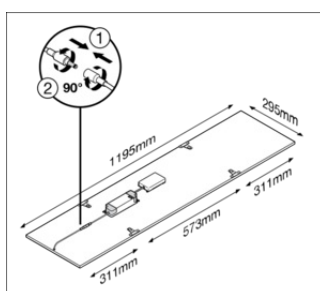
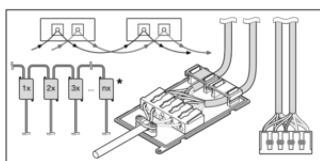
 Offres

DONNÉES LOGISTIQUES

Code produit	Unité d'emballage (Pièces/Unité)	Dimensions (longueur x largeur x hauteur)	Poids approximatif	Volume
4099854004049	Etui carton fermé 1	37 mm x 344 mm x 1,322 mm	3452.00 g	16.83 dm ³
4099854004056	Carton de regroupement 4	1,352 mm x 167 mm x 379 mm	14400.00 g	85.57 dm ³

Le code produit mentionné décrit la petite quantité d'unité qui peut être commandée. Une unité peut contenir un ou plusieurs produits. Lorsque vous passez la commande, merci de bien vouloir entrer une unité ou un multiple d'une unité.

DÉTAILS COMPLÉMENTAIRES



Références / Liens

– Plus d'informations sur la garantie sous www.ledvance.fr/garantie

AVERTISSEMENT

Sous réserve de modifications. Sauf erreur ou omission. Veuillez à toujours utiliser la version la plus récente.